

最新の情報は弥生ホームページをご覧ください。

(「弥生会計 26 ネットワーク」のシステム要件は、「弥生ネットワーク」カタログ、弥生ホームページをご覧ください。)

日 本 語 O S	Microsoft Windows 11 ※Windows Updateを適用して最新の状態でご利用ください。
対 応 機 種 (パソコン本体)	上記、日本語OSが稼働するパーソナルコンピュータ インテル Core 2 Duo以上または同等の性能を持つプロセッサ ※スマートフォンやタブレット(Android・iPad等)ではご利用いただけません。
Web ブラウザー	Microsoft Edge, Google Chrome, またはFirefox ※Webブラウザーは、各OSでサポートされている最新のバージョンをご利用ください。
メ モ リ	4GB以上
ス ト レ ー ジ	必須空き容量 400MB以上（データ領域は別途必要） ※インストール時や製品動作時にはシステムドライブに一時ファイル領域が必要です。
動 作 に 必 要 な ソ フ ト ウ ェ ア	<ul style="list-style-type: none"> ● Microsoft .NET Framework 4.8、VC++2019ランタイムが必要です。※インストール済みでない場合は本製品のインストール時に同時にインストールされ、4.5GB以上の空き容量が別途必要です。インストール時に、再起動が必要になる場合があります。 ● Adobe Acrobat Reader が必要です。※ブラウザー内蔵のPDFビューアーでは、フォントが薄く表示されることがあります。
デ ー タ ベ ー ス (プロフェッショナル 2ユーザーの場合)	Microsoft SQL Server 2022 Expressを本製品のインストーラーからインストールすることができます。 <div style="border: 1px solid black; padding: 2px; text-align: center;">SQL Server 2022 Expressをインストールする際の注意</div> <ul style="list-style-type: none"> ● インストールする際は、インストールドライブに6GB以上の空き容量が必要です。 ● TCP/IPなどのネットワーク設定が正しく行われている必要があります。 ● 1事業所データの領域として最大10GBまで使用可能です。
インターネット環境	必須 製品プログラムのダウンロード、ライセンス認証などに必要です。

- | | |
|-------------------|---|
| ● 日本語OSについて | Windows 11 記載されているものは、Windows 11 Home / Pro / Enterpriseの略称です。
インターナショナル版/日本語ランゲージパックは動作対象外です。 ※Windows Updateを適用して最新の状態でご利用ください。 |
| ● 64ビットOSでの動作について | WOW64の環境で動作します。 |
| ● ディスプレイ | 本体に接続可能で、上記日本語OSに対応したディスプレイ 解像度1366×768(WIDEQGA)以上必須 |
| ● マウス / キーボード | 上記日本語OSで使用可能なマウス / キーボード |
| ● 日本語入システム | 上記日本語OSに対応した日本語入システム ※対応している文字コードは、JISコードの第1水準と第2水準です。その他の文字コードについては、代替文字または、ひらがなで入力ください。 |
| ● プリンター | 上記日本語OSに対応したプリンター
※インジェットプリンターについては機種および使用する専用用紙に一部制限があります。 ※ドットインパクトプリンターの場合は15インチ(印字桁数が136桁)連続用紙が使用できるプリンターが必要です。 |
| ● スマート取引申込を利用する場合 | Microsoft Edge, Google Chrome, またはMozilla Firefoxが既定のブラウザとして設定されている必要があります。 |
| ● マルチユーザ機能を利用する場合 | プロフェッショナル2 ユーザーのみ、1事業所データをLAN環境で同時に利用できます。 |
| ● ネットワーク環境について | ネットワーク(マルチ)での適用には対応していません(「スタンダード」/「プロフェッショナル」)。有線LANでの運用を推奨します(「2ユーザー」)。
2台での同時利用場合は「2ユーザー」、3台以上の場合は「ネットワーク」でご利用台数分のライセンスが別途必要です。 |
| ● スマート証憑管理を利用する場合 | Webブラウザは、Microsoft Edge, Google Chrome, またはMozilla Firefoxをご利用ください。 ※スマートフォンやタブレット(Android・iPad等)ではご利用いただけません。 |
| ● 製品の使い方FAQについて | 弥生ホームページの「弥生会計 サポート情報」ページをご覧ください。 |

「弥生会計 24」以降の製品をお持ちの方は、製品に搭載されたコンバート機能を使用して、データを変換できます。

メニユ一覽

メニュー一覧 *青文字は「プロフェッショナル」「プロフェッショナル 2ユーザー」「ネットワーク」のみの機能です。 *緑文字は「プロフェッショナル 2ユーザー」「ネットワーク」のみの機能です。

ファイル	科目設定	伝票承認	<売上>	その他の内訳書1、	一括借入資産一覧表、	履歴
新規作成	部門設定	集計	決算書設定	その他の内訳書2、	償却資産申告資料、	仕訳履歴、勘定科目履歴、
開く	科目残高入力	残高計算表	決算書項目設定、決算書設定、	その他の内訳書3、	科目登録/編集設定、計算設定、	勘定科目履歴、部門履歴
設定ウィザード	予算設定	月次/期間、年間推移、部門別	残高予算等変動計算表	内訳書一括印刷	日録設定、仕訳設定	マッシュアップ
設定ウィザード	予算設定、配賦基準設定、配賦設定	補償請求一覧表	決算書作成	決算書状況明細書	手帳帳簿	取引履歴、取引リスト、
年次繰越	取引辞書	月次/期間、年間推移、部門別	キャッシュ・フロー計算書	経理統制科目設定、	手帳取引手形一覧、支払手形一覧、	取引マッシュアップ、
経緯度別	仕訳履歴、伝票請求、摘要辞書	月次残高推移表	キャッシュ・フロー計算書作成	法人事業報告説明書	取引履歴	取引マッシュアップ
年度更新	かんたん取引辞書	勘定科目、補助科目別	5 期比較キャッシュ・フロー計算書	電子申告データの書き出し	経営分析	取引マッシュアップ
印刷メニュービュー	関連科目履歴	日次残高推移表	勘定科目内訳書	内訳書 e-Tax・XBRL 項目設定	比率分析、ABC分析、	ワンダウ
印刷	付置票設定	勘定科目別、補助科目別	日次表	内訳書 e-Tax・XBRL 書き出し	損益損分点分析、	ナビゲーションバーの表示
End-to-Endの書き出し	帳簿・伝票設定	勘定科目別、補助科目別	受取手形の内訳書(1)、	個人・法人共通簿表	貸倒損失対照表	上下に並べて表示
取引の取り込み	バリュート	現預金明細表	売掛金(未収入金)の内訳書(2)、	消費税率申告書設定、	貸倒損失対照表	左右に並べて表示
スマート取引/取込の設定	帳簿・伝票	元帳摘要集計表	前払金(前受金)の内訳書(3)、	申告基礎データ(一般用、簡易課税用、2	貸倒損失対照表	書面にて閲覧
発生シリーズからの仕訳取り込み	補助元帳	摘要集計計算表	貸倒金(貸倒損失)の内訳書(5)、	申告書の選択・作成	未入金管理	オプション
レポート	補助元帳	損益集計表	有価証券(商品又は製品、半製品、	申告書の書き出し	入金管理	環境設定
データ連携	入金伝票	予算対比表	原材料、貯蔵品)の内訳書(6)、	消費税率申告書作成	現金金庫&セキョーレター	サポート(使い方・FAQ)
受信データの取り込み	入金伝票	月次/期間、年間推移、部門別	有価証券(土地、土地の上にある権利及び	消費税率申告書(一般用)、	回収支払予定	帳簿で使い方をを見る
データ連携	現金出納帳	消費税率計算表、科目別区分分表	建物に限る)の内訳書(8)、	消費税率申告書(一般用)、	回収予定表、支払予定表	証書の電子保存について
バックアップ	現金出納帳	前年度決算計算表	支払手形の内訳書(9)	表1 地方消費税の課税標準となる消費税額	預金一覧、仕訳設定	証書の電子保存について
バックアップファイルの復元	売掛帳	貸倒金集計表	貸倒金(未払金・未払用)の内訳書、	表1 地方消費税の課税標準となる消費税額	預金一覧、仕訳設定	バージョン情報
バックアップファイルのバックアップ	買掛帳	前年度決算計算表	貸倒金(前受金・前払用)の内訳書、	表1 地方消費税の課税標準となる消費税額	預金一覧、仕訳設定	
発生データを取り込む	経費帳	青色申告決算書(一般用)	源泉所得税戻り金(一般用)の内訳書、	表1 地方消費税の課税標準となる消費税額	預金一覧、仕訳設定	
スマート証憑管理を開く	製造経費帳(個人)	青色申告決算書(農業所得用)	借入金および支払手形の内訳書、	表1 地方消費税の課税標準となる消費税額	仕訳設定	
データ連携/レポートの作成	製造経費帳(個人)	青色申告決算書(不動産所得用)	土地の上高等の内訳書、	表1 地方消費税の課税標準となる消費税額	給与明細書	
終了	不動産経費帳(個人)	白色申告 収支内訳書(一般用)	売上高等の事業所別内訳書、	表1 地方消費税の課税標準となる消費税額	給与明細、仕訳設定	
終了	不動産経費帳(個人)	白色申告 収支内訳書(不動産所得用)	役員給与等の内訳書、	表1 地方消費税の課税標準となる消費税額	給与明細、仕訳設定	
新規作成	前年度分次償却(個人)	青色申告決算書(一般用)	所得税戻り金申告書、	表1 地方消費税の課税標準となる消費税額	給与明細、仕訳設定	
帳簿履歴再確認	前年度分次償却(個人)	青色申告決算書(一般用)	権利金等の内訳書の内訳書、	表1 地方消費税の課税標準となる消費税額	給与明細、仕訳設定	
消費税率	前年度決算元帳	e-Tax送信(得意先e-Taxオンラインの起動)	工場所有権等の使用料の内訳書、	表1 地方消費税の課税標準となる消費税額	給与明細、仕訳設定	
消費税率	仕訳一括登録、仕訳履歴チェック	e-Taxデータの書き出し(e-Tax/プリント取り込み)	雑益等の内訳書、	表1 地方消費税の課税標準となる消費税額	給与明細、仕訳設定	
消費税率	仕訳承認	損損失等の内訳書、	雑損失等の内訳書、	表1 地方消費税の課税標準となる消費税額	給与明細、仕訳設定	

※ 日本主要家電量販店・パソコンショップ・ネットショップ、386店OPCで販売しております。発売日は2024年の年間最優秀売場イベントとて最優秀賞を獲得、受賞（部門別）：26歳未満読者賞、スマートフォン部門：21年最優秀賞同一株式会社にて企画された製品です。

※ 製品の国名、および「価格が低く安くなるに資する適合性があるため、あらかじめご了承ください。」©Microsoft, Windows, Excel, Microsoft Edge, は米国 Microsoft 社所有の米国、日本およびその他の国の知的財産権または登録商標です。◎インテルは、アメリカ合衆国およびその他の国におけるインテルのコーポレーションまたはその子会社の商標または登録商標です。◎その他、記載の規格名および商品名は、各社の商標または登録商標です。◎本製品は、お客様がユーザー登録を行わない限り、起動時にユーザー登録を促す画面が表示されます。◎本製品は、電話またはインターネットを使用して、ライセンス認証を受けなければならない場合があります。

必要ありません。

©2025 Yagoy Aoki Ltd. (断断転載および改題を禁じます)

無料体験版

インストールから30日間無料で使える体験版が弥生ホームページからダウンロードできます。
体験版で作成したデータは製品版でそのまま使えて、便利です。



www.yayoi-kk.co.jp

インストール版

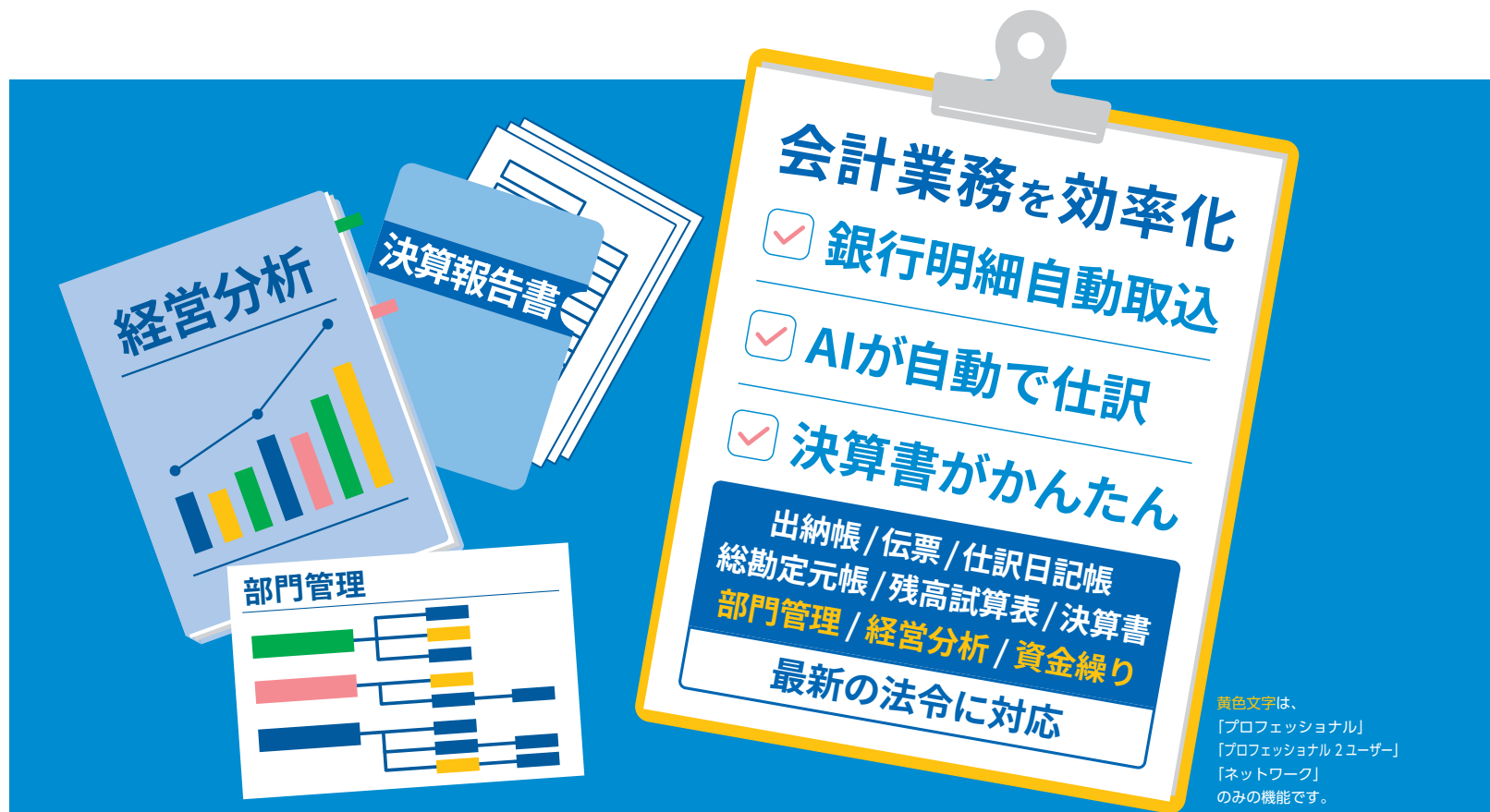
売上実績

No.1^{※1}

1 × 1

弥生会計 26

業務をもっと、スムーズに。

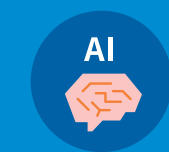


黄色文字は、
「プロフェッショナル」
「プロフェッショナル 2 ユーザー」
「ネットワーク」
のみの機能です。

こんな方におすすめです!



10名～30名
規模の法人・
個人事業主の方



帳簿付けを 効率化したい方



税理士に決算を委託している方



経営状態を 把握したい方



見やすいユニバーサルデザイン
フォントを採用しています。

YK 2026-01

会計業務をもっと、スムーズに。

「弥生会計」の特長

1. 最新の法令に対応

電子帳簿保存法、インボイス制度、ほか最新の法令に対応しています。



2. 迷わずすぐに使い始められる

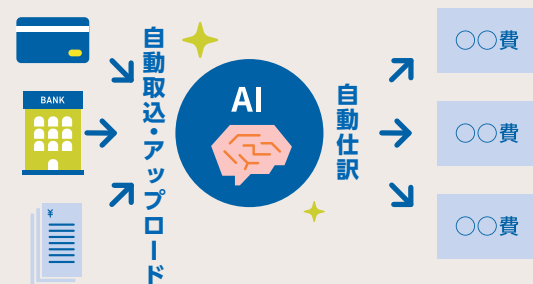
設定の仕方や作業手順が動画でわかる「スタートアップガイド」が導入をサポート。



詳細はP.3をご覧ください。

3. 自動で取引入力

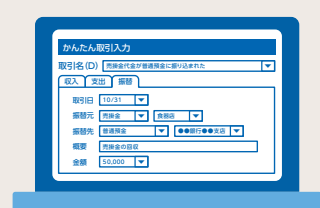
金融機関と連携して自動で取り込まれた取引データや証憑をスキャンしたデータをアップロードした取引データをAIが自動で仕訳！記帳の手間と時間を大幅に短縮できます。



詳細はP.4をご覧ください。

4. 手動で取引入力

「かんたん取引入力」なら簿記のルールがわからなくても項目を選んで金額を入れるだけで、複式簿記の帳簿が付けられます。また、現金出納帳や伝票などに手入力もできます。



1. 取引を選ぶ
2. 取引日を入力
3. 金額を入力

↓
複式簿記のできあがり！

詳細はP.5をご覧ください。

5. いつでも試算表が確認できる

帳簿や伝票に入力したデータは、自動で集計され総勘定元帳、残高試算表（貸借対照表、損益計算書）に反映されます。月次や期間指定、年間推移でも確認できます。

詳細はP.6をご覧ください。

6. 決算資料の作成も手間いらず

転記や集計する必要がないので、決算書や消費税申告書がすばやく作成できます。



詳細はP.9-10をご覧ください。

7. 税理士さんとスムーズに連携

クラウドストレージ「弥生ドライブ」の利用で、顧問の税理士さんと会計データのやり取りが効率化できます。

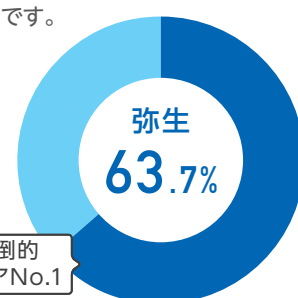


26年連続売上実績 No.1 圧倒的な売上シェア! 2人に1人が、弥生

売上本数シェア60%以上。弥生は、多くのお客さまに選ばれ続けています。それは、お客さまと向き合い続けてきたから。失敗しないソフト選びは弥生で決まりです。

BCN AWARD
26年連続 No.1

〔会計ソフトメーカー別販売本数シェア〕
業務ソフト市場における弥生製品のシェア。
第三者による市場調査をもとに独自集計。
対象期間：2024年10月1日～2025年6月30日
右記データは2025年7月現在のものです。



圧倒的
シェアNo.1

業務を効率化し、経営に役立つ 「弥生会計 26」の機能

「弥生会計 26」ラインアップ

ネットワーク	プロフェッショナル*1	スタンダード	やよいの青色申告 26
3台以上で使いたい方	中小規模法人向け	1事業所内で、2台同時に利用したい方	小規模法人・個人事業主向け
■ 離れた拠点同士で使いたい方など	■ 部門管理が必要な方 ■ 経営に役立つ資料も作成して、会社の経営状態も把握したい方など	■ 2台で同時入力したい方には、「プロフェッショナル 2ユーザー」もあります！ [プロフェッショナル 2ユーザー]についてはP.11をご覧ください	■ 初めて青色申告される方におすすめ！ 詳細は「やよいの青色申告 26」カタログ、弥生ホームページをご覧ください
■ ネットワークについてはP.11、または「弥生ネットワーク」カタログ、弥生ホームページをご覧ください		■ 自社で記帳したい方 ■ 初めて会計ソフトを使う方など	

「弥生会計 26」「やよいの青色申告 26」機能比較表

機能	掲載ページ	プロフェッショナル	スタンダード	やよいの青色申告
導入・設定	クイックナビゲータ	P.3	●	●
	スタートアップガイド	P.3	●	●
	質問形式の設定画面	P.3	●	●
	部門設定	P.3	●	—
取引入力	スマート取引取込*2	P.4	●	●
	かんたん取引入力	P.5	●	●
	帳簿入力(現金出納帳など)	P.5	●	●
	伝票入力(入金/出金/振替伝票)	P.5	●	●
	仕訳の一括登録	P.5	●	●
集計・資金繰り	残高試算表(月次・期間/前期対比/グラフ)	P.6	●	●
	Excelへの書き出し	P.6	●	—
	資金繰り管理	P.7	●	—
経営分析	経営分析(5期比較財務諸表/損益分岐点分析/比率分析/ABC分析)	P.8	●	—
	キャッシュ・フロー計算書*3	P.8	●	—
決算	決算書作成(法人・個人)	P.9-10	●	▲(個人決算のみ)
	消費税申告書(一般用・簡易課税用)	P.9	●	●
	固定資産管理	P.9	●	●
	勘定科目内訳書*3	P.10	●	—
	法人事業概況説明書*3	P.10	●	—
	青色申告・白色申告(収支内訳書)	P.10	●	●
	令和7年分所得税確定申告書*4	P.10	●	●
印刷	専用紙	P.12	●	●
	汎用紙(白紙)	P.12	●	●

*1 「プロフェッショナル」は複数台同時利用できません。「プロフェッショナル 2ユーザー」「ネットワーク」をご購入ください。

*2 「プロフェッショナル」「ネットワーク」と組み合わせてのLAN運用には対応しておりません。3台以上でご利用の場合は、「ネットワーク」をご購入ください。

*3 ご利用には、「あんしん保守サポート」へのご加入が必要です。 *4 法人データのみ対応。

*4 ユーザー登録されたお客さまには、「弥生会計 26」のデータをもとに令和7年分青色申告決算書、収支内訳書および所得税確定申告書が作成・印刷可能な「弥生会計 26 所得税確定申告対応版」をオンラインアップデートでご提供します。個人データのみ対応。

業務を効率化し、経営に役立つ「弥生会計」の機能

取引入力(自動入力)導入・設定

集計(帳簿・伝票での入力)

経営分析(資金繰り)

個人決算(決算・法人)

サプライ用品(複数台での運用) 税務ソフト連動

サポート・サービス(印刷帳票)

クイックナビゲータ

作業で使用する機能をアイコン(絵)で表示しているので、目的の作業がかんたんに実行できます。
アイコンにマウスポインターを合わせると、機能の説明が表示されるので、どんな機能が確認できます。

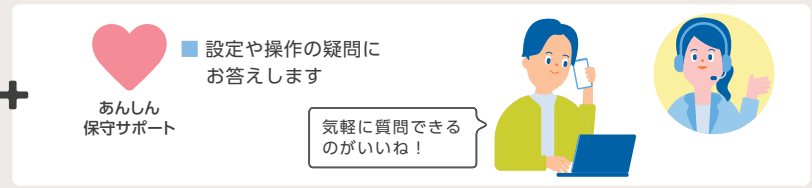


[クイックナビゲータ] ※プロフェッショナルの画面です。

ガイド

導入や使い方をサポートするコンテンツをご用意

初めての方でも設定の仕方や作業手順がわかる動画「スタートアップガイド」がご覧いただけます。また、「サポート(使い方・FAQ)」や「ヒント」など導入をサポートするコンテンツも充実しています。



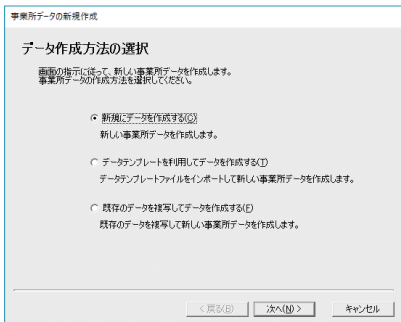
初期設定

質問形式の設定画面なので、画面に従って項目を選択・入力していくだけで、すぐに使い始められる

データの
新規作成

データの新規作成

法人用または個人用データの種類の選択、事業所名、決算期など対話形式の質問に答えていくだけでかんたんに設定できます。



[事業所データの新規作成・データ作成方法の選択]

消費税設定
ウィザード

消費税設定ウィザード

「本則課税/簡易課税」の選択、「税抜/税込」の選択といった消費税に関する基本的な設定をします。

消費税設定ウィザードで設定した処理方法は[消費税設定]画面で確認・変更することができます。



[消費税設定]

得意先
銀行等の設定

得意先 銀行等の設定

現金や預貯金の開始残高、得意先や仕入先の設定もかんたんに行えます。これで導入準備が整います。

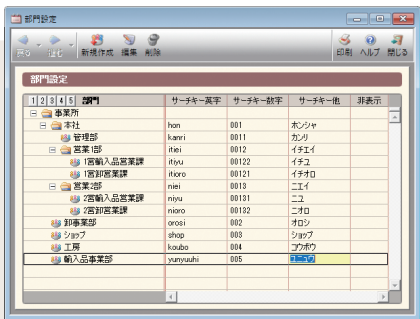
[弥生会計 23]以降の製品をお持ちの方は、製品に搭載されたコンバート機能を使用して、データを変換できます。

プロフェッショナル／ネットワーク **限定機能**

部門設定

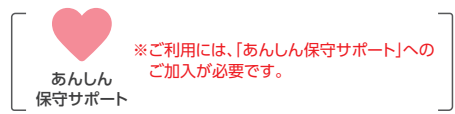
最大5階層までの部門を管理可能

最大5階層までの部門を設定することができます。組織変更があった場合でも、マウス操作で部門の並べ替えがかんたんにできます。科目の残高や各種集計を部門別に把握することができ、地域や部門、店舗ごとの費用や収益を管理できます。

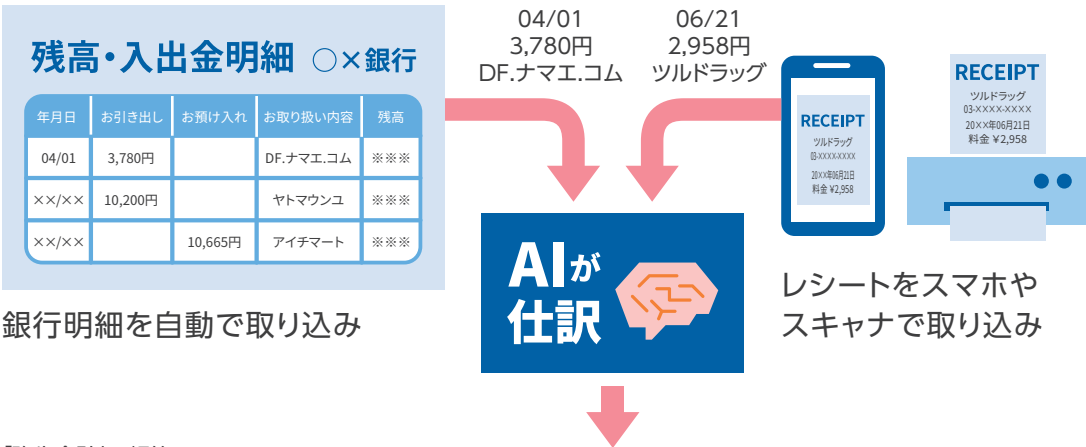


[部門設定]

データを連携して自動入力
[スマート取引取込]



「スマート取引取込」を利用すれば、手作業による入力の手間や時間を大幅に削減できます。
銀行明細、クレジットカード、レシート、タブレット型POSレジの売上データなどを自動で取り込み、自動で仕訳して、帳簿や集計表に自動転記されます。



銀行明細を自動で取り込み

レシートをスマホや
スキャナで取り込み

「弥生会計」の帳簿

日付	借方勘定科目	借方金額	貸方勘定科目	貸方金額	摘要
04/01	通信費	3,780	普通預金	3,780	DF.ナマエ.コム
06/21	消耗品費	2,958	現金	2,958	ツルドラッグ

仕訳帳・総勘定元帳に
自動転記

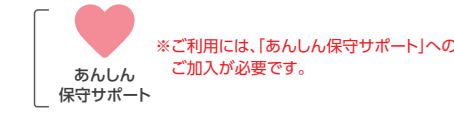
「スマート取引取込」でも「かんたん取引入力」でも、
入力されたデータは関連する帳簿や集計表に自動
で転記されます。

データ連携できる金融機関は、全国1,100以上。
連携可能な金融機関のサービスは2,500以上
(2025年8月時点)



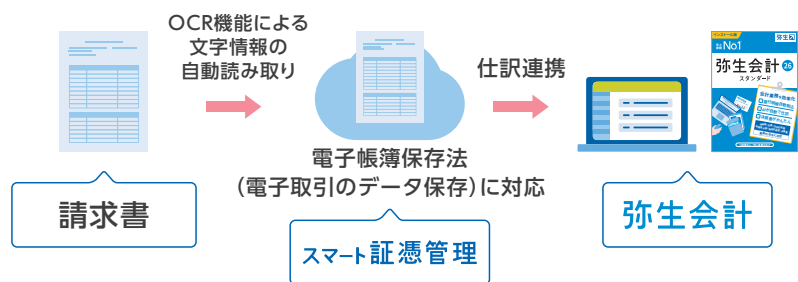
※最新情報は弥生ホームページをご覧ください。www.yayoi-kk.co.jp/smart/financial-list

証憑をアップロードして自動入力
[スマート証憑管理]



「スマート証憑管理」は、取引先から受領、あるいは自社発行した領収証・請求書・納品書・見積書などの
証憑をクラウド上で保存・管理できるサービスです。

- OCR機能搭載。アップロードした証憑の文字を読み取り自動で入力します。
- 受領した請求書等の登録番号等から適格請求書/区分記載請求書を自動判定し、「弥生会計」に仕訳連携できます。
- 電子帳簿保存法における「電子取引」と「スキャナ保存」に対応しています。
- デジタルインボイスにも対応できます。



請求書

電子帳簿保存法
(電子取引のデータ保存)に対応

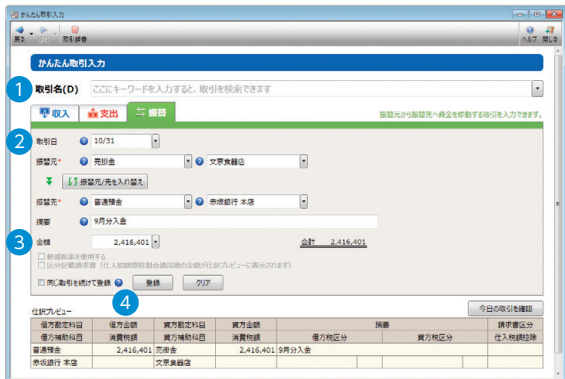
スマート証憑管理

弥生会計

取引入力 (帳簿・伝票での入力)

かんたん取引入力

簿記の用語やルールを知らなくても、項目を選択していけば、自動で帳簿が完成します。



【かんたん取引入力】

帳簿入力 (現金出納帳)

仕訳を意識せず、小遣い帳感覚で入力可能

弥生会計には、「現金出納帳」「預金出納帳」「売掛帳」「買掛帳」「経費帳」などの簡易帳簿が用意されています。帳簿は必要に応じて増やすこともできます。



【現金出納帳】 ※プロフェッショナルの画面です。

伝票入力

面倒な仕訳入力を効率よく行える

日付から科目まで、入力項目をマウスで選択して入力できます。複合仕訳も入力可能。



【振替伝票】 ※プロフェッショナルの画面です。

集計

集計表作成

残高試算表は自動集計。帳簿への追跡 (ジャンプ) も可能

月次でも年間推移でも確認できます。残高試算表・残高推移表・消費税集計表などの各種集計表をすばやく確認・印刷できます。



【残高試算表 (月次・期間)】 ※プロフェッショナルの画面です。

その他の集計表

日計表

取引日付もしくは入力日付で日や期間を指定して集計。元帳にジャンプでき修正もかんたんです。

現預金明細表

補助科目の内訳も含め一覧表示。資金繰りや資金移動の判断に便利です。

消費税集計表

仕訳データをもとに税区分ごとの集計が売上・仕入別に行えます。簡易課税の場合には、消費税集計表上、事業区分別売上集計も作成可能。

補助残高一覧表

月次・期間、年間推移、部門対比の3種類で勘定科目ごとの内訳を検討できます。

科目別税区分表

科目ごとに消費税の区分が正しく入力されているか確認できます。

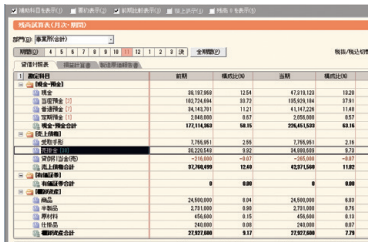
1 明細の確認

集計表の科目を指定して「ジャンプ」ボタンを押すと、その科目の元帳が表示されます。明細の内容を確認したいときに便利です。

2 Excelへの書き出し

ワンクリックでMicrosoft Excelへデータを書き出せます。オリジナルの資料もすぐに作成でき、会計データを有効活用できます。

3 前期との比較表示も可能



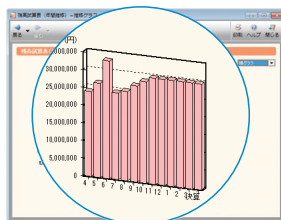
【前期比較表示】

4 貸借対照表、損益計算書の切替

タブを切り替えることにより、貸借対照表、損益計算書、製造原価報告書を、切り替えて確認できます。

グラフ機能

売上高など各勘定科目の集計データを時系列にカラースタックで表示。経営状況の変化をひと目で確認できます。



【残高試算表 (年間推移)・推移グラフ】

プロフェッショナル／ネットワーク 限定機能

高度な集計

独自の集計表をかんたんに作成

【元帳摘要集計表】【摘要損益計算書】の2つの摘要集計表では、集計表の行 (縦軸)、列 (横軸) の項目 (摘要、科目、部門など) を任意に組み合わせる自由で集計することができます。任意の摘要文字列などから、条件に一致するデータを検索・集計できるので、残高試算表などだけでは把握しにくかった担当者別経費一覧表や銀行別口座一覧表など、独自の集計表が作成できます。

こんな事に役立ちます

旅費交通費等の個人別経費や、品種別の損益を集計することができ、経費や経営方針の見直しが随時行えます。



【元帳摘要集計表】

印刷帳票一覧

帳 票 名		スタン ダード	プ ロ フェッ シ ョ ナ ル	ネッ ト ワ ー ク
設 定	勘定科目一覧表	○	○	○
	補助科目一覧表	○	○	○
	消費税区分一覧表	○	○	○
	部門一覧表	—	○	○
	予算設定	—	○	○
	仕訳辞書	○	○	○
	伝票辞書	○	○	○
伝 票 ・ 帳 簿	摘要辞書	○	○	○
	かんたん取引辞書	○	○	○
	仕訳日記帳	○	○	○
	総勘定元帳	○	○	○
	補助元帳	○	○	○
	振替伝票	○	○	○
	入金伝票	○	○	○
集 計 表	出金伝票	○	○	○
	現金出納帳	○	○	○
	預金出納帳	○	○	○
	売掛帳	○	○	○
	買掛帳	○	○	○
	経費帳	○	○	○
	製造経費帳	○	○	○
	生産経費帳	○	○	○
	不動産経費帳	○	○	○
	設定帳簿	○	○	○
	残高試算表 (部門別可) (月次・期間、年間推移/四半期、部門対比、グラフ)	○	○	○
	要約残高試算表 (部門別可) (月次・期間、年間推移/四半期、部門対比)	○	○	○
	補助残高一覧表 (部門別可) (月次・期間、年間推移/四半期、部門対比、グラフ)	○	○	○
	前期比較残高試算表 (部門別可) (月次・期間、部門対比、グラフ)	○	○	○
	前期比較要約残高試算表 (部門別可) (月次・期間、部門対比)	○	○	○
	前期比較補助残高一覧表 (部門別可) (月次・期間、部門対比)	○	○	○
	月次残高推移表 (部門別可) (勘定科目別、補助科目別)	○	○	○
集 計 表	日次残高推移表 (部門別可) (勘定科目別、補助科目別)	○	○	○
	日計表 勘定科目別 (部門別可) (取引日付、作業日付)	○	○	○
	日計表 補助科目別 (部門別可) (取引日付、作業日付)	○	○	○
	現預金明細表	○	○	○
	元帳摘要集計表	—	○	○
	摘要損益計算書	—	○	○
	残高調整表	○	○	○
	予算実績対比表 (部門別可) (月次・期間、年間推移、部門対比、グラフ)	—	○	○
	消費税集計表 (売上・仕入、事業区分別売上)	○	○	○
	税区分表 (部門別可) (勘定科目別、補助科目別)	○	○	○

◎青文字は「プロフェッショナル」「プロフェッショナル 2ユーザー」「ネットワーク」のみの帳票です。
◎記載されている印刷帳票は、一部を除いてエクスポート(テキスト出力)可能で、他のアプリケーションでデータを再利用できます。ただし、決算書は法人／一般のみ可。
◎すべてプレビュー表示可能で汎用用紙(白紙)にも印刷できます。

帳 票 名		スタン ダード	プ ロ フェッ シ ョ ナ ル	ネッ ト ワ ー ク
決 算 ・ 申 告	〔法人用〕(報告式・勘定式)			
	決算報告書・表紙	○	○	○
	貸借対照表	○	○	○
	損益計算書	○	○	○
	販売費および一般管理費内訳書	○	○	○
	製造原価報告書	○	○	○
	株主資本等変動計算書	○	○	○
	注記表	○	○	○
	前期比較決算書	○	○	○
	<キャッシュ・フロー計算書>			
	キャッシュ・フロー勘定科目一覧	—	○	○
	キャッシュ・フロー補助科目一覧	—	○	○
	キャッシュ・フロー計算書	—	○	○
	5期比較キャッシュ・フロー計算書(グラフ可)	—	○	○
	<勘定科目内訳書>			
	①預貯金等の内訳書	—	○	○
	②受取手形の内訳書	—	○	○
決 算 ・ 申 告	③売掛金(未収入金)の内訳書	—	○	○
	④仮払金(前渡金)/貸付金および受取利息の内訳書	—	○	○
	⑤棚卸資産の内訳書	—	○	○
	⑥有価証券の内訳書	—	○	○
	⑦固定資産の内訳書	—	○	○
	⑧支払手形の内訳書	—	○	○
	⑨買掛金(未払金・未払費用)の内訳書	—	○	○
	⑩仮受金(前受金・預り金)の内訳書	—	○	○
	⑪借入金および支払利子の内訳書	—	○	○
	⑫土地の売上高等の内訳書	—	○	○
	⑬売上高等の事業所別内訳書	—	○	○
	⑭役員報酬手当および人件費の内訳書	—	○	○
	⑮地代家賃等/工業所有権等の使用料の内訳書	—	○	○
	⑯雑益、雑損失等の内訳書	—	○	○
	<法人事業概況説明書>			
	法人事業概況説明書	—	○	○
決 算 ・ 申 告	〔個人用〕(OCR用紙・汎用用紙)			
	<青色申告決算書>			
	一般用	○	○	○
	不動産所得用	○	○	○
	農業所得用	○	○	○
	<収支内訳書>			
	一般用	○	○	○
	不動産所得用	○	○	○
	<所得税確定申告書>			
	申告書(第一表・第二表)	○	○	○
	第三表(分離課税用)	○	○	○
	第四表(損失申告用)	○	○	○
	<付表>			
	株式等に係る譲渡所得等の金額の計算明細書	○	○	○
	確定申告書付表(上場株式等に係る譲渡損失の損益通算および繰越控除用)	○	○	○
	譲渡所得の内訳書(確定申告書付表兼計算明細書)【土地・建物用】	○	○	○
	<明細書等>			
決 算 ・ 申 告	所得の内訳書	○	○	○
	医療費の明細書	○	○	○
	損益の通算の計算書	○	○	○
	添付書類台紙	○	○	○
	その他(不動産所得の収入の内訳、不動産一覧表、親族に関する事項)	○	○	○
	<消費税申告書>			
	消費税申告書(OCR用紙・汎用用紙)	○	○	○

帳 票 名		スタン ダード	プ ロ フェッ シ ョ ナ ル	ネッ ト ワ ー ク
決 算 ・ 申 告	<一般用>			
	付表1-1～1-3 消費税額計算表	○	○	○
	付表2-1～2-3 課税売上割合・控除対象仕入税額等の計算表	○	○	○
	付表6 税率別消費税額計算表	○	○	○
	消費税の還付申告に関する明細書(法人用、個人事業者用)	○	○	○
	<簡易課税用>			
	付表4-1～4-3 消費税額計算表	○	○	○
	付表5-1～5-3 控除対象仕入税額等の計算表	○	○	○
	付表6 税率別消費税額計算表	○	○	○
決 算 ・ 申 告	〔固定資産管理〕			
	固定資産台帳 兼 減価償却計算表	○	○	○
	固定資産台帳 兼 減価償却計算表(詳細)	○	○	○
	固定資産一覧表	○	○	○
	固定資産台帳(履歴)	○	○	○
	固定資産計算(登録)表	○	○	○
	償却額推移表	○	○	○
	減価償却費の計算 (青色申告→一般用、不動産所得用、農業所得用) (白色申告→一般用、不動産所得用)	○	○	○
	一括償却資産一覧表	○	○	○
	一括償却資産償却履歴	○	○	○
	償却資産申告用資料 (申告書用、全資産用、増加資産用、減少資産用)	○	○	○
	〔手形管理〕			
	受取手形一覧表	○	○	○
	支払手形一覧表	○	○	○
	〔経営分析〕			
	比率分析	—	○	○
決 算 ・ 申 告	ABC分析(グラフ可)	—	○	○
	損益分岐点分析(グラフ可)	—	○	○
	5期比較財務諸表(グラフ可)	—	○	○
	要約5期比較財務諸表	—	○	○
	〔資金繰り〕			
	見積資金繰り表(年間、月度指定)	—	○	○
	実績資金繰り表(年間、月度指定)	—	○	○
	見積実績対比表	—	○	○
	〔回収支払予定表〕			
	回収予定表	○	○	○
	支払予定表	○	○	○
	〔預貯金管理〕			
	預貯金一覧	—	○	○
	預貯金明細	—	○	○
	預貯金残高予測	—	○	○
	〔借入金管理〕			
	借入金一覧	—	○	○
決 算 ・ 申 告	借入金明細	—	○	○
	借入金残高予測	—	○	○
	〔給与明細書〕			
	給与明細書	○	○	○
決 算 ・ 申 告	〔履歴〕			
	仕訳履歴	○	○	○
	勘定科目履歴	○	○	○
	補助科目履歴	○	○	○
	部門履歴	—	○	○

ご購入に際してのお悩みやご不安にお応えします。

導入前の質問・疑問は、お電話または弥生ホームページよりお問い合わせください。
導入をご検討される製品の機能・サービスについて詳しくご説明します。

導入前

お電話

050-3388-1000 (IP電話)

受付時間 9:30～12:00 / 13:00～17:30
(土・日・祝日、および弊社休業日を除きます)

弥生ホームページ

www.yayoi-kk.co.jp/soudan

弥生

検索

あんしん保守サポート

まずは、1年間無料でお試ください。弥生製品のサポートに加えて、お客さまの業務もサポートする有料の年間サポートです。

「あんしん保守サポート」が1年間無料または特別価格！

「あんしん保守サポート」プラン別価格表

	セルフプラン	おすすめ! ベーシックプラン	トータルプラン
	操作サポートを省き、プログラムアップ デートに絞ったリーズナブルなプラン	操作質問から業務相談まで、標準のサービ スが利用できる一番選ばれているプラン	パソコントラブル対応や、ExcelやWord、セ キュリティソフトなど弥生以外のソフトウェア の基本操作に関する質問など、すべてのサ ポートとサービスが利用できる充実プラン
対応製品	優待価格	優待価格	優待価格
弥生会計 スタンダード	初年度 0円	初年度 0円	初年度 特別価格
弥生会計 プロフェッショナル			
弥生会計 プロフェッショナル 2ユーザー			

※通常価格、特別価格は、弥生ホームページでご確認ください。
www.yayoi-kk.co.jp/products/anshin_support/



主なサービスメニュー

製品保守サービス	■ 次期バージョンアップ製品無償提供 ■ 令和8年分所得税確定申告対応版*提供 ※「弥生会計 26」は、令和7年分に対応	■ 次期バージョンアップ製品無償提供 ■ 令和8年分所得税確定申告対応版*提供 ※「弥生会計 26」は、令和7年分に対応	■ 次期バージョンアップ製品無償提供 ■ 令和8年分所得税確定申告対応版*提供 ※「弥生会計 26」は、令和7年分に対応
	—	■ 電話サポート ■ メールサポート ■ チャットサポート ■ サポート対応時間延長	■ 電話サポート ■ メールサポート ■ チャットサポート ■ サポート対応時間延長
製品活用サービス	■ スマート取引取込 ■ スマート証憑管理 ■ データ共有サービス ■ データバックアップサービス	■ スマート取引取込 ■ スマート証憑管理 ■ データ共有サービス ■ データバックアップサービス	■ スマート取引取込 ■ スマート証憑管理 ■ データ共有サービス ■ データバックアップサービス
業務ヘルプデスク	—	■ 仕訳相談 ■ 確定申告相談(個人) ■ 経理業務相談 ■ 消費税改正業務相談 ■ マイナンバー相談	■ 仕訳相談 ■ 確定申告相談(個人) ■ 経理業務相談 ■ 消費税改正業務相談 ■ マイナンバー相談
業務支援サービス	—	—	■ 周辺ソフトウェアサポート ■ PC・ネットワークサポート
	■ 福利厚生サービス	■ 福利厚生サービス	■ 福利厚生サービス

上記以外のサービスについては www.yayoi-kk.co.jp/yss をご覧ください。

初年度優待価格の適用条件・ご注意

初年度優待価格の適用条件をご確認ください。
「あんしん保守サポート」をお申し込みの際、以下の3つの条件を満たしたお客さまに初年度優待価格が適用されます。
(適用条件)
1.ユーザー登録と同時または「無料導入サポート」期間中にお申し込みされたお客さま。
2.決済方法を「口座振替」または「クレジットカード」でお申し込みのうえ、口座情報、またはクレジットカード情報
をご登録いただいたお客さま。
3.お申し込みされる製品で、「あんしん保守サポート「初年度優待価格」」を利用していないお客さま。
初年度優待価格の適用は1事業者につき、1製品ごとに1回のみとなります。適用外となる可能性があるお客
さまには、弊社より確認のご連絡をいたします。

〈ご注意〉
・「口座振替」、「クレジットカード」のどちらも自動更新となります。
・初年度優待価格は弥生製品を購入した方が事業者である場合にのみ適用され、一般消費者の方には適用されません。
※「ネットワーク」は対象外です。

導入・運用時