

弥生の 記帳代行支援 サービス

導入実績

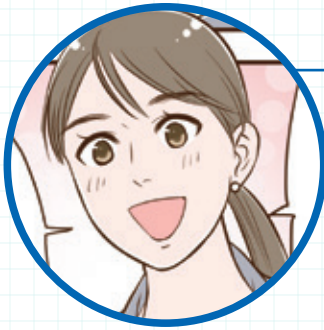
1,650 事務所
以上!

(2023年12月時点)

記帳代行サービス導入で
1顧問先あたり
4時間の工数削減が実現
という嬉しいお言葉も
頂いています!

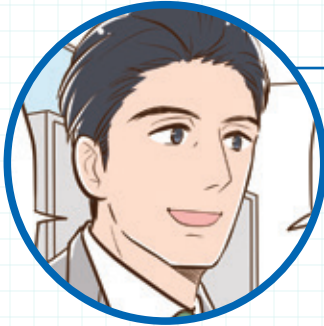
記帳代行業務の効率化で
働き方が変わる!

主な登場人物



町田みつき

会計事務所の職員。
最近は忙しい業務に追われて、顧問先に適切なタイミングでフォローができていないと感じており、何とかできないか悩んでいる。



村上所長

みつきが勤める会計事務所の所長。
仕事に追われる職員たちをみて、どうにかしたいと考えている。
あるとき、お世話になっている弥生の「記帳代行支援サービス」のことを知り、導入を考える。



坂木俊介

弥生株式会社の営業社員。
弥生の「記帳代行支援サービス」について教えてくれる。

〇×会計事務所
朝礼中

近々…
うちの
事務所では

記帳代行支援サービスの
導入を検討しています

所長 村上

記帳代行業務を
自動化・効率化することに加え
インボイス・電帳法にも
対応しているサービスです

記帳代行の

職員 町田みつき

自動化…?

みなさんの記帳代行の
入力・確認・修正など
工数を減らせれば…
と考えています

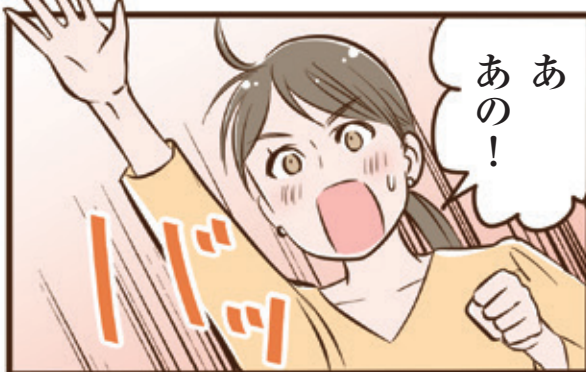
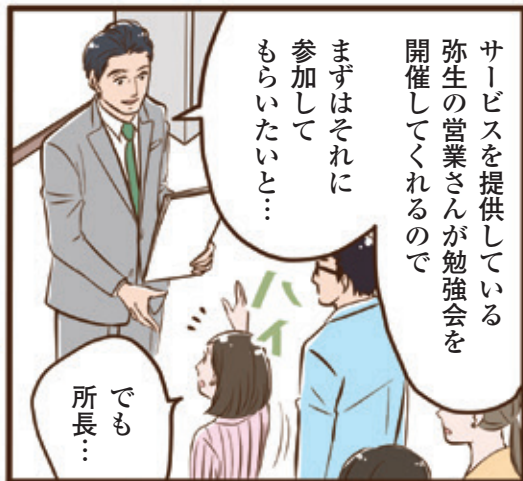
それは
助かるかも!

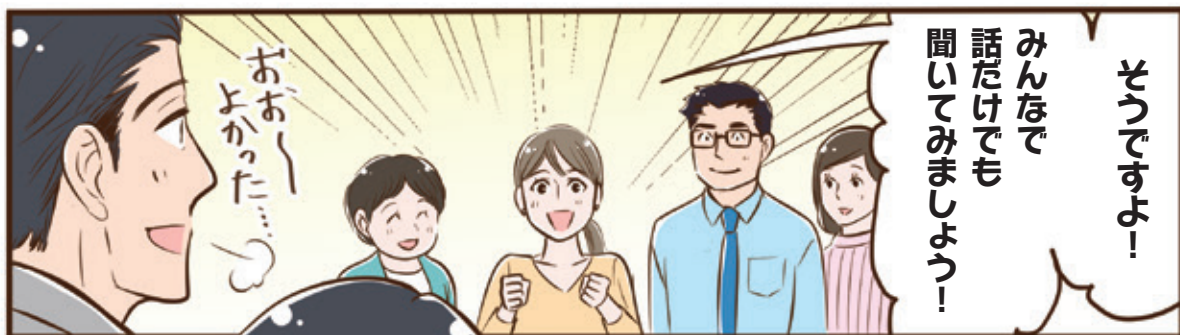
最近は通常業務に加えて
インボイスエックに追われて…
顧問先のニーズに
しっかり対応したいのに
フォローができてないし



忙しくて
プライベートも
疎かになってた…







取引データの取り込み



自動仕訳

自動仕訳機能AI

自動学習・仕訳
ルールを反映

仕訳データの
取込

仕訳登録



入力業務を
自動化することで

記帳代行業務全体を
効率化するサービスです

弥生の
記帳代行支援サービスとは

それでは
説明させて
いただきますね



証憑の送付



催促の手間



整理する手間



会計ソフトへ
手入力する手間



探し出す手間

証憑の受領から
入力・確認・修正まで
業務全体を効率化
できるんです

オール
カット!!

これからの
記帳代行業務

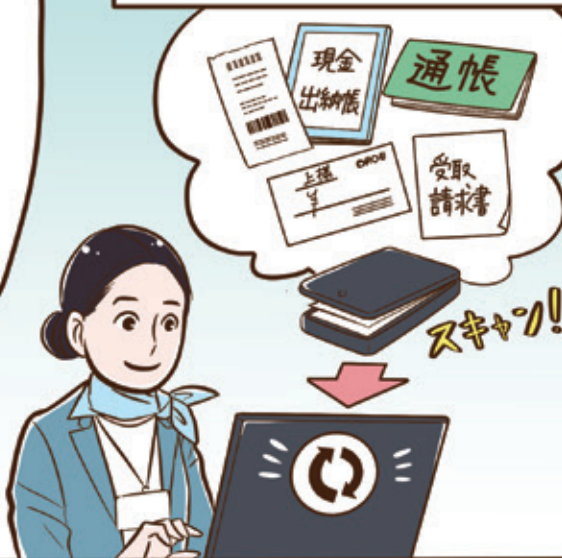


証憑データ化サービス

入力の自動化は
データの形式に
応じて
2通りで
行います

顧問先から受け取った
紙証憑はスキャンして
アップロードするだけで

オペレーターが1営業日以内に
99%の精度でデータ化※します



※当日18時までの依頼分は翌営業日中に納品

記帳代行用ツール

インターネット
バンキングや
クレジットカードは
連携設定をすれば
明細データを定期的
に自動取込すること
ができます



「証憑ビューアー」を使って

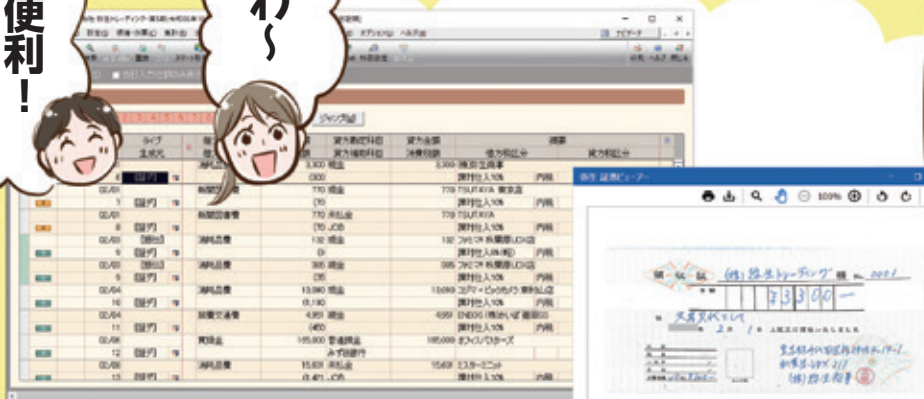
仕訳と証憑を

会計ソフト上で

確認もできるんです

便利!

わ



いつも通り
仕訳日記帳や各種帳簿で
勘定科目や摘要を修正して
弥生会計を閉じるだけで

AIに学習内容が
反映されます！

仕訳日記帳から
ルール登録も可能で
手間がありません

以後反映

業務時間が
かなり削減
できそうです！

弥生会計上で
操作するなら
新しく覚えることも
ほとんどないわね！

例：時給¥1,500のパート職員が200仕訳/月を処理する場合の試算(人件費のみ考慮)

2023年9月までの手入力			インボイス制度開始以降の手入力		
時間	200分	人件費 ¥5,000	時間	380分	人件費 ¥9,500
入力項目	日付、金額、税区分、科目、摘要		入力項目	日付、金額、税区分、科目、摘要 インボイス判定、請求書区分判定 税額控除%設定	

作業時間、コストともに大幅に改善できたというお声もいただいています

**記帳代行支援サービスなら
かんたんに事務所のコストを改善**

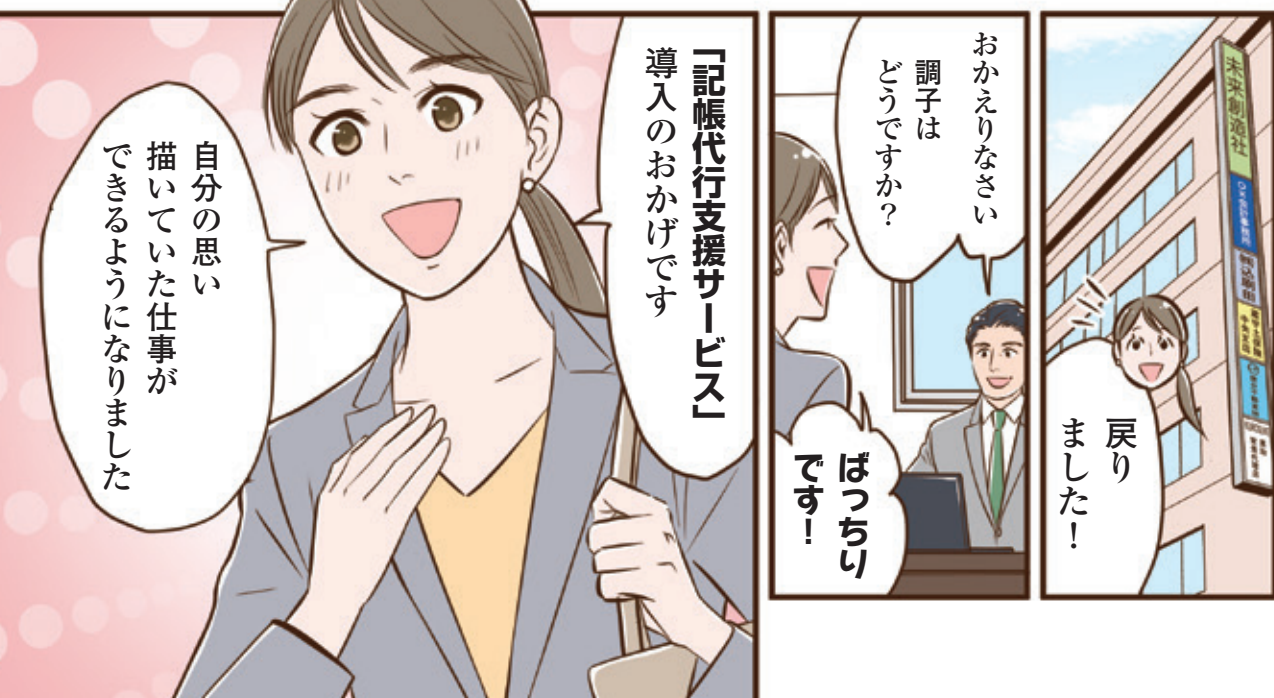
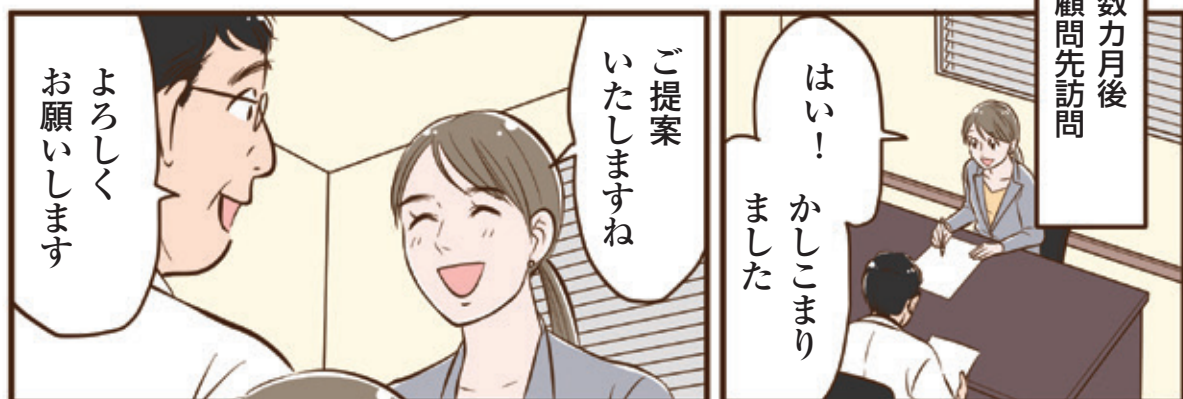
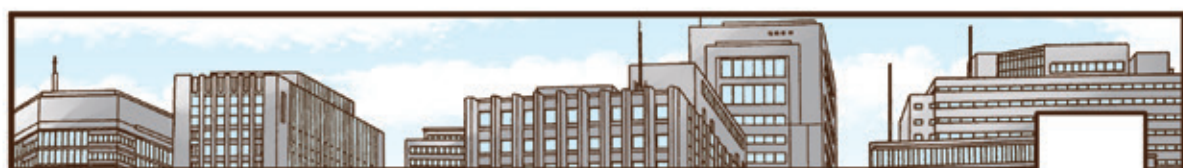
顧問先がスキャン・アップロードを行う場合

時間	118分	人件費	¥3,950
----	-------------	-----	---------------

顧問先にスキャン・アップロードをお願いしづらい場合

時間	118分	人件費	¥6,550
----	-------------	-----	---------------

これはもう...
やるしかない！



プライベートも
充実してるし！

お散歩も
たっぷり
行けたし
ドラマ
もう一本
見ちゃおう

サービスを導入してもらえて
本当によかったです！

家族との時間が増えて
うちの子も喜んでるわ

ずっと
とりたかった
資格の勉強
はじめたんだ

もう手入力には
戻れないですね

採用難や
人手不足問題も
解消できて
ありがたい
です

お陰様で
売り上げも
過去最高
でした！

これからも
みんなで頑張っ
ていきましょう

はい！

顧問先から
お菓子を
いただいたので
休憩しましょ

こんな時間も
増やせ
ますね〜



記帳代行支援サービス 3か月無料体験プラン

サポートも充実!
「お得」に
始められます!



5顧問先まで利用できる無料体験プランで

最大3か月0円

利用例

記帳代行5顧問先で利用、月1,000明細分の紙証憑のデータ化を依頼、月1,000明細分の銀行明細やクレジットカード明細の取引データを取り込む場合

3か月間

無料体験プラン利用開始

基本料金

10,000円(税抜) ▶ 0円

証憑データ化料金

13,050円(税抜)※ ▶ 0円

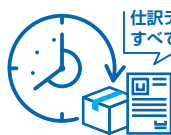
※1顧問先200明細として試算。[証憑データ化料金は18円/明細(小書きあり指定領収書は25円/明細)]銀行明細やクレジットカード明細の取引データ取込は無料

記帳代行支援サービスとは? 安心と信頼の品質・高い導入効果がポイント!

会計事務所の記帳代行業務を自動化・効率化するサービスです。紙証憑も弥生がデータ化するので、あらゆる顧問先の記帳代行業務を効率化できます。詳しくはお問い合わせください。

「紙証憑の取引データ化」における確定申告期の実績

納期1営業日※1



仕訳データを
すべて1営業日で納品

99%以上※2



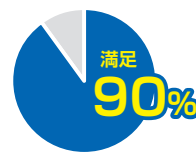
99%以上の
データ化精度を
維持

記帳業務の削減効率

1~3割
業務削減
44%

5~7割
業務削減
56%

記帳代行支援サービス満足度



※1 18時までにアップロードいただいた分を当日分として受付 ※2 表記揺れなどを除いた不備の発生件数から算出 出典:記帳代行支援サービス契約事務所へのアンケートを独自集計(実施期間:2021年10月~11月、有効回答数323件)

対象

記帳代行支援サービスを
初めてご利用の弥生PAP会員

※有償契約中の会員はお申し込みいただけません。 ※各特典のご利用は1事務所1回までです。既に同様の特典を利用済の場合はご利用いただけません。

申込方法

右側のQRコードもしくは下記URLより
「無料体験プラン」にお申し込みください。
後日営業担当よりご連絡いたします。

www.yayoi-kk.co.jp/rd/pap842/



記帳代行支援サービスに関する個別相談も実施中です!

個別相談会のお申込みはこちら www.yayoi-kk.co.jp/rd/pap843/



会計事務所の記帳代行業務をトータルに効率化

記帳代行支援サービス

インボイス制度・電子帳簿保存法に対応



▼ 製品サービスのお問い合わせはこちら

www.yayoi-kk.co.jp/rd/pap843/

