

# 弥生<sup>24</sup>シリーズ

## 印字サンプル集

弥生会計 24 スタンダード +クラウド  
弥生会計 24 ネットワーク

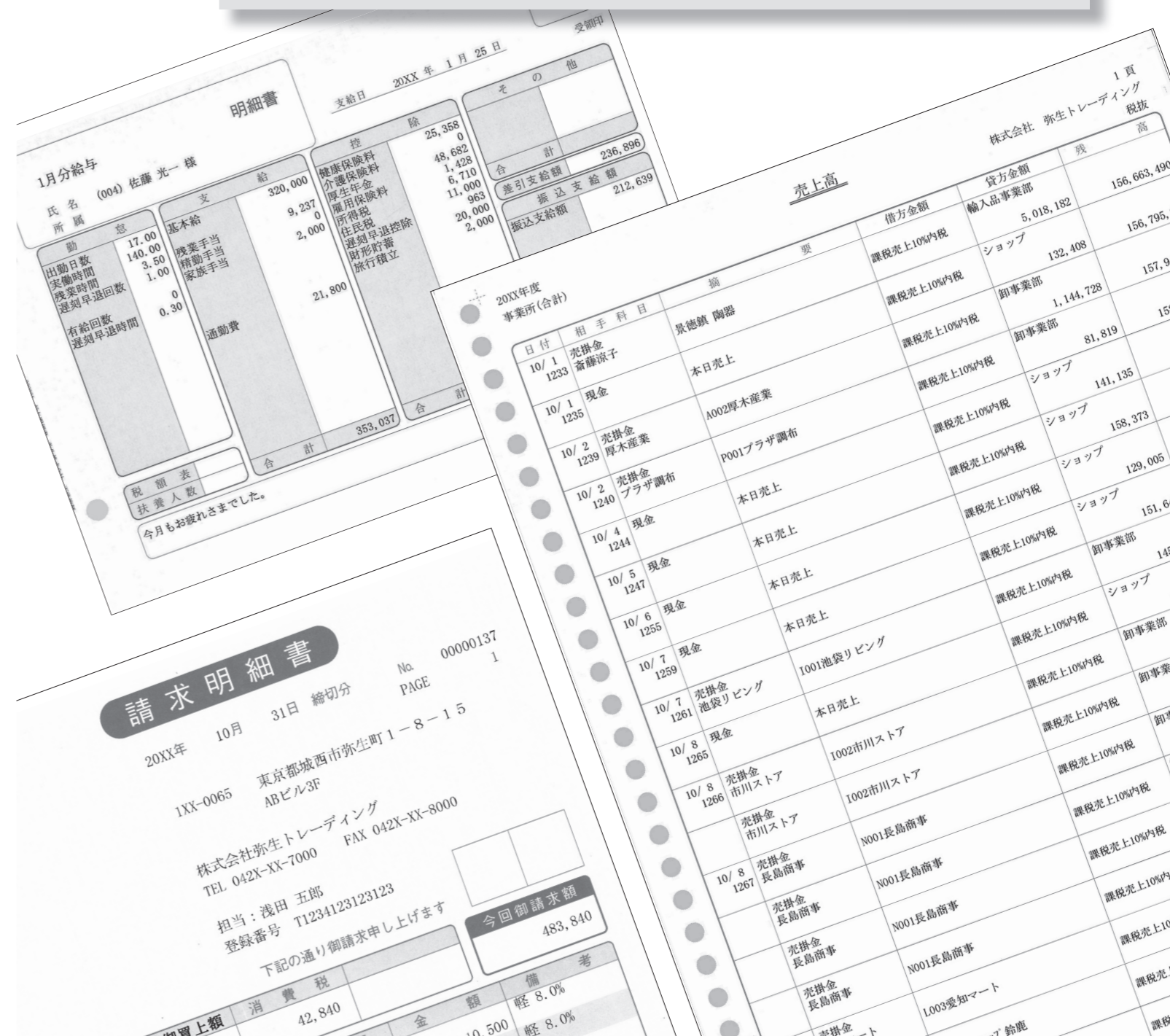
弥生会計 24 プロフェッショナル +クラウド  
やよいの青色申告 24 +クラウド

弥生販売 24 スタンダード +クラウド  
弥生販売 24 ネットワーク

弥生販売 24 プロフェッショナル +クラウド  
やよいの見積・納品・請求書 24 +クラウド

弥生給与 24 +クラウド

やよいの給与計算 24 +クラウド



お問い合わせは、弥生株式会社 カスタマーセンターまで  
受付時間 9:30~12:00 / 13:00~17:30 (土・日・祝日、および弊社休業日を除きます)  
**導入前の無料相談サービス実施中!**

**050-3388-1000 (IP電話) [www.yayoi-kk.co.jp](http://www.yayoi-kk.co.jp)**

※IP電話局番 050 をお忘れなく、番号をよくお確かめのうえおかけください。



本社 / 〒101-0021 東京都千代田区外神田4-14-1 秋葉原UDX21F  
大阪支店 / 〒541-0042 大阪府大阪市中央区今橋3-3-13 ニッセイ淀屋橋イースト11F  
札幌営業所 / 〒060-0003 北海道札幌市中央区北3条西4-1-1 日本生命札幌ビル21F  
仙台営業所 / 〒980-0014 宮城県仙台市青葉区本町2-2-3 鹿島広業ビル5F  
名古屋営業所 / 〒450-0002 愛知県名古屋市中村区名駅2-35-22 メビウス名古屋ビル2F  
広島営業所 / 〒730-0021 広島県広島市中区胡町4-21 朝日生命広島胡町ビル9F  
福岡営業所 / 〒810-0001 福岡県福岡市中央区天神2-14-2 福岡証券ビル7F

# 弥生会計 24

弥生会計 24 スタンダード+クラウド  
弥生会計 24 プロフェッショナル+クラウド  
弥生会計 24 ネットワーク  
やよいの青色申告 24+クラウド

プロフェッショナル ネットワーク	スタンダード	やよいの 青色申告	
●	●	●	仕訳日記帳 ..... 2
●	●	●	仕訳伝票3行明細(ページ(レーザー)プリンター・インクジェット プリンター兼用)(商品コード:334004) ..... 2
●	●	●	振替伝票(ページ(レーザー)プリンター用) (商品コード:132001) ..... 3
●	●	●	総勘定元帳 ..... 3
●	●	●	元帳3行明細用紙(ページ(レーザー)プリンター・インクジェット プリンター兼用)(商品コード:335101) ..... 4
●	●	●	元帳2行明細用紙(ページ(レーザー)プリンター・インクジェット プリンター兼用)(商品コード:335002) ..... 4
●	●	●	現金出納帳 ..... 5
●	●	●	売掛帳 ..... 5
●	●	●	勘定科目一覧表 ..... 6
●	●	●	日計表(勘定科目別) ..... 6
●	●	●	残高試算表(月次・期間)損益計算書 ..... 7
●	●	●	残高試算表(月次・期間)貸借対照表/サーチキー付 ..... 7
●	●	●	残高試算表(月次・期間)貸借対照表/横 ..... 8
●	—	—	残高試算表(部門対比) ..... 8
●	●	●	補助残高一覧表(月次・期間) ..... 9
●	●	●	現預金明細表 ..... 9
●	●	—	<法人>決算報告書/表紙 ..... 10
●	●	—	<法人>決算報告書/貸借対照表(勘定式) ..... 11
●	●	—	<法人>決算報告書/損益計算書(報告式) ..... 12
●	●	—	<法人>決算報告書/前期比較貸借対照表 ..... 13
●	●	—	<法人>決算報告書/販売費及び一般管理費内訳書 ..... 14
●	●	—	<法人>決算報告書/製造原価報告書 ..... 14
●	●	—	<法人>決算報告書/株主資本等変動計算書 ..... 15
●	●	—	<法人>決算報告書/注記表 ..... 15
●	—	—	<法人>勘定科目内訳書/預貯金等の内訳書 ..... 16
●	—	—	<法人>勘定科目内訳書/受取手形の内訳書 ..... 17
●	—	—	<法人>勘定科目内訳書/売掛金(未収入金)の内訳書 ..... 17
●	—	—	<法人>法人事業概況説明書 ..... 18
●	●	●	消費税申告書OCR用紙 ..... 19
●	●	●	消費税申告書/付表2-1 ..... 20
●	●	●	消費税集計表(売上・仕入) ..... 20
●	●	●	青色申告決算書OCR形式(提出用)/不動産所得用 ..... 21
●	●	—	青色申告決算書OCR形式(提出用)/農業所得用 ..... 21
●	●	●	青色申告決算書OCR形式(提出用)/一般用/1ページ目 ..... 22
●	●	●	青色申告決算書OCR形式(提出用)/一般用/2ページ目 ..... 22
●	●	●	青色申告決算書OCR形式(提出用)/一般用/3ページ目 ..... 23
●	●	●	青色申告決算書OCR形式(提出用)/一般用/4ページ目 ..... 23
●	●	●	収支内訳書OCR形式(提出用)/一般用 ..... 24
●	●	●	固定資産台帳 兼 減価償却計算表 ..... 24
●	●	—	受取手形一覧 ..... 25
●	●	—	回収予定表 ..... 25
●	—	—	摘要損益計算書 ..... 26
●	—	—	予算実績対比表(月次・期間) ..... 26
●	—	—	予算実績対比表(部門対比) ..... 27
●	—	—	損益分岐点分析グラフ ..... 27
●	—	—	5期比較財務諸表 ..... 28
●	—	—	5期比較キャッシュ・フロー計算書 ..... 28

# 弥生販売 24

弥生販売 24 スタンダード+クラウド  
弥生販売 24 プロフェッショナル+クラウド  
弥生販売 24 ネットワーク  
やよいの見積・納品・請求書 24+クラウド

プロフェッショナル ネットワーク	スタンダード	見積・納品・ 請求書	
●	●	●	◆売上
●	●	●	見積書(ブルー)(ページ(レーザー)プ リンター・インクジェットプリンター兼用)(商品コード:334412) ... 30
●	●	—	注文請書 ..... 31
●	●	●	売上伝票(ページ(レーザー) プリンター用)(商品コード:334301) ..... 32
●	●	—	売上伝票(15インチドット プリンター用)(商品コード:334201) ..... 33
●	●	—	売上伝票(15インチドット プリンター用)(商品コード:334202) ..... 33
●	●	—	売上伝票(15インチドット プリンター用)(商品コード:334203) ..... 33
●	●	●	納品書(ページ(レーザー)プリンター・ インクジェットプリンター兼用)(商品コード:334401) ..... 34
●	●	—	郵便払込取扱票付納品書 (加入者負担)(ページ(レーザー)プリンター用) (商品コード:334403) ..... 35
●	●	●	請求書(ページ(レーザー) プリンター・インクジェットプリンター兼用) (商品コード:334411) ..... 36
●	●	—	チェーンストア仕入伝票(タ イプ用) 6P(ヒサゴ:GB705) ..... 37
●	●	●	領収証(ページ(レーザー) プリンター・インクジェットプリンター兼用) (商品コード:334405) ..... 37
●	●	●	領収証 ..... 38
●	●	●	請求明細書(ページ(レーザー) プリンター用)(商品コード:332004) ..... 39
●	●	●	請求明細書(ページ(レー ザー)プリンター・インクジェットプリンター兼用) (商品コード:334402) ..... 40
●	●	—	請求明細書(15インチドッ トプリンター用)(商品コード:334204) ..... 41
●	●	●	合計請求書(ページ(レー ザー)プリンター用)(商品コード:332005) ..... 42
●	●	—	合計請求書(15インチドッ トプリンター用)(商品コード:334205) ..... 42
●	●	—	得意先元帳(ページ(レー ザー)プリンター用)(商品コード:332007) ..... 43
●	●	—	得意先別売上月報 ..... 44
●	●	—	商品別売上月報【前年比較】 ..... 44
●	●	—	売掛残高一覧表 ..... 45
●	●	—	回収予定表【担当者別】 ..... 45
●	●	—	入金予定表 ..... 46
●	●	—	回収状況一覧表 ..... 46
●	—	—	担当者別予算実績推移表 ..... 47
●	—	—	予算実績推移表グラフ(棒) ..... 47
●	●	—	商品別売上推移表【前年 比較】 ..... 48
●	●	—	商品別売上順位表 ..... 48
●	●	—	プロジェクト実績一覧表 ..... 48
●	—	—	◆仕入
●	—	—	注文書 ..... 49
●	—	—	仕入先元帳(ページ(レー ザー)プリンター用)(商品コード:332007) ... 50
●	—	—	仕入先別発注明細表 ..... 51
●	—	—	商品別仕入日報 ..... 51
●	—	—	買掛残高一覧表 ..... 52
●	—	—	支払予定表 ..... 52
●	—	—	銀行振込依頼書(15イン チドットプリンター用)(商品コード:189275) ..... 53
●	—	—	在庫一覧表 ..... 53
●	—	—	予定在庫一覧表 ..... 54
●	—	—	在庫推移表/在庫推移 表グラフ(棒) ..... 54
●	—	—	棚卸準備表 ..... 55
●	—	—	構成部品在庫照会表 ..... 55
●	—	—	◆台帳
●	○*1	—	得意先台帳 ..... 56
●	●	—	得意先住所録 ..... 56
●	○*1	—	商品台帳 ..... 57
●	●	—	得意先別商品価格表 ..... 57
●	●	—	セット商品台帳 ..... 57
●	●	—	消費税集計表 ..... 58
●	●	—	支払明細書 ..... 58
●	●	—	弥生販売 帳票専用紙 一覧表 ..... 59
●	—	—	窓付封筒 ..... 60
●	—	—	ページプリンタ用伝票専用 バインダー(商品コード:333002) ..... 60

# 弥生給与 24

弥生給与 24+クラウド  
やよいの給与計算 24+クラウド

弥生給与	やよいの 給与計算	
●	●	給与明細書(ページ(レーザー)プリンター・インクジェット プリンター兼用)(商品コード:336001) ..... 62
●	—	給与明細書ページプリンタ用紙封筒式(商品コード:334005) ..... 62
●	—	給与明細書ページプリンタ用紙(商品コード:200029) ..... 63
●	—	給与明細書(15インチドットプリンター用)(商品コード:336002) ..... 64
●	—	給与明細書封筒式(15インチドットプリンター用)(商品コード:336003) ..... 64
●	—	給与明細書連続用紙封筒式(15インチドットプリンター用) (商品コード:334006) ..... 64
●	●	従業員(個人別) ..... 65
●	—	従業員(一覧表) ..... 66
●	●	給与明細一覧表 ..... 66
●	—	タイムカード入力 ..... 67
●	●	支給(給与・賞与)集計表 ..... 68
●	●	住民税徴収額一覧表 ..... 68
●	●	振込一覧表 ..... 69
●	●	マイナンバー一覧 ..... 69
●	●	振込依頼書(商品コード:336006) ..... 70
●	—	賞与算定 ..... 71
●	—	昇給算定 ..... 71
●	—	所得税徴収高計算書用資料 ..... 72
●	●	労働保険料算定基礎賃金集計表 ..... 72
●	●	住民税給与所得者異動届資料 ..... 72
●	—	社会保険料改定通知 ..... 73
●	●	賞与支払届用資料 ..... 73
●	●	賞与支払届 ..... 74
●	●	年末調整明細書 ..... 75
●	—	年末調整(一覧表) ..... 75
●	—	給与所得の源泉徴収票等の法定調書合計表(提出用) ..... 76
●	●	給与支払報告書(源泉徴収票)(ページプリンタ用) ..... 77
●	●	給与支払報告書(総括表)(ヒサゴ:GB1155) ..... 78
●	●	所得税源泉徴収簿兼賃金台帳(ヒサゴ:GB1156) ..... 78
●	●	所得税源泉徴収簿兼賃金台帳(官庁指定用紙) ..... 79
●	—	窓付封筒 ..... 79
●	—	ページプリンタ用伝票専用バインダー(商品コード:333002) ..... 79

弥生 24 シリーズの各製品に対応した、「サプライ用品」を  
ホームページでご紹介しています。ぜひご覧ください。

[www.yayoi-kk.co.jp/ys/supply](http://www.yayoi-kk.co.jp/ys/supply)

※1 分類4、5はプロフェッショナル/ネットワークのみ

# 弥生会計 24

- 弥生会計 24 スタンダード + クラウド
- 弥生会計 24 プロフェッショナル + クラウド
- 弥生会計 24 ネットワーク
- やよいの青色申告 24 + クラウド

## 印字サンプル帳票一覧表

※この印字サンプル集のデータはあくまでサンプルです。帳票間の数字に整合性はありません。

プロフェッショナル/ ネットワーク	スタンダード	やよいの青色申告		
●	●	●	仕訳日記帳	2
●	●	●	仕訳伝票3行明細(ページ(レーザー)プリンター・インクジェットプリンター兼用)(商品コード:334004)	2
●	●	●	振替伝票(ページ(レーザー)プリンター用)(商品コード:132001)	3
●	●	●	総勘定元帳	3
●	●	●	元帳3行明細用紙(ページ(レーザー)プリンター・インクジェットプリンター兼用)(商品コード:335101)	4
●	●	●	元帳2行明細用紙(ページ(レーザー)プリンター・インクジェットプリンター兼用)(商品コード:335002)	4
●	●	●	現金出納帳	5
●	●	●	売掛帳	5
●	●	●	勘定科目一覧表	6
●	●	●	日計表(勘定科目別)	6
●	●	●	残高試算表(月次・期間)損益計算書	7
●	●	●	残高試算表(月次・期間)貸借対照表/サーチキー付	7
●	●	●	残高試算表(月次・期間)貸借対照表/横	8
●	—	—	残高試算表(部門対比)	8
●	●	●	補助残高一覧表(月次・期間)	9
●	●	●	現預金明細表	9
●	●	—	<法人>決算報告書/表紙	10
●	●	—	<法人>決算報告書/貸借対照表(勘定式)	11
●	●	—	<法人>決算報告書/損益計算書(報告式)	12
●	●	—	<法人>決算報告書/前期比較貸借対照表	13
●	●	—	<法人>決算報告書/販売費及び一般管理費内訳書	14
●	●	—	<法人>決算報告書/製造原価報告書	14
●	●	—	<法人>決算報告書/株主資本等変動計算書	15
●	●	—	<法人>決算報告書/注記表	15
●	—	—	<法人>勘定科目内訳書/預貯金等の内訳書	16
●	—	—	<法人>勘定科目内訳書/受取手形の内訳書	17
●	—	—	<法人>勘定科目内訳書/売掛金(未収入金)の内訳書	17
●	—	—	<法人>法人事業概況説明書	18
●	●	●	消費税申告書OCR用紙	19
●	●	●	消費税申告書/付表2-1	20
●	●	●	消費税集計表(売上・仕入)	20
●	●	●	青色申告決算書OCR形式(提出用)/不動産所得用	21
●	●	—	青色申告決算書OCR形式(提出用)/農業所得用	21
●	●	●	青色申告決算書OCR形式(提出用)/一般用/1ページ目	22
●	●	●	青色申告決算書OCR形式(提出用)/一般用/2ページ目	22
●	●	●	青色申告決算書OCR形式(提出用)/一般用/3ページ目	23
●	●	●	青色申告決算書OCR形式(提出用)/一般用/4ページ目	23
●	●	●	収支内訳書OCR形式(提出用)/一般用	24
●	●	●	固定資産台帳 兼 減価償却計算表	24
●	●	—	受取手形一覧	25
●	●	—	回収予定表	25
●	—	—	摘要損益計算書	26
●	—	—	予算実績対比表(月次・期間)	26
●	—	—	予算実績対比表(部門対比)	27
●	—	—	損益分岐点分析グラフ	27
●	—	—	5期比較財務諸表	28
●	—	—	5期比較キャッシュ・フロー計算書	28

# 仕訳日記帳 | 白紙

対応ソフト >>> (プロフェッショナル/ネットワーク) (スタンダード) (青色申告)

令和XX年 10月度		仕訳日記帳			1 頁	
株式会社 弥生トレーディング						
日付	借方勘定科目	借方金額	貸方勘定科目	貸方金額	摘要	
伝票No	借方補助科目	借方税額	貸方補助科目	貸方税額		
生成元	借方部門	借方税区分	貸方部門	貸方税区分		
10/1	1285 売掛金 斎藤涼子	5,520,000	売上高	5,520,000 (501,818)	景德镇 陶器	
			輸入品事業部	課税売上10%内税		
1286	仕入高 輸入仕入 輸入品事業部	4,420,000	買掛金 広東公司	4,420,000	景德镇 陶器	
					課対輸本7.8%	
1287	現金	145,648	売上高	145,648 (13,240)	本日売上	
			ショップ	課税売上10%内税		
1288	[製]消耗品費 工房	2,357 (214)	現金	2,357	トイレットペーパー まるとく商店 適格	
					課対仕入10%内税	
1289	[製]消耗品費 工房	35,000 (3,181)	普通預金 港銀行 城西支店	35,000	トナーカートリッジ代 弥生文具 適格	
					課対仕入10%内税	
1290	仕入高 卸事業部	20,000	買掛金 アトラス	20,000	A201アトラス 適格	
					課対仕入10%別記	
	仕入高	22,500	買掛金 アトラス	22,500	A201アトラス 適格	
				4,250	A201アトラス 適格	

# 振替伝票 | ページ(レーザー)プリンター用 | 商品コード: 132001

対応ソフト >>> (プロフェッショナル/ネットワーク) (スタンダード) (青色申告)

振替伝票		発生日	処理日	No. 1	
		令和XX年10月31日			
借方金額	借方科目	摘要		貸方科目	貸方金額
498,960 (45,360)	仕入高 卸事業部	当月仕入請求/10月分/卸売事業部		買掛金 日本橋商会	498,960
414,720 (37,701)	仕入高 工房	当月仕入請求/10月分/工房		買掛金 橋本商会	414,720
98,588 (8,962)	仕入高 ショップ	当月仕入請求/10月分/ショップ		買掛金 山田商事	98,588
568,500	仕入高 輸入仕入 輸入品事業部	銀食器		買掛金 マレー物産	568,500
248,600	仕入高 輸入仕入 輸入品事業部	景德镇 陶器		買掛金 広東公司	248,600
1,829,368		合 計			1,829,368

# 仕訳伝票3行明細 | ページ(レーザー)プリンター・インクジェットプリンター兼用 | 商品コード: 334004

対応ソフト >>> (プロフェッショナル/ネットワーク) (スタンダード) (青色申告)

振替伝票		発生日	令和XX年10月31日	No. 1	承認印	係印
借方科目	借方金額	貸方科目	貸方金額	摘要		
仕入高 卸事業部	課対仕入10%内税 498,960 (45,360)	買掛金 日本橋商会	498,960	当月仕入請求/10月分/卸売事業部 適格		
仕入高 工房	課対仕入10%内税 414,720 (37,701)	買掛金 橋本商会	414,720	当月仕入請求/10月分/工房 適格		
仕入高 ショップ	課対仕入10%内税 98,588 (8,962)	買掛金 山田商事	98,588	当月仕入請求/10月分/ショップ 適格		
仕入高 輸入仕入 輸入品事業部	課対輸本7.8% 568,500	買掛金 マレー物産	568,500	銀食器		
仕入高 輸入仕入 輸入品事業部	課対輸本7.8% 248,600	買掛金 広東公司	248,600	景德镇 陶器		
借方合計	1,829,368	貸方合計	1,829,368			

# 総勘定元帳 | 白紙

対応ソフト >>> (プロフェッショナル/ネットワーク) (スタンダード) (青色申告)

令和XX年 10月度		売上高			1 頁	
株式会社 弥生トレーディング						
事業所(合計)						
日付	相手勘定科目	摘要		補助科目	部門	残高
伝票No	相手補助科目			税区分	相手税区分	
生成元	相手部門			借方金額	貸方金額	
10/1		前月より繰越				46,176,770
10/1	1233 売掛金 斎藤涼子	景德镇 陶器		課税売上10%内税	輸入品事業部	
						4,561,984
1235	現金	本日売上		課税売上10%内税	ショップ	
						120,371
						50,859,125
10/2	1239 売掛金 厚木産業	A002厚木産業		課税売上10%内税	卸事業部	
						1,040,662
1240	売掛金 プラザ調布 卸事業部	P001プラザ調布		課税売上10%内税		
						74,381
						51,974,168
10/5	3 現金	1日~5日分		課税売上10%内税		
						131,401
						52,105,569
10/10	6 現金	6日~10日分		課税売上10%内税		
						196,182
						52,301,751

元帳3行明細用紙 | ページ(レーザー)プリンター・インクジェットプリンター兼用 | 商品コード: 335101

対応ソフト >>> (プロフェッショナル/ネットワーク) (スタンダード) (青色申告)

令和XX年 10月度 事業所(合計)		売上高		1 頁 株式会社 弥生トレーディング 税抜	
日付	相手科目	摘要	借方金額	貸方金額	残高
10/ 1		前月より繰越			46,176,770
10/ 1 1233	売掛金 斎藤涼子	景德鎮 陶器	課税売上10%内税	輸入品事業部 4,561,984	
1235	現金	本日売上	課税売上10%内税	ショップ 120,371	50,859,125
10/ 2 1239	売掛金 厚木産業	A002厚木産業	課税売上10%内税	卸事業部 1,040,662	
1240	売掛金 プラザ調布 卸事業部	P001プラザ調布	課税売上10%内税		74,381
10/ 5 3	現金	1日~5日分	課税売上10%内税		131,401
10/10 6	現金	6日~10日分	課税売上10%内税		52,105,569
			課税売上10%内税		196,182
				173,182	52,157,751

※相手科目欄の3行目に部門を印字できるのは、プロフェッショナル/ネットワークのみ。

元帳2行明細用紙 | ページ(レーザー)プリンター・インクジェットプリンター兼用 | 商品コード: 335002

対応ソフト >>> (プロフェッショナル/ネットワーク) (スタンダード) (青色申告)

令和XX年 1月度		売上高		1 頁 文具事務機の弥生商店 税込	
日付	伝票No	相手方科目	摘要	借方金額	貸方金額
1/ 4	1	現金	1/4本日売上	簡売二10% 198,560	198,560
1/ 5	3	現金	1/5本日売上	簡売二10% 150,320	348,880
1/ 6	6	現金	1/6本日売上	簡売二10% 189,080	537,960
1/ 7	7	現金	1/7本日売上	簡売二10% 139,470	677,430
1/ 8	8	現金	1/8本日売上	簡売二10% 125,680	803,110
1/11	9	現金	1/11本日売上	簡売二10% 143,200	946,310
1/12	10	現金	1/12本日売上	簡売二10% 123,542	1,069,852
1/13	11	現金	1/13本日売上	簡売二10% 142,890	1,212,742
1/14	13	現金	1/14本日売上	簡売二10% 115,540	1,328,282
1/18	15	現金	1/18本日売上	簡売二10% 142,990	1,471,272
1/19	16	現金	1/19本日売上	簡売二10% 118,710	1,589,982
				簡売二10% 178,220	1,768,202

現金出納帳 | 白紙

対応ソフト >>> (プロフェッショナル/ネットワーク) (スタンダード) (青色申告)

令和XX年 10月度 事業所(合計)		現金		1 頁 株式会社 弥生トレーディング 税抜	
日付 伝票No	相手勘定科目 相手補助科目	摘要	税区分 収入金額	補助科目 支出金額	相手税区分 残高
10/ 1		前月より繰越			50,794,447
10/ 1 1235	売上高	本日売上	132,408		課税売上10%内税 50,926,855
10/ 5 3	売上高	1日~5日分	144,541		課税売上10%内税 51,071,396
10/10 6	売上高	6日~10日分	215,800		課税売上10%内税 51,287,196
10/15 11	売上高	11日~15日分	190,500		課税売上10%内税
13	旅費交通費	1日~15日分精算 適格		63,800	課対仕入10%内税 51,413,896
10/20 15	売上高	16日~20日分	275,000		課税売上10%内税
14	福利厚生費	従業員夜食代 適格		3,300	課対仕入10%内税 51,685,596
10/25 23	売上高	21日~25日分	205,100		課税売上10%内税 51,890,696
10/31 42	旅費交通費	16日~31日分 適格		10,500	課対仕入10%内税 51,880,196
			1,163,349	77,600	
			51,957,796	77,600	

売掛帳 | 白紙

対応ソフト >>> (プロフェッショナル/ネットワーク) (スタンダード) (青色申告)

20XX年度		売掛金		1 頁 株式会社 弥生トレーディング 税抜	
日付 伝票No	相手勘定科目 相手補助科目	摘要	税区分 売上金額	回収金額	相手税区分 残高
10/ 1		前月より繰越			2,526,504
10/25 27	売上高	10月分売上	2,405,200		課税売上10%内税 4,931,704
10/31 38	普通預金 赤坂銀行 本店	9月分入金		2,526,504	2,405,200
		10月度 合計	2,405,200	2,526,504	
11/25 40	売上高	11月分売上	2,253,002		課税売上10%内税 4,658,202
11/30 52	普通預金 赤坂銀行 本店	10月分入金		2,405,200	2,253,002
		11月度 合計	2,253,002	2,405,200	
12/25 62	売上高	12月分売上	3,235,763		課税売上10%内税 5,488,765
12/31 68	普通預金 赤坂銀行 本店	11月分入金		2,253,002	3,235,763
		12月度 合計 翌月へ繰越	3,235,763	2,253,002	3,235,763

## 勘定科目一覧表 | 白紙

対応ソフト >>> (プロフェッショナル/ネットワーク) (スタンダード) (青色申告)

勘定科目一覧表											1 頁
勘定科目	サーチ キー英字	貸借 区分	税区分	税率	税計算 区分	税端数 処理	請求書 区分	補助 必須	決算書項目	非 表示	
[資産]											
[流動資産]											
[現金・預金]	*GENYOKI										
現 金	GENKIN	借方	対象外			指定なし			現金及び預金		
小 口 現 金	KOGUCHI	借方	対象外			指定なし			現金及び預金		
当 座 預 金	TOUZAYO	借方	対象外			指定なし			現金及び預金		
普 通 預 金	FUTSUUYO	借方	対象外			指定なし			現金及び預金		
定 期 預 金	TEIKIYO	借方	対象外			指定なし			現金及び預金		
通 知 預 金	TSUUCHI	借方	対象外			指定なし			現金及び預金		
定 期 積 金	TEIKITSU	借方	対象外			指定なし			現金及び預金		
別 段 預 金	BETSUDAN	借方	対象外			指定なし			現金及び預金		
郵 便 貯 金	YUUBIN	借方	対象外			指定なし			現金及び預金		
現 金 ・ 預 金 合 計		借方									
[売上債権]	*URIAGES										
受 取 手 形	UKETORI	借方	対象外			指定なし			受取手形		
不 渡 手 形	FUWATARI	借方	対象外			指定なし			不渡手形		
						指定なし			売掛金		
						指定なし			貸倒引当金		

## 日計表 | 勘定科目別 | 白紙

対応ソフト >>> (プロフェッショナル/ネットワーク) (スタンダード) (青色申告)

勘定科目別日計表 (取引日付)					1 頁
自 20XX年10月 1日 至 20XX年10月31日					
勘 定 科 目	期 間 繰 越	借 方 金 額	貸 方 金 額	期 間 残 高	
[現金・預金]					
現 金	279,676	1,361,635	78,503	1,562,808	
普 通 預 金	9,114,987	7,029,297	7,943,095	8,201,189	
[売上債権]					
売 掛 金	7,029,297	7,696,300	7,029,297	7,696,300	
[他流動資産]					
仮 払 消 費 税 等	2,804,456	558,592	0	3,363,048	
[仕入債務]					
買 掛 金	5,564,895	5,564,895	5,366,200	5,366,200	
[他流動負債]					
短 期 借 入 金	480,000	80,000	0	400,000	
預 り 金	357,489	354,852	354,852	357,489	
		0	823,446	4,517,562	

## 残高試算表 (月次・期間) 損益計算書 | 白紙

対応ソフト >>> (プロフェッショナル/ネットワーク) (スタンダード) (青色申告)

残 高 試 算 表 ( 月 次 ・ 期 間 )					
損益計算書					
20XX年 10月度					
弥生トレーディング 税抜 単位: 円					
勘 定 科 目	前 月 繰 越	当 月 借 方	当 月 貸 方	当 月 残 高	対 売 上 比
売 上 高	46,176,770	0	8,234,489	54,411,259	100.00
売 上 高 合 計	46,176,770	0	8,234,489	54,411,259	100.00
期 首 商 品 棚 卸 高	0	0	0	0	0.00
仕 入 高	30,296,871	4,878,364	0	35,175,235	64.65
当 期 商 品 仕 入 高	30,296,871	4,878,364	0	35,175,235	64.65
合 計	30,296,871	4,878,364	0	35,175,235	64.65
期 末 商 品 棚 卸 高	0	0	0	0	0.00
売 上 原 価	30,296,871	4,878,364	0	35,175,235	64.65
売 上 総 損 益 金 額	15,879,899		3,356,125	19,236,024	35.35
役 員 報 酬	3,000,000	500,000	0	3,500,000	6.43
給 料 手 当	5,856,000	976,000	0	6,832,000	12.56
法 定 福 利 費	660,418	115,213	0	775,631	1.43
福 利 厚 給 金	46,400	3,000	0	49,400	0.09
		455	0	749,455	1.38

## 残高試算表 (月次・期間) 貸借対照表 | サーチキー付 | 白紙

対応ソフト >>> (プロフェッショナル/ネットワーク) (スタンダード) (青色申告)

残 高 試 算 表 ( 月 次 ・ 期 間 )					
貸借対照表					
20XX年 10月度					
弥生トレーディング 税抜 単位: 円					
勘 定 科 目	前 月 繰 越	当 月 借 方	当 月 貸 方	当 月 残 高	構 成 比
GENK 現 金	279,676	1,361,635	78,503	1,562,808	7.26
FUTS 普 通 預 金	9,114,987	7,029,297	7,943,095	8,201,189	38.10
現 金 ・ 預 金 合 計	9,394,663	8,390,932	8,021,598	9,763,997	45.36
URIK 売 掛 金	7,029,297	7,696,300	7,029,297	7,696,300	35.76
売 上 債 権 合 計	7,029,297	7,696,300	7,029,297	7,696,300	35.76
有 価 証 券 合 計	0	0	0	0	0.00
SHOU 商 品	700,000	0	0	700,000	3.25
棚 卸 資 産 合 計	700,000	0	0	700,000	3.25
KARI 仮 払 消 費 税 等	2,804,456	558,592	0	3,363,048	15.63
他 流 動 資 産 合 計	2,804,456	558,592	0	3,363,048	15.63
流 動 資 産 合 計	19,928,416	16,645,824	15,050,895	21,523,345	100.00
有 形 固 定 資 産 計	0	0	0	0	0.00
		0	0	0	0.00
		0	0	0	0.00

## 残高試算表（月次・期間）貸借対照表 | 横 | 白紙

対応ソフト>>> (プロフェッショナル/ネットワーク) (スタンダード) (青色申告)

株式会社 弥生トレーディング 残高試算表（月次・期間）貸借対照表 1頁

事業所(合計) 自 20XX年 4月 1日 至 20XX年10月31日 税抜 単位: 円

勘定科目	前期繰越	期間借方	期間貸方	期間残高	構成比	勘定科目	前期繰越	期間借方	期間貸方	期間残高	構成比
現金	83,954,993	42,617,294	34,897,431	91,674,856	16.12	支払手形	18,475,428	4,618,857	0	13,856,571	2.44
当座預金	219,930,049	165,564,678	145,264,669	240,230,058	42.25	買掛金	275,294,210	112,975,412	143,913,347	306,232,145	53.85
普通預金	73,022,589	23,452,505	29,259,989	67,215,105	11.82	仕入債務合計	293,769,638	117,594,269	143,913,347	320,088,716	56.29
定期預金	2,092,000	4,000	0	2,096,000	0.37	短期借入金	4,500,000	3,500,000	0	1,000,000	0.18
現金・預金合計	378,999,631	231,638,477	209,422,089	401,216,019	70.56	未払法人税等	1,614,500	1,614,500	0	0	0.00
受取手形	4,043,649	23,277,778	19,217,377	8,104,050	1.43	未払消費税等	2,307,550	0	0	0	0.00
売掛金	50,562,323	175,201,111	158,621,605	67,141,829	11.81	預り金	2,906,727	2,915,829	3,596,075	3,586,973	0.63
貸倒引当金(売)	-546,059	0	0	-546,059	-0.10	飯受消費税等	0	0	19,481,928	19,481,928	3.43
売上債権合計	54,016,264	175,201,111	158,621,605	66,595,770	11.71	他流動負債合計	11,328,777	10,337,879	23,078,003	24,068,901	4.23
有価証券合計	0	0	0	0	0.00	流動負債合計	305,098,415	127,932,148	166,991,350	344,157,617	60.52
商品	24,500,000	0	0	24,500,000	4.31	長期借入金	213,839	1,342,092	12,000,000	10,871,747	1.91
半製品	2,731,000	0	0	2,731,000	0.48	固定負債合計	213,839	1,342,092	12,000,000	10,871,747	1.91
原材料	456,600	0	0	456,600	0.08	負債合計	305,312,254	129,274,240	178,991,350	355,029,364	62.43
仕掛品	240,000	0	0	240,000	0.04	資本金	10,000,000	0	0	10,000,000	1.76
棚卸資産合計	27,927,600	0	0	27,927,600	4.91	資本合計	10,000,000	0	0	10,000,000	1.76
立替金	348,494	175,897	69,139	483,252	0.84	新株引当金	0	0	0	0	0.00
未収収益	300,000	0	0	300,000	0.05	資本準備金	5,000,000	0	0	5,000,000	0.88
仮払消費税等	0	15,569,796	0	15,569,796	2.74	資本準備金合計	5,000,000	0	0	5,000,000	0.88
他流動資産合計	648,494	15,736,693	69,139	16,316,048	2.87	その他資本剰余金合計	0	0	0	0	0.00
流動資産合計	461,635,638	445,854,059	387,330,210	520,159,487	91.47	資本剰余金合計	5,000,000	0	0	5,000,000	0.88
建物	17,487,600	0	0	17,487,600	3.08	利益準備金	5,000,000	0	0	5,000,000	0.88
附属設備	118,454	0	0	118,454	0.02	利益準備金合計	5,000,000	0	0	5,000,000	0.88
機械装置	141,414	0	0	141,414	0.02	別途積立金	2,000,000	0	0	2,000,000	0.35
車両運搬具	3	0	0	3	0.00	任意積立金合計	2,000,000	0	0	2,000,000	0.35
工具器具備品	44,257	0	0	44,257	0.01	繰越利益	182,817,032	0	0	182,817,032	32.15
一括償却資産	124,200	0	0	124,200	0.02	当期純損益金額	0	8,806,739	8,806,739	8,806,739	1.55
土地	25,000,000	0	0	25,000,000	4.40	繰越利益剰余金合計	182,817,032	0	8,806,739	191,623,771	33.70
有形固定資産計	42,915,928	0	0	42,915,928	7.55	その他利益剰余金合計	184,817,032	0	8,806,739	193,623,771	34.05
電話加入権	150,000	0	0	150,000	0.03	利益剰余金合計	189,817,032	0	8,806,739	198,623,771	34.93
権利	0	0	0	0	0.00	自己株式合計	0	0	0	0	0.00
無形固定資産計	150,000	0	0	150,000	0.03	剰余金合計	0	0	0	0	0.00
固定資産合計	58,066,532	0	0	58,066,532	10.17	純資産合計	58,066,532	0	8,806,739	66,873,271	11.22
総資産合計	520,292,170	445,854,059	387,330,210	578,226,019	100.00						

## 補助残高一覧表（月次・期間） | 白紙

対応ソフト>>> (プロフェッショナル/ネットワーク) (スタンダード) (青色申告)

株式会社 弥生トレーディング 補助残高一覧表（月次・期間）

事業所(合計) 20XX年 10月 税抜 単位: 円

補助科目	前月繰越	当月借方	当月貸方	当月残高	構成比
愛知マート	2,748,380	1,890,000	2,395,628	2,242,752	3.34
厚木産業	4,548,000	1,322,160	1,344,000	4,526,160	6.74
文京食器店	1,502,025	626,360	1,502,025	626,360	0.93
中央産業	750,282	198,686	0	948,968	1.41
中央産業仙台	-109,190	44,982	117,600	-181,808	-0.27
中央産業大阪	7,491,990	663,000	3,046,000	5,108,990	7.61
越後屋百貨店	3,439,400	0	1,956,200	1,483,200	2.21
エヌ商会	2,234,400	2,507,441	2,234,400	2,507,441	3.73
ファミリーアふいた	1,385,737	1,034,250	1,385,737	1,034,250	1.54
福山商店	259,707	62,748	259,707	62,748	0.09
佐野		376,588	196,896	376,492	0.56
小口		0	0	0	0.00
北東銀行		248,850	0	248,850	0.37

## 残高試算表（部門対比） | 白紙

対応ソフト>>> (プロフェッショナル/ネットワーク)

株式会社 弥生トレーディング 残高試算表（部門対比） 1頁

事業所(合計) 自 20XX年 4月 1日 至 20XX年10月31日 税抜 単位: 円

勘定科目	損益計算書			
	卸事業部	ショップ	工房	輸出品事業部
売上高	135,755,933	21,872,457	0	21,712,965
売上高合計	135,755,933	21,872,457	0	21,712,965
期首商品棚卸高	0	0	0	0
仕入高	82,958,244	9,883,811	0	16,229,700
当期商品仕入高	82,958,244	9,883,811	0	16,229,700
合計	82,958,244	9,883,811	0	16,229,700
期末商品棚卸高	0	0	0	0
商品売上原価	82,958,244	9,883,811	0	16,229,700
期首製品棚卸高	0	0	0	0
当期製品製造原価	0	0	26,784,800	0
	0	0	26,784,800	0

## 現預金明細表 | 白紙

対応ソフト>>> (プロフェッショナル/ネットワーク) (スタンダード) (青色申告)

株式会社 弥生トレーディング 現預金明細表

事業所(合計) 20XX年11月30日

科目	前日繰越	借方金額	貸方金額	当日残高
現金	92,254,252	939,486	271,240	92,922,498
小口現金	0	0	0	0
当座預金	244,474,408	9,817,023	12,200,459	242,090,972
北東銀行 築地支店	219,207,078	9,817,023	12,200,459	216,823,642
昭和信用金庫 本店	18,253,960	0	0	18,253,960
指定なし	7,013,370	0	0	7,013,370
普通預金	66,249,968	0	189,000	66,060,968
港銀行 城西支店	14,450,949	0	189,000	14,261,949
赤坂銀行 本店	49,100,496	0	0	49,100,496
都営銀行 秋葉原支店	271,890	0	0	271,890
小和銀行 城西支店	387,009	0	0	387,009
大阪東銀行 新宿支店	1,321,864	0	0	1,321,864
六本木銀行 新橋支店	208,970	0	0	208,970
中部銀行 名古屋支店	508,790	0	0	508,790
指定なし	0	0	0	0
定期預金	2,096,000	0	0	2,096,000
北東銀行	0	0	0	2,096,000
小口	0	0	0	0

# 決 算 報 告 書

(第 36 期)

自 20X1年 4月 1日  
至 20X2年 3月31日

株式会社 弥生トレーディング

## 貸 借 対 照 表

20XX年 3月31日 現在

株式会社 弥生トレーディング

(単位：円)

資 産 の 部		負 債 の 部	
科 目	金 額	科 目	金 額
<b>【流動資産】</b>	519,548,266	<b>【流動負債】</b>	345,410,981
現金及び預金	403,124,438	支払手形	13,856,571
受取手形	7,755,951	買掛金	307,918,716
売掛金	63,295,734	短期借入金	500,000
貸倒引当金	-546,059	未払消費税等	-2,303,450
商品	24,500,000	預り金	3,805,883
半製品	2,731,000	仮受消費税等	21,633,261
原材料	456,600	<b>【固定負債】</b>	10,682,180
仕掛品	240,000	長期借入金	10,682,180
立替金	445,375	<b>負債の部合計</b>	356,093,161
未収収益	300,000	<b>純資産の部</b>	
仮払消費税等	17,245,227	<b>【株主資本】</b>	211,948,753
<b>【固定資産】</b>	48,493,648	資本金	10,000,000
<b>【有形固定資産】</b>	42,915,928	資本剰余金	5,000,000
建物	17,487,600	資本準備金	5,000,000
建物附属設備	118,454	利益剰余金	196,948,753
機械装置	141,414	利益準備金	5,000,000
車両運搬具	3	その他利益剰余金	191,948,753
工具器具備品	44,257	別途積立金	2,000,000
一括償却資産	124,200	繰越利益剰余金	189,948,753
土地	25,000,000		
<b>【無形固定資産】</b>	150,000	<b>純資産の部合計</b>	211,948,753
電話加入権	150,000	<b>負債及び純資産合計</b>	568,041,914
<b>【投資その他の資産】</b>	5,427,720		
投資有価証券	3,000,000		
関係会社株式	500,000		
出資金	700,000		
関係会社出資金	1,200,000		
預託金	27,720		
<b>資産の部合計</b>	568,041,914		



対応ソフト >>> (プロフェッショナル/ネットワーク) (スタンダード)

損益計算書

自 20X1年 4月 1日  
至 20X2年 3月 31日

株式会社 弥生トレーディング		(単位： 円)
<b>【売上高】</b>		
売上高	198,150,510	
売上高合計		198,150,510
<b>【売上原価】</b>		
当期商品仕入高	117,355,630	
商品売上原価		117,355,630
当期製品製造原価	32,419,565	
製品売上原価		32,419,565
売上原価		149,775,195
売上総利益金額		48,375,315
<b>【販売費及び一般管理費】</b>		
販売費及び一般管理費合計		38,375,887
営業利益金額		9,999,428
<b>【営業外収益】</b>		
受取利息	7,328	
受取配当金	800	
営業外収益合計		8,128
<b>【営業外費用】</b>		
支払利息	224,212	
営業外費用合計		224,212
経常利益金額		9,783,344
税引前当期純利益金額		9,783,344
法人税、住民税及び事業税		2,651,623
当期純利益金額		7,131,721

対応ソフト >>> (プロフェッショナル/ネットワーク) (スタンダード)

前期比較貸借対照表

株式会社 弥生トレーディング

(単位： 円)

科目	前会計年度末		当会計年度末		増減	
	20X1年 3月 31日	現在	20X2年 3月 31日	現在	増減金額	増減率(%)
資産の部						
<b>【流動資産】</b>						
現金及び預金	378,999,631		403,124,438		24,124,807	6.4
受取手形	4,043,649		7,755,951		3,712,302	91.8
売掛金	50,562,323		63,295,734		12,733,411	25.2
貸倒引当金	-546,059		-546,059		0	-
商品	24,500,000		24,500,000		0	0.0
半製品	2,731,000		2,731,000		0	0.0
原材料	456,600		456,600		0	0.0
仕掛品	240,000		240,000		0	0.0
立替金	348,494		445,375		96,881	27.8
未収収益	300,000		300,000		0	0.0
仮払消費税等	0		17,245,227		17,245,227	-
流動資産合計	461,635,638	90.5	519,548,266	91.5	57,912,628	12.5
<b>【固定資産】</b>						
<b>【有形固定資産】</b>						
建物	17,487,600		17,487,600		0	0.0
建物附属設備	118,454		118,454		0	0.0
機械装置	141,414		141,414		0	0.0
車両運搬具	3		3		0	0.0
工具器具備品	44,257		44,257		0	0.0
一括償却資産	124,200		124,200		0	0.0
土地	25,000,000		25,000,000		0	0.0
有形固定資産合計	42,915,928	8.4	42,915,928	7.6	0	0.0
<b>【無形固定資産】</b>						
電話加入権	150,000		150,000		0	0.0
無形固定資産合計	150,000	0.0	150,000	0.0	0	0.0
<b>【投資その他の資産】</b>						
投資有価証券	3,000,000		3,000,000		0	0.0
関係会社株式	500,000		500,000		0	0.0
出資金	700,000		700,000		0	0.0
関係会社出資金	1,200,000		1,200,000		0	0.0
預託金	27,720		27,720		0	0.0
投資その他の資産合計	5,427,720	1.1	5,427,720	1.0	0	0.0
固定資産合計	48,493,648	9.5	48,493,648	8.5	0	0.0
資産の部合計	510,129,286	100.0	568,041,914	100.0	57,912,628	11.4

<法人>決算報告書 | 販売費及び一般管理費内訳書 | 白紙

対応ソフト >>> (プロフェッショナル/ネットワーク) (スタンダード)

販売費及び一般管理費内訳書		自 20X1年 4月 1日 至 20X2年 3月31日	
株式会社 弥生トレーディング		(単位: 円)	
科 目	金 額		
役員報酬	6,400,000		
給料手当	8,534,900		
賞与	3,245,000		
法定福利費	1,479,016		
福利厚生費	142,282		
荷造運賃	3,098,801		
広告宣伝費	4,073,149		
接待交際費	750,540		
旅費交通費	1,183,743		
通信費	856,067		
	144,237		
	52,458		

<法人>決算報告書 | 製造原価報告書 | 白紙

対応ソフト >>> (プロフェッショナル/ネットワーク) (スタンダード)

製造原価報告書		自 20X1年 4月 1日 至 20X2年 3月31日	
株式会社 弥生トレーディング		(単位: 円)	
科 目	金 額		
<b>【材料費】</b>			
当期材料仕入高	23,205,377		
合計	23,205,377		
材料費合計		23,205,377	
<b>【労務費】</b>			
給料手当	2,140,800		
賞与	650,000		
法定福利費	356,760		
福利厚生費	20,331		
労務費合計		3,167,891	
<b>【製造経費】</b>			
	3,874,078		
	57,784		

<法人>決算報告書 | 株主資本等変動計算書 | 白紙

対応ソフト >>> (プロフェッショナル/ネットワーク) (スタンダード)

株主資本等変動計算書		自 20X1年 4月 1日 至 20X2年 3月31日	
株式会社 弥生トレーディング		(単位: 円)	
<b>【株主資本】</b>			
資本金	当期首残高	10,000,000	
	当期末残高	10,000,000	
資本剰余金	当期首残高	5,000,000	
資本準備金	当期末残高	5,000,000	
資本剰余金合計	当期首残高	5,000,000	
	当期末残高	5,000,000	
利益剰余金	当期首残高	5,000,000	
利益準備金	当期末残高	5,000,000	
			2,000,000

<法人>決算報告書 | 注記表 | 白紙

対応ソフト >>> (プロフェッショナル/ネットワーク) (スタンダード)

注 記 表	
株式会社 弥生トレーディング	
重要な会計方針に係る事項に関する注記	
資産の評価基準及び評価方法	
有価証券の評価基準及び評価方法	満期保有目的の債券 償却原価法によっております。 その他有価証券 移動平均法による原価法によっております。
棚卸資産の評価基準及び評価方法	最終仕入原価法によっております。
固定資産の減価償却の方法	
有形固定資産 建物	定額法によっております。
無形固定資産	定率法によっております。
	法人税法に規定する方法と同一の

## <法人> 勘定科目内訳書 | 預貯金等の内訳書 | 白紙

対応ソフト >>> (プロフェッショナル/ネットワーク)

①

### 預貯金等の内訳書

金融機関名	種類	口座番号	期末現在高	摘要
昭和信用金庫 / 本店営業部	当座預金	8888888	18,253,960	
北東銀行 / 築地支店	当座預金	1234567	216,823,642	
その他 /	当座預金		7,013,370	
小計 /			242,090,972	
港銀行 / 城西支店	普通預金	1324587	14,261,949	
小和銀行 / 城西支店	普通預金	2581473	387,009	
赤坂銀行 / 本店営業部	普通預金	7531286	49,054,496	
大阪東銀行 / 新宿支店	普通預金	1024682	1,321,864	
中部銀行 / 名古屋支店	普通預金	4682503	508,790	
都営銀行 / 秋葉原支店	普通預金	7980056	271,890	
六本木銀行 / 新橋支店	普通預金	6842012	208,970	
小計 /			66,014,968	
北東銀行 / 築地支店	定期預金	1305483	2,096,000	
小計 /			2,096,000	
/				
/				
/				
/				
/				
/				
/				
計			310,201,940	

(法0302-1)

- (注) 1. 取引金融機関別に、かつ、預貯金の種類別に記入してください。  
 2. 「金融機関名」欄には、斜線の左側に金融機関名を、右側にその支店等の名称を、例えば〇〇銀行大手町支店の場合には、「〇〇/大手町」のように、郵便局の場合には「〇〇/郵便局」のように記入してください。  
 3. 預貯金等の名義人が代表者になっているなど法人名と異なる場合には、「摘要」欄に「名義人〇〇〇〇」のようにその名義人を記入してください。

## <法人> 勘定科目内訳書 | 受取手形の内訳書 | 白紙

対応ソフト >>> (プロフェッショナル/ネットワーク)

②

### 受取手形の内訳書

振出人	振出年月日 支払期日	支払銀行名	金額	割引銀行名等	摘要
九州物産	20X1・11・30 20X2・2・27	坂上銀行長崎支店	1,336,796		10月売上分、サイト90日
九州物産	・・ ・・		1,746,600		その他
中央産業大阪	20X1・11・20 20X1・12・19	なんば南銀行梅田支店	1,050,000		9/20締め売上分、サイト30日
中野産業	・・ ・・		1,023,824		その他
小計	・・ ・・		5,157,220		
	・・				
	・・				
	・・				
	・・				
	・・				
	・・				

## <法人> 勘定科目内訳書 | 売掛金（未収入金）の内訳書 | 白紙

対応ソフト >>> (プロフェッショナル/ネットワーク)

③

### 売掛金（未収入金）の内訳書

科目	相手先		期末現在高	摘要
	名称(氏名)	所在地(住所)		
売掛金	九州物産	長崎県長崎市	25,426,115	
売掛金	厚木産業	神奈川県厚木市	4,107,800	
売掛金	中央産業大阪	大阪府門真市	4,058,990	
売掛金	エヌ商会	東京都港区	2,638,984	
売掛金	越後屋百貨店	新潟県越後市	2,468,800	
売掛金	オリエント商会	北海道札幌市	1,501,561	
売掛金	ハマ屋	神奈川県横浜市	1,051,919	
売掛金	LSリビング 福岡店	福岡県福岡市	1,033,452	
売掛金	川崎ホムショップ	神奈川県川崎市	1,012,993	
売掛金		東京都城南市	1,008,950	
			688,279	

<法人>法人事業概況説明書 | OCR 用紙

対応ソフト >>> プロフェッショナル/ネットワーク

法人事業概況説明書 (FB1006)
1 事業内容: (小売り)業 ソフトウェアの販売
2 支店・子会社の状況: 国内支店・店舗数 3, 国内子会社の数 0
3 海外支店・子会社の状況: 支店・店舗数 1
4 期末従業員の状況: 常勤役員 2, 営業 50, 開発 30, 事務員 10, 販売員 10, 計 102
5 PCの利用状況: Windows, Mac, Linux
6 電子商取引: 有
7 株主又は株式所有: 有
10 主要科目: 売上(収入)高 55997, 売上(収入)原価 44779, 売上(収入)のうちのうち 11218, 役員報酬 640, 従業員給料 1177, 営業損益 5441, 特別利益 0
11 代表者に対する報酬等の金額: 報酬 1000, 貸付金 100, 仮払金 100, 賃借料 100, 支払利息 500, 借入金 500, 仮受金 500

OCR入力用(この用紙は機械で読み取ります。折ったり汚したりしないでください。)

この用紙はとじこまないでください

消費税申告書 OCR 用紙

対応ソフト >>> プロフェッショナル/ネットワーク (スタンダード) 青色申告

消費税申告書 OCR 用紙 (GK0304)
この用紙はとじこまないでください。
第3-(1)号様式
令和 年 月 日 税務署長殿
納税地 東京都城西弥生町1-8-15 ABビル3F
(フリガナ) 文具事務機の弥生商店
個人番号 373553827079
代表者氏名 弥生 五月
課税期間分の消費税及び地方消費税の(確定)申告書
この申告書による消費税の税額の計算
課税標準額 33241000
消費税額 2214258
控除額 1771406
課税上高 33241837
この申告書による地方消費税の税額の計算
地方消費税の課税標準となる消費税額 442800
納税額 121000
消費税及び地方消費税の合計(納付又は還付)税額 563800

OCR入力用(この用紙は機械で読み取ります。折ったり汚したりしないでください。)

第一表 令和元年十月一日以後終了課税期間分(一般用)

弥生会計

弥生販売

弥生給与

# 消費税申告書 | 付表 2-1 | 白紙

対応ソフト >>> (プロフェッショナル/ネットワーク) (スタンダード) (青色申告)

付表 2-1 課税売上割合・控除対象仕入税額等の計算表 一般

課税期間	X1・4・1～X2・3・31		氏名又は名称	株式会社 弥生トレーディング	
項目	旧税率分小計 X	税率6.24%適用分 D	税率7.8%適用分 E	合計 F (X+D+E)	
課税売上額(税抜き)	155,710,384		46,924,141	202,634,525	
免税売上額					
非課税資産の輸出等の金額、海外支店等へ移送した資産の価額					
課税資産の譲渡等の対価の額(1)+(2)+(3)				202,634,525	
課税資産の譲渡等の対価の額(4)の金額				202,634,525	
非課税売上額				5,000	
資産の譲渡等の対価の額(5)+(6)				202,639,525	
				[ 99.9% ]	

# 消費税集計表(売上・仕入) | 白紙

対応ソフト >>> (プロフェッショナル/ネットワーク) (スタンダード) (青色申告)

消費税集計表(売上・仕入) 2 頁

自 令和X1年 4月 1日 至 令和X2年 3月31日(決算仕訳を含む)

(消費税率: 10%)

売上集計表		外税	内税	別記	税込	合計
売上	本体	0	8,234,489	0		8,234,489
	消費税	0	823,446	0		823,446
小計		0	9,057,935	0		9,057,935
対価の返還	本体	0	0	0		0
	消費税	0	0	0		0
小計		0	0	0		0
差引計		0	9,057,935	0		9,057,935
貸倒課税分	本体	0	0	0		0
	消費税	0	0	0		0
計		0	0	0		0
貸倒回収	本体	0	0	0		0
	消費税	0	0	0		0
計		0	0	0		0
輸出	売上					0
	返還					0
非課税	売上					0
	返還					0
非課税資産	輸出					0

# 青色申告決算書 OCR 形式 (提出用) | 不動産所得用

対応ソフト >>> (プロフェッショナル/ネットワーク) (スタンダード) (青色申告)

FA0223

令和 XX 年分所得税青色申告決算書(不動産所得用)

住所	東京都城西區弥生町1-8-15	フリガナ	弥生 太郎	依頼税務士等	事務所所在地	東京都品川区大崎
氏名	ABビル3F	氏名	弥生 太郎	氏名(名称)	大崎 弥太郎	
職業	文具・事務機商	電話番号	03-9999-****	電話番号	03-8888-****	

令和 XX 年 3 月 3 日 損益計算書 (自 1 月 1 日 至 1 2 月 3 1 日)

科 目	金額 (円)	科 目	金額 (円)
収入		必要経費	
貸貨料	7979400	賃借料	
礼金・権利金	500000	雑費	
減価償却	230000	雑損	
計	8709400	計	
支出		所得金額	
租税公課	120000	青色申告特別控除前	3536144
損害保険料	240000	青色申告特別控除額	650000
修繕費	345266	所得金額	2886144
減価償却	840000		
借入金利息	342000		
地代家賃			
給料賃金	2874500		
計			

- 1 -

※青色申告決算書および収支内訳書の書式は2023年7月現在のものです。令和5年分申告用の書式は変更される可能性があります。変更された場合も、「弥生会計 24+クラウド」および「やよいの青色申告 24+クラウド」の所得税確定申告対応版で新書式に対応します。

# 青色申告決算書 OCR 形式 (提出用) | 農業所得用

対応ソフト >>> (プロフェッショナル/ネットワーク) (スタンダード)

FA0213

令和 XX 年分所得税青色申告決算書(農業所得用)

住所	埼玉県さいたま市都町3-13-3	業種名	農業	依頼税務士等	事務所所在地	埼玉県上尾市北本北1-1
フリガナ	やよい農園	農園名	やよい農園	氏名(名称)	中永 洋三	
氏名	やよい農園	電話番号	048-878-0808	電話番号	048-888-0808	

令和 XX 年 月 日 損益計算書 (自 1 月 1 日 至 1 2 月 3 1 日)

科 目	金額 (円)	科 目	金額 (円)	科 目	金額 (円)
収入		必要経費		所得金額	
販売金額	10248000	作業用衣料費	45600	青色申告特別控除前	2069722
雑収入	34000	農業共済掛金	0	青色申告特別控除額	650000
小計	10282000	減価償却費	563559	所得金額	1419722
農産物の棚卸高	300000	農産物の運賃	248000		
期末	358000	雇人費	0		
計	10340000	利息割引料	0		
支出		地代・賃借料	0		
租税公課	204500	土地改良費	180000		
雑費	84000	計			
肥料費	329000				
飼料費	243900				
農具費	98700				
農産物以外の棚卸高	423000				
期末	423850				
修繕費	0				
動力光熱費	275249				
計					

- 1 -

※青色申告決算書および収支内訳書の書式は2023年7月現在のものです。令和5年分申告用の書式は変更される可能性があります。変更された場合も、「弥生会計 24+クラウド」および「やよいの青色申告 24+クラウド」の所得税確定申告対応版で新書式に対応します。

青色申告決算書 OCR 形式 (提出用) | 一般用 | 1 ページ目

対応ソフト >>> (プロフェッショナル/ネットワーク) (スタンダード) (青色申告)

令和 XX 年分 所得税青色申告決算書 (一般用) FA0203

住所: 東京都城西府弥生町1-8-15 ABビル3F  
氏名: 弥生 太郎  
事務所所在地: 東京都品川区大崎  
氏名(名称): 大崎 弥太郎  
業種名: 加入団体名: 弥生商店

令和 XX 年 2 月 28 日 損益計算書 (自 01 月 01 日 至 12 月 31 日)

科目	金額 (円)	科目	金額 (円)	科目	金額 (円)
売上(収入)金額 (雑収入を含む) ①	36061294	減価償却費 ⑩	384431	貸倒引当金 ⑪	0
売上原価 ②	3700000	減価償却費 ⑪	90310	その他繰戻額等 ⑫	0
仕入金額 (製造業) ③	22953696	給料賃金 ⑬	836000	専従者給与 ⑭	2400000
小計 (②+③) ④	26653696	外注工賃等 ⑮	26396	貸倒引当金 ⑯	0
期末商品(製品)高 ⑤	3700000	地代家賃 ⑰	918000	その他繰入額等 ⑲	0
差引原価 (④-⑤) ⑥	22953696	貸倒金 ⑱	0	計 ⑳	2400000
差引金額 (①-⑥) ⑦	13107598	青色申告特別控除額 (⑳+㉑)	6272790	所得金額 (㉒-㉓)	5622790
租税公課 ⑧	4017000	青色申告特別控除額 (㉒-㉓)	6272790	所得金額 (㉒-㉓)	5622790
荷造運賃 ⑨	313200	青色申告特別控除額 (㉒-㉓)	650000	所得金額 (㉒-㉓)	5622790
水道光熱費 ⑩	240241	計	4434808	所得金額 (㉒-㉓)	5622790
旅費交通費 ⑪	172580	計	4434808	所得金額 (㉒-㉓)	5622790
通信費 ⑫	65020	計	4434808	所得金額 (㉒-㉓)	5622790
広告宣伝費 ⑬	130200	計	4434808	所得金額 (㉒-㉓)	5622790
接待交際費 ⑭	312613	計	4434808	所得金額 (㉒-㉓)	5622790
損害保険料 ⑮	46520	計	4434808	所得金額 (㉒-㉓)	5622790
修繕費 ⑯	53550	計	4434808	所得金額 (㉒-㉓)	5622790

※青色申告決算書および収支内訳書の書式は2023年7月現在のものです。令和5年分申告用の書式は変更される可能性があります。変更された場合も、「弥生会計 24+クラウド」および「やよいの青色申告 24+クラウド」の所得税確定申告対応版で新書式に対応します。

青色申告決算書 OCR 形式 (提出用) | 一般用 | 2 ページ目

対応ソフト >>> (プロフェッショナル/ネットワーク) (スタンダード) (青色申告)

令和 XX 年分 FA0208

氏名: 弥生 太郎

○月別売上(収入)金額及び仕入金額

月	売上(収入)金額 (円)	仕入金額 (円)
1	3,043,723	1,643,239
2	2,480,741	1,491,568
3	2,954,525	2,389,649
4	2,504,223	1,564,711
5	3,552,419	2,768,220
6	3,100,821	1,651,408
7	2,902,817	1,619,018
8	3,798,457	2,454,841
9	2,917,541	1,505,910
10	2,455,307	1,404,059
11	2,766,005	1,874,384
12	3,584,715	2,586,689
計	36061294	22953696

○給料賃金の内訳

氏名	年齢	従事月数	支給額 (円)	合計 (円)	所得税及び復興特別所得税の源泉徴収額 (円)
弥生太郎	28	12	756,000	80,000	836,000
計		12	756,000	80,000	836,000

○専従者給与の内訳

氏名	続柄	年齢	従事月数	支給額 (円)	合計 (円)	所得税及び復興特別所得税の源泉徴収額 (円)
弥生花子	妻	41	12	2,400,000	2,400,000	
計		12	2,400,000	2,400,000		

○貸倒引当金繰入額の計算 (この計算に当たっては、「決算の手引き」の「貸倒引当金」の項を参照してください。)

項目	金額 (円)
個別評価による本年分繰入額 (①)	0
一括評価による本年分繰入額 (②)	0
本年分繰入限度額 (③)	0
繰入額 (④)	0
本年分の貸倒引当金繰入額 (⑤)	0

○青色申告特別控除額の計算 (この計算に当たっては、「決算の手引き」の「青色申告特別控除」の項を参照してください。)

項目	金額 (円)
本年分の不動産所得の金額 (青色申告特別控除額を差し引く前の金額) (⑥)	0
青色申告特別控除前の所得金額 (1ページの「損益計算書」の⑦の金額を置いてください) (⑦)	6,272,790
65万円の青色申告特別控除額 (⑧)	0
10万円と⑧のいずれか少ない方の金額 (⑨)	0
10万円と⑧のいずれか少ない方の金額 (⑩)	650,000
上記以外の場合青色申告特別控除額 (⑪)	0

※青色申告決算書および収支内訳書の書式は2023年7月現在のものです。令和5年分申告用の書式は変更される可能性があります。変更された場合も、「弥生会計 24+クラウド」および「やよいの青色申告 24+クラウド」の所得税確定申告対応版で新書式に対応します。

青色申告決算書 OCR 形式 (提出用) | 一般用 | 3 ページ目

対応ソフト >>> (プロフェッショナル/ネットワーク) (スタンダード) (青色申告)

○減価償却費の計算

減価償却資産の名称等 (減価償却資産を含む)	取得年月	取得価額 (円)	償却の基礎となる金額 (円)	償却方法	耐用年数	償却率 (円/年)	本年分の償却額 (円)	本年分の普通償却額 (円)	本年分の特別償却額 (円)	本年分の必要経費算入額 (円)	本年分の必要経費算入額 (円)	未償却残高 (円)	備考
複合機	26.3	840,000	840,000	定額	5	0.200	168,000	168,000	0	168,000	168,000	27,999	
冷暖房機器	26.7	1,296,000	1,296,000	定額	6	0.167	216,000	216,000	0	216,000	216,000	105,624	
複合機	31.3	840,000	840,000	定額	5	0.200	168,000	140,000	0	140,000	140,000	700,000	
計							384,431	384,431	0	384,431	384,431	805,625	

○利子割引料の内訳 (金融機関を除く)

支払先の住所・氏名	期末現在の借入金等の金額 (円)	本年中の借入利率 (円)	左のうち必要経費算入額 (円)

○税理士・弁護士等の報酬・料金の内訳

支払先の住所・氏名	本年中の報酬等の金額 (円)	左のうち必要経費算入額 (円)	所得税及び復興特別所得税の源泉徴収額 (円)

○地代家賃の内訳

支払先の住所・氏名	賃借物件	本年中の賃借料・権利金等 (円)	左の賃借料のうち必要経費算入額 (円)
東京都中央区築地1-8-10	建物(店舗用)	818,000	818,000
山田三郎	賃	818,000	818,000
東京都中央区築地1-8-12	駐車場	100,000	100,000
早川浩	賃	100,000	100,000

○本年における特殊事情

※青色申告決算書および収支内訳書の書式は2023年7月現在のものです。令和5年分申告用の書式は変更される可能性があります。変更された場合も、「弥生会計 24+クラウド」および「やよいの青色申告 24+クラウド」の所得税確定申告対応版で新書式に対応します。

青色申告決算書 OCR 形式 (提出用) | 一般用 | 4 ページ目

対応ソフト >>> (プロフェッショナル/ネットワーク) (スタンダード) (青色申告)

貸借対照表 (資産負債調) (令和 XX 年 12 月 31 日現在)

資産の部	負債・資本の部
現金 3,885,132	支払手形 0
当座預金 18,964,861	買掛金 20,901,689
定期預金 0	借入金 880,000
その他の預金 14,604,179	未払金 20,000
受取手形 0	前受金 0
売掛金 11,701,303	預り金 33,520
有価証券 0	
棚卸資産 3,700,000	
前払金 0	
貸付金 0	
建物 0	
建物附属設備 0	
機械装置 0	
車両運搬具 2	貸倒引当金 20,000
工具器具備品 350,057	
土地 0	
計 55,574,864	計 63,120,364

製造原価の計算 (原価計算を行っていない人は、記入する必要はありません。)

科目	金額 (円)
期首原材料棚卸高 ①	
原材料仕入高 ②	
小計 (①+②) ③	
期末原材料棚卸高 ④	
差引原材料費 (③-④) ⑤	
労務費 ⑥	
外注工賃 ⑦	
電力費 ⑧	
水道光熱費 ⑨	
修繕費 ⑩	
減価償却費 ⑪	
計 ⑫	
総製造費 (⑤+⑥+⑦+⑧+⑨+⑩+⑪) ⑬	
期首半製品・仕掛品棚卸高 ⑭	
小計 (⑬+⑭) ⑮	
期末半製品・仕掛品棚卸高 ⑯	
製品製造原価 (⑮-⑯) ⑰	

※青色申告決算書および収支内訳書の書式は2023年7月現在のものです。令和5年分申告用の書式は変更される可能性があります。変更された場合も、「弥生会計 24+クラウド」および「やよいの青色申告 24+クラウド」の所得税確定申告対応版で新書式に対応します。

# 収支内訳書 OCR 形式 (提出用) | 一般用

対応ソフト >>> (プロフェッショナル/ネットワーク) (スタンダード) (青色申告)

令和 XX 年分収支内訳書 (一般用) (あなたの本年分の事業所得の金額の計算内容をこの表に記載して確定申告書に添付してください。)

提出用 (令和元年分以降用)

この収支内訳書は機械で読み取りますので、黒のボールペンで書いてください。

令和 XX 年 3 月 3 日 (自 1 月 1 日 至 1 2 月 3 1 日)

FA0303

住所	東京都城西府弥生町1-8-15	事務所所在地	東京都品川区大崎3-2-*
事業所所在地	東京都城西府弥生町1-8-15	氏名	大崎 弥太郎
業種名	文具・事務機器 器具事務機器の弥生商店	電話番号	03-9999-****
		加入団体名	

科 目	金 額 (円)	科 目	金 額 (円)
売上(収入)金額 ①	36061294	旅費交通費 ⑩	134180
家事消費費 ②	0	通信費 ⑪	65019
その他の収入 ③	0	広告宣伝費 ⑫	130200
前払品(製品) ④	36061294	接待交際費 ⑬	207613
仕入金(製品) ⑤	45923000	損害保険料 ⑭	46520
小計 ⑥	22953696	修繕費 ⑮	53550
前払品(製品) ⑦	45923000	消耗品費 ⑯	101145
差引原価(⑧)	22953696	福利厚生費 ⑰	84310
差引金額(⑨)	13107598		
給料賃金 ⑱	3316800		
外注工賃 ⑲	0		
減価償却費 ⑳	42300		
貸倒金 ㉑	0		
換代家賃 ㉒	918000		
利子割引料 ㉓	131996		
租税公課 ㉔	401700		
荷造運賃 ㉕	31320		
水道光熱費 ㉖	240241		

○給料賃金の内訳

氏名(年齢)	従事月数	給料賃金	合計	所得税及び復興特別所得税の源泉徴収税額
( 〇 )				

○税理士・弁護士等の報酬・料金の内訳

支払先の住所・氏名	本年中の報酬等の金額	左のうち必要経費算入額	所得税及び復興特別所得税の源泉徴収税額

○事業専従者の氏名等

氏名(年齢)	続柄	従事月数	所得金額(第一号)	専従者控除	所得金額(第二号)
( 〇 )					

※青色申告決算書および収支内訳書の書式は2023年7月現在のものです。令和5年分申告用の書式は変更される可能性があります。変更された場合も、「弥生会計 24+クラウド」および「やよいの青色申告 24+クラウド」の所得税確定申告対応版で新書式に対応します。

# 固定資産台帳 兼 減価償却計算表 | 白紙

対応ソフト >>> (プロフェッショナル/ネットワーク) (スタンダード) (青色申告)

固定資産台帳 兼 減価償却計算表

文具事務機器の弥生商店

自 令和XX年 1 月 1 日 至 令和XX年12月31日

勘定科目	資産コード	資産名	数量	供用年月	取得価額	償却方法(償却月数/耐用年数)	期首帳簿価額	期中増加資産	期中減少資産	当期償却額	期末帳簿価額	償却累計額
一括償却資産	201	応接セット	1.00	RXX/ 4	130,410	一括	0	0	0	0	0	0
		小 計			130,410							
工具器具備品	302	複合機	1.00	RXX/ 3	840,000	定額 5/12	28,000	0	0	27,999	1	839,999
工具器具備品	303	冷暖房機器	1.00	RXX/ 7	1,296,000	定額 6/12	322,056	0	0	216,432	105,624	1,190,376
		小 計			2,136,000		350,056	0	0	244,431	105,625	2,030,375
		合 計			2,266,410		350,056	0	0	244,431	105,625	2,030,375

# 受取手形一覧 | 白紙

対応ソフト >>> (プロフェッショナル/ネットワーク) (スタンダード)

受取手形一覧

出力条件: 指定なし

回収日	受取先	金額	手形期日	種類	顛末
令和XX年 4月30日	売掛金/四葉デパート	936,000	令和XX年 7月31日	約束手形	決済
手形番号	自社銀行口座	支払場所	割引料		
顛末変更日	振出人	備考			
CB334027	当座預金	坂上銀行長崎支店			
令和XX年 7月31日	四葉デパート	3月売上分、サイト90日			
	令和XX年 4月 合計( 1件)	936,000			
令和XX年 5月31日	売掛金/文京食器店	147,420	令和XX年 7月15日	約束手形	決済
AA235868	当座預金	山城銀行京都支店			
令和XX年 7月15日	文京食器店	4月売上分、サイト45日			
令和XX年 5月31日	売掛金/四葉デパート	1,363,800	令和XX年 8月31日	約束手形	決済
CB334050	当座預金	坂上銀行長崎支店			
令和XX年 8月31日	四葉デパート	4月売上分、サイト90日			
	令和XX年 5月 合計( 2件)	1,511,220			
令和XX年 6月30日	売掛金/文京食器店	587,698	令和XX年 8月15日	約束手形	決済
AA235873	当座預金	山城銀行京都支店			
令和XX年 8月15日	文京食器店	5月売上分、サイト45日			
		587,698			
		1,018			

# 回収予定表 | 白紙

対応ソフト >>> (プロフェッショナル/ネットワーク) (スタンダード)

回収予定表

20XX年 10月度

日付	得意先	現金	振込	手形	合計
5	越後屋百貨店	0	1,956,200	0	1,956,200
10	中央産業仙台	0	117,600	0	117,600
10	ハマ屋	0	248,850	0	248,850
15	オリエント商会	1,317,542	0	0	1,317,542
20	中央産業大阪	0	0	3,046,000	3,046,000
20	プラザ調布	0	126,150	0	126,150
31	愛知マート	0	2,395,628	0	2,395,628
31	厚木産業	0	1,344,000	0	1,344,000
31	文京食器店	0	1,502,025	0	1,502,025
31	エヌ商会	0	2,234,400	0	2,234,400
31	ファミリーストアふいた	0	1,385,737	0	1,385,737
31	福山商店	0	259,707	0	259,707
31	御殿場リビング	0	196,896	0	196,896
31	彦商会	0	229,320	0	229,320
31	市川ストア	0	177,187	0	177,187
31	池袋リビング	0	259,087	0	259,087
			115,101	0	115,101
			6,150,000	0	6,150,000

## 摘要損益計算書 | 白紙

対応ソフト >>> (プロフェッショナル/ネットワーク)

摘要損益計算書			
自 20XX年 4月 1日 至 20XX年10月31日			
品種別損益	ペルシャ(を含む)	景德镇(を含む)	銀食器(を含む)
[売上高]			
売上高	4,888,889	5,111,112	6,018,519
売上高合計	4,888,889	5,111,112	6,018,519
[売上原価]			
期首商品棚卸高	0	0	0
仕入高	4,500,000	4,420,000	5,685,200
当期商品仕入高	4,500,000	4,420,000	5,685,200
合計	4,500,000	4,420,000	5,685,200
期末商品棚卸高	0	0	0
商品売上原価	4,500,000	4,420,000	5,685,200
期首製品棚卸高	0	0	0
当期製品製造原価	0	0	0
合計	0	0	0
期末製品棚卸高	0	0	0
製品売上原価	0	0	0
	0	4,420,000	5,685,200
	0	691,112	228,319

## 予算実績対比表(月次・期間) | 白紙

対応ソフト >>> (プロフェッショナル/ネットワーク)

予算実績対比表(月次・期間)					
20XX年 10月度					
事業所	勘定科目	予算金額	実績金額	差異金額	達成率(%)
	[売上高]				
	売上高	27,696,047	27,696,047	0	100.000
	売上高合計	27,696,047	27,696,047	0	100.000
	[売上原価]				
	期首商品棚卸高	0	0	0	0.000
	仕入高	14,725,271	14,725,271	0	100.000
	仕入戻し高	0	0	0	0.000
	仕入割戻し高	0	0	0	0.000
	当期商品仕入高	14,725,271	14,725,271	0	100.000
	合計	14,725,271	14,725,271	0	100.000
	期末商品棚卸高	0	0	0	0.000
	商品売上原価	14,725,271	14,725,271	0	100.000
	期首製品棚卸高	0	0	0	0.000
	当期製品製造原価	4,671,114	4,671,114	0	100.000
	合計	4,671,114	4,671,114	0	100.000
	期末製品棚卸高	0	0	0	0.000
	製品売上原価	0	0	0	100.000
		0	0	0	100.000

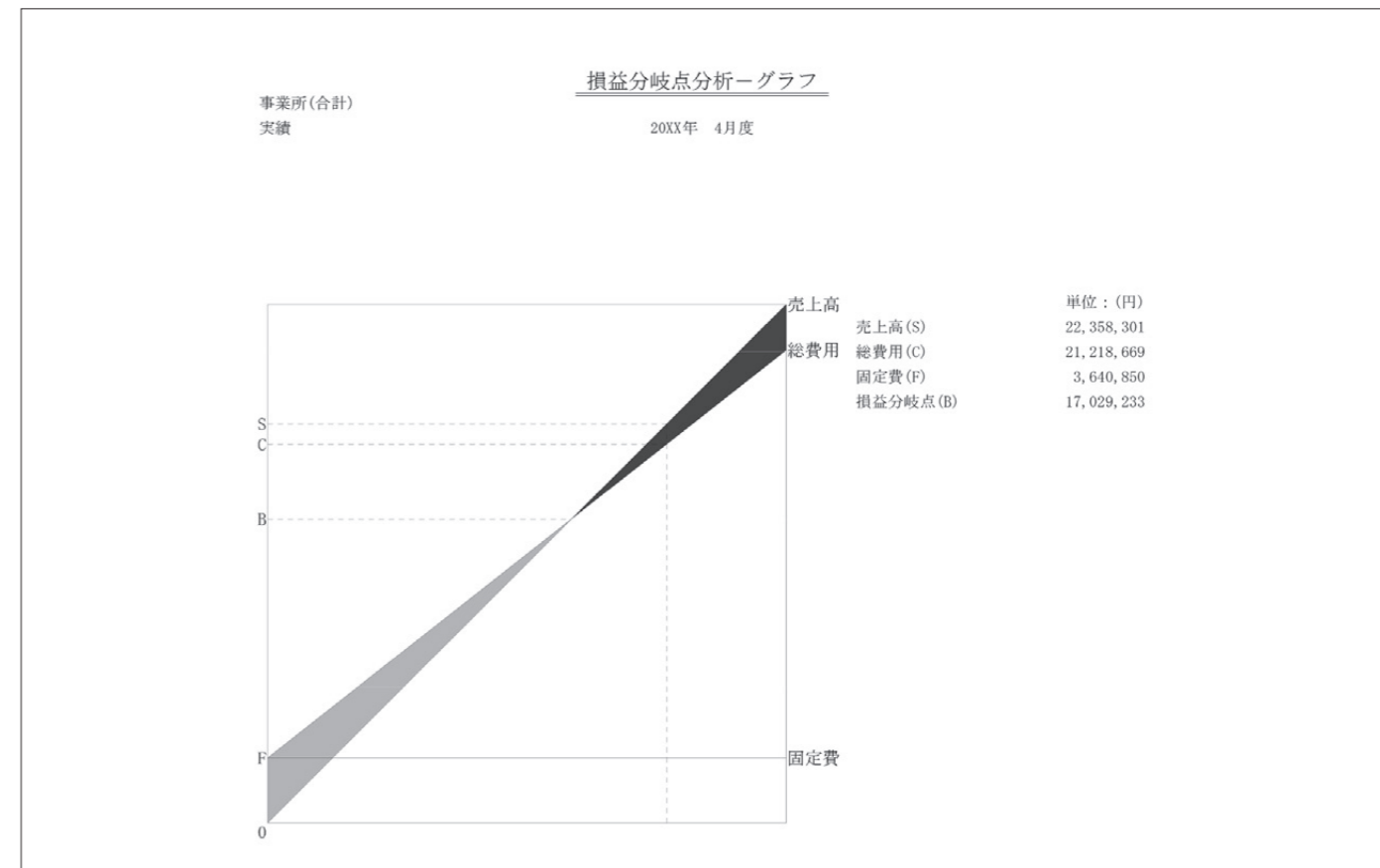
## 予算実績対比表(部門対比) | 白紙

対応ソフト >>> (プロフェッショナル/ネットワーク)

予算実績対比表(部門対比)						
自 20XX年 6月 1日 至 20XX年12月31日						
事業所						
勘定科目		卸事業部	ショップ	工房	輸入品事業部	合計
[売上高]						
売上高	予算	133,615,829	22,711,516	0	16,824,076	173,233,096
	実績	111,725,265	19,414,352	2,722	16,825,437	147,967,776
	差異	-21,890,564	-3,297,164	2,722	1,361	-25,265,320
売上高合計	予算	133,615,829	22,711,516	0	16,824,076	173,233,096
	実績	111,725,265	19,414,352	2,722	16,825,437	147,967,776
	差異	-21,890,564	-3,297,164	2,722	1,361	-25,265,320
[売上原価]						
期首商品棚卸高	予算	0	0	0	0	0
	実績	0	0	0	0	0
	差異	0	0	0	0	0
		0	11,412,081	0	11,729,700	97,564,176
		0	0	0	11,729,700	84,121,065

## 損益分岐点分析グラフ | 白紙

対応ソフト >>> (プロフェッショナル/ネットワーク)





# 5期比較財務諸表 | 白紙

対応ソフト >>> プロフェッショナル/ネットワーク

勘定科目	令和X1年度	令和X2年度	令和X3年度	令和X4年度	当期
[売上高]					
売上高	282,522,104	282,818,217	283,114,330	283,410,443	198,150,510
売上高合計	282,522,104	282,818,217	283,114,330	283,410,443	198,150,510
[売上原価]					
期首商品棚卸高	24,500,000	24,500,000	24,500,000	24,500,000	0
期首商品棚卸高	24,500,000	24,500,000	24,500,000	24,500,000	0
仕入高	173,791,246	173,791,246	173,791,246	173,791,246	117,355,630
仕入戻し高	138,890	138,890	138,890	138,890	0
仕入割戻し高	55,556	55,556	55,556	55,556	0
当期商品仕入高	173,596,800	173,596,800	173,596,800	173,596,800	117,355,630
合計	198,096,800	198,096,800	198,096,800	198,096,800	117,355,630
期末商品棚卸高	24,500,000	24,500,000	24,500,000	24,500,000	0
期末商品棚卸高	24,500,000	24,500,000	24,500,000	24,500,000	0
商品売上原価	173,596,800	173,596,800	173,596,800	173,596,800	117,355,630
期首製品棚卸高	0	0	0	0	0
当期製品製造原価	37,941,348	37,941,348	37,941,348	37,941,348	32,419,565
合計	37,941,348	37,941,348	37,941,348	37,941,348	32,419,565
			0	0	0
				27,941,348	

# 5期比較キャッシュ・フロー計算書 | 白紙

対応ソフト >>> プロフェッショナル/ネットワーク

間接法	令和X1年度	令和X2年度	令和X3年度	令和X4年度	当期
I 営業活動によるキャッシュ・フロー					
税引前当期純利益(損失)金額	13,200,579	13,795,856	14,142,681	14,533,569	9,783,344
減価償却費	1,113,312	961,043	734,041	672,759	0
貸倒引当金の増加額	52,997	56,184	59,388	62,585	0
受取利息及び受取配当金	-13,228	-13,228	-13,228	-13,228	-8,128
支払利息	283,207	251,684	186,271	119,068	224,212
売上債権の増加(減少)額	-5,299,166	-5,618,966	-5,938,766	-6,258,566	-16,445,713
仕入債務の減少(増加)額	30,790,667	30,790,667	30,790,667	30,790,667	28,005,649
未払消費税等の増加(減少)額	1,903,686	-767,286	-103,750	-10,300	-222,966
その他資産の増加(減少)額	-29,915	-29,915	-29,915	-29,915	-96,881
その他負債の減少(増加)額	172,505	172,505	172,505	172,505	899,156
小計	42,174,644	39,598,544	39,999,894	40,039,144	22,138,673
利息及び配当金の受取額	13,228	13,228	13,228	13,228	8,128
利息の支払額	-283,207	-251,684	-186,271	-119,068	-224,212
法人税等の支払額	-4,267,143	-4,267,143	-4,267,143	-4,267,143	-4,266,123
営業活動によるキャッシュ・フロー	37,637,522	35,092,945	35,559,708	35,666,161	17,656,466
II 投資活動によるキャッシュ・フロー					
定期預金等の預入による支出	-8,000	-8,000	-8,000	-8,000	-4,000
有形固定資産の取得による支出	-800,000	0	0	0	0
投資活動によるキャッシュ・フロー	-808,000	-8,000	-8,000	-8,000	-4,000
III 財務活動によるキャッシュ・フロー					
短期借入れによる収入	6,000,000	6,000,000	6,000,000	6,000,000	0
短期借入金の返済による支出	-4,500,000	-6,000,000	-6,000,000	-6,000,000	-4,000,000
長期借入れによる収入	0	0	0	0	12,000,000
長期借入金の返済による支出	-2,329,188	-2,392,861	-2,458,274	-2,525,477	-1,531,659
財務活動によるキャッシュ・フロー	-829,188	-2,392,861	-2,458,274	-2,525,477	6,468,341
IV 現金及び現金同等物に係る換算差額	0	0	0	0	0
V 現金及び現金同等物の増加額	36,000,334	32,692,084	33,093,434	33,132,684	24,120,807
VI 現金及び現金同等物の期首残高	243,521,245	277,989,429	310,681,513	343,774,947	376,907,631
VII 現金及び現金同等物の期末残高	279,521,579	310,681,513	343,774,947	376,907,631	401,028,438

# 弥生販売 24

- 弥生販売 24 スタンダード+クラウド
- 弥生販売 24 プロフェッショナル+クラウド
- 弥生販売 24 ネットワーク
- やよいの見積・納品・請求書 24+クラウド

## 印字サンプル帳票一覧表

※弥生販売の印字サンプル帳票は一部「弥生販売 11 形式」の書式を選択して印刷しております。  
※この印字サンプル集のデータはあくまでサンプルです。帳票間の数字に整合性はありません。

プロフェッショナル/ネットワーク	スタンダード	やよいの見積・納品・請求書	
●	●	●	◆売上
●	●	●	見積書(ブルー)(ページ(レーザー)プリンター・インクジェットプリンター兼用)(商品コード:334412) ... 30
●	●	●	注文請書 ..... 31
●	●	●	売上傳票(ページ(レーザー)プリンター用)(商品コード:334301) ..... 32
●	●	●	売上傳票(15インチドットプリンター用)(商品コード:334201) ..... 33
●	●	●	売上傳票(15インチドットプリンター用)(商品コード:334202) ..... 33
●	●	●	売上傳票(15インチドットプリンター用)(商品コード:334203) ..... 33
●	●	●	納品書(ページ(レーザー)プリンター・インクジェットプリンター兼用)(商品コード:334401) ... 34
●	●	●	郵便払込取扱票付納品書(加入者負担)(ページ(レーザー)プリンター用)(商品コード:334403) ... 35
●	●	●	請求書(ページ(レーザー)プリンター・インクジェットプリンター兼用)(商品コード:334411) ... 36
●	●	●	チェーンストア仕入伝票(タイプ用) 6P(ヒサゴ:GB705) ..... 37
●	●	●	領収証(ページ(レーザー)プリンター・インクジェットプリンター兼用)(商品コード:334405) ... 37
●	●	●	領収証 ..... 38
●	●	●	請求明細書(ページ(レーザー)プリンター用)(商品コード:332004) ..... 39
●	●	●	請求明細書(ページ(レーザー)プリンター・インクジェットプリンター兼用)(商品コード:334402) ... 40
●	●	●	請求明細書(15インチドットプリンター用)(商品コード:334204) ..... 41
●	●	●	合計請求書(ページ(レーザー)プリンター用)(商品コード:332005) ..... 42
●	●	●	合計請求書(15インチドットプリンター用)(商品コード:334205) ..... 42
●	●	●	得意先元帳(ページ(レーザー)プリンター用)(商品コード:332007) ..... 43
●	●	●	得意先別売上月報 ..... 44
●	●	●	商品別売上月報【前年比較】 ..... 44
●	●	●	売掛残高一覧表 ..... 45
●	●	●	回収予定表【担当者別】 ..... 45
●	●	●	入金予定表 ..... 46
●	●	●	回収状況一覧表 ..... 46
●	●	●	担当者別予算実績推移表 ..... 47
●	●	●	予算実績推移表グラフ(棒) ..... 47
●	●	●	商品別売上推移表【前年比較】 ..... 48
●	●	●	商品別売上順位表 ..... 48
●	●	●	プロジェクト実績一覧表 ..... 48
●	●	●	◆仕入
●	●	●	注文書 ..... 49
●	●	●	仕入先元帳(ページ(レーザー)プリンター用)(商品コード:332007) ..... 50
●	●	●	仕入先別発注明細表 ..... 51
●	●	●	商品別仕入日報 ..... 51
●	●	●	買掛残高一覧表 ..... 52
●	●	●	支払予定表 ..... 52
●	●	●	銀行振込依頼書(15インチドットプリンター用)(商品コード:189275) ..... 53
●	●	●	在庫一覧表 ..... 53
●	●	●	予定在庫一覧表 ..... 54
●	●	●	在庫推移表/在庫推移表グラフ(棒) ..... 54
●	●	●	棚卸準備表 ..... 55
●	●	●	構成部品在庫照会表 ..... 55
●	●	●	◆台帳
●	●	●	得意先台帳 ..... 56
●	●	●	得意先住所録 ..... 56
●	●	●	商品台帳 ..... 57
●	●	●	得意先別商品価格表 ..... 57
●	●	●	セット商品台帳 ..... 57
●	●	●	消費税集計表 ..... 58
●	●	●	支払明細書 ..... 58
●	●	●	弥生販売 帳票専用紙一覧表 ..... 59
●	●	●	窓付封筒 ..... 60
●	●	●	ページプリンター用伝票専用バインダー(商品コード:333002) ..... 60

◆領収証(商品コード:334405)と「ドットプリンター用」以外の印刷物はすべてA4サイズで印字されます。  
※1 分類4、5はプロフェッショナル/ネットワークのみ

対応ソフト >>> (プロフェッショナル/ネットワーク) (スタンダード) (見積・納品・請求書) (適格請求書など保存方式に対応(やよいの見積・納品・請求書を除く))

## 御見積書

PAGE 1

愛知マート 株式会社  
沢井 様

(L003)  
TEL 052-XXX-3333 FAX 052-XXX-3336

下記の通り御見積申し上げます。

件名 : 青山商店様オープン記念セール品

納入期限 : ご発注後1週間

納入場所 : 貴社指定場所

取引方法 : 別途お打ち合わせ

有効期限 : 見積後1ヶ月 (30日)

御見積合計金額 ¥2,723,700-

見積日 20XX年11月11日 No. 00000033  
1XX-0065 東京都城西市弥生町1-8-15

ABビル3F

株式会社弥生トレーディング

TEL 042X-XX-7000 FAX 042X-XX-8000

担当者 : 高田 三郎

登録番号 T1234567890123

商品名	単位	数量	単価	金額	備考
*** 皿 小鉢 ***					
DIS-SIL-00001					課10.0%
丸皿 小 (銀メッキ)	枚	50	4,760	238,000	
DIS-SIL-00002					課10.0%
丸皿 大 (銀メッキ)	枚	30	8,400	252,000	
DIS-SIL-00003					課10.0%
梅型小鉢 小 (銅)	個	30	8,400	252,000	
DIS-SIL-00004					課10.0%
梅型小鉢 大 (銅)	個	30	11,480	344,400	
< 小計 >				1,086,400	
*** プレート ***					
NPR-SAM-0001					課10.0%
イヤープレート1960 月旅行	枚	20	39,200	784,000	
NPR-SAM-0003					課10.0%
イヤープレート1980 ベネチア教会	枚	10	39,200	392,000	
NPR-SAM-0005					課10.0%
イヤープレート2000 ノストラダムス	枚	20	17,500	350,000	
< 小計 >				1,526,000	
*** 銀食器 ***					
SET-SIL-0003					課10.0%
純銀メッキワインクーラー	個	5	11,760	58,800	
SET-SIL-0005					課10.0%
純銀ケーキサーバー	本	5	3,500	17,500	
SUP-SIL-0001					課10.0%
純銀スプーン エリオット	本	10	1,750	17,500	
SUP-SIL-0003					課10.0%
純銀スプーン ジャスミン	本	10	1,750	17,500	
< 小計 >				111,300	
合計				2,723,700	

対応ソフト >>> (プロフェッショナル/ネットワーク) (スタンダード)

## 注文請書

PAGE 1

厚木産業 株式会社  
仕入部 如月 はじめ 様

(A002)  
TEL 0465-XX-7777 FAX 0465-XX-7778

受注日 20XX年10月08日 受注No. 00000004  
1XX-0065 東京都城西市弥生町1-8-15

ABビル3F

株式会社弥生トレーディング

TEL 042X-XX-7000 FAX 042X-XX-8000

下記の通り御注文承ります。

納期 20XX年10月11日 まで

担当者 : 若田 大輔

御注文合計金額 ¥995,760-

商品名	単位	数量	単価	金額	備考
CUP-SOT-0001					
ソフトストロベリーティーカップ&ソーサー	組	10	3,200	32,000	
CUP-TKS-0002					
ターコイズティーカップ&ソーサー	組	20	7,000	140,000	
CUP-XCB-0003					
コロンビアティーカップ&ソーサー	組	10	11,200	112,000	
CUP-XCB-0004					
インディオティーカップ&ソーサー	組	10	4,160	41,600	
CUP-XCB-0005					
トッターンコーヒークップ&ソーサー	組	10	3,440	34,400	
TPO-SOT-0001					
ソフトストロベリーティーポット	個	10	12,000	120,000	
TPO-TKS-0001					
ターコイズティーポット	個	20	19,200	384,000	
割れ物に付き、重梱包					
TEA-APP-0001					
アップルティー 50g	個	10	1,200	12,000	
TEA-ORE-001					
オレンジペコ 50g	個	20	1,500	30,000	
<税抜合計金額>				906,000	
<消費税>				89,760	
合計				995,760	

弥生株式会社 弥生営業課 2024年10月11日

弥生会計

弥生販売

弥生給与

# 売上传票 | ページ (レーザー) プリンター用 | 商品コード : 334301

対応ソフト >>> (プロフェッショナル/ネットワーク) (スタンダード) (見積・納品・請求書) (適格請求書等保存方式に対応)

## 売 上 伝 票

No. 00000093

243-\*\*\*\* 売上日 20XX年01月19日 PAGE 1

神奈川県厚木市葉山\*-\*-\*-\*\*

1XX-0065 東京都城西市弥生町1-8-15  
ABビル3F

厚木産業 株式会社  
仕入部 如月 はじめ 様

(A002) 株式会社弥生トレーディング  
TEL 042X-XX-7000 FAX 042X-XX-8000

担当者: 若田 大輔 登録番号 T1234123123123

商品コード / 商品名	数量	単位	単 価	金 額	備 考
CUP-XCB-0005 トッターン コーヒーカップ&ソーサー	30	組	3,440	103,200	課
GRS-SET-0001 ピアンキ ペアグラス	20	箱	4,000	80,000	課
NPR-SAM-0001 イヤープレート1960 月旅行	10	枚	44,800	448,000	課
NPR-SAM-0005 イヤープレート2000 ノストラダムス	30	枚	20,000	600,000	課
受注No. 00000248	税抜額	消費税額	合計	1,231,200	

## 納 品 書

No. 00000093

243-\*\*\*\* 売上日 20XX年01月19日 PAGE 1

神奈川県厚木市葉山\*-\*-\*-\*\*

1XX-0065 東京都城西市弥生町1-8-15  
ABビル3F

厚木産業 株式会社  
仕入部 如月 はじめ 様

(A002) 株式会社弥生トレーディング  
TEL 042X-XX-7000 FAX 042X-XX-8000

担当者: 若田 大輔 登録番号 T1234123123123

商品コード / 商品名	数量	単位	単 価	金 額	備 考
CUP-XCB-0005 トッターン コーヒーカップ&ソーサー	30	組	3,440	103,200	課
GRS-SET-0001 ピアンキ ペアグラス	20	箱	4,000	80,000	課
NPR-SAM-0001 イヤープレート1960 月旅行	10	枚	44,800	448,000	課
NPR-SAM-0005 イヤープレート2000 ノストラダムス	30	枚	20,000	600,000	課
受注No. 00000248	税抜額	消費税額	合計	1,231,200	

## 受 領 書

No. 00000093

243-\*\*\*\* 売上日 20XX年01月19日 PAGE 1

神奈川県厚木市葉山\*-\*-\*-\*\*

1XX-0065 東京都城西市弥生町1-8-15  
ABビル3F

厚木産業 株式会社  
仕入部 如月 はじめ 様

(A002) 株式会社弥生トレーディング  
TEL 042X-XX-7000 FAX 042X-XX-8000

担当者: 若田 大輔

商 品 名	数 量	単 位	受 領 印
CUP-XCB-0005 トッターン コーヒーカップ&ソーサー	30	組	
GRS-SET-0001 ピアンキ ペアグラス	20	箱	
NPR-SAM-0001 イヤープレート1960 月旅行	10	枚	
NPR-SAM-0005 イヤープレート2000 ノストラダムス	30	枚	
受注No. 00000248			

# 売上传票 | 15インチドットプリンター用 | 商品コード : 334201

対応ソフト >>> (プロフェッショナル/ネットワーク) (スタンダード)

売上传票、請求書、納品書、受領書4枚複写です。  
※売上传票・請求書・納品書・受領書全てに金額が印字されます。

適格請求書等保存方式に対応

# 売上传票 | 15インチドットプリンター用 | 商品コード : 334202

対応ソフト >>> (プロフェッショナル/ネットワーク) (スタンダード)

売上传票、請求書、納品書、受領書4枚複写です。  
※納品書・受領書には金額が複写されず備考欄になります。

適格請求書等保存方式に対応

# 売上传票 | 15インチドットプリンター用 | 商品コード : 334203

対応ソフト >>> (プロフェッショナル/ネットワーク) (スタンダード)

売上传票、請求書、納品書、受領書4枚複写です。  
※受領書は単価および金額が複写されず、受領印欄となります。

適格請求書等保存方式に対応

弥生会 計

弥生販 売

弥生給 与

対応ソフト >>> (プロフェッショナル/ネットワーク) (スタンダード) (見積・納品・請求書) (適格請求書等保存方式に対応)

<b>納品書</b>		PAGE 1
243-**** 神奈川県厚木市葉山*-*-*-**	売上日 20XX年01月19日	No. 00000093
厚木産業 株式会社 仕入部 如月 はじめ 様 (A002) TEL 0465-XX-7777 FAX 0465-XX-7778	1XX-0065 東京都城西市弥生町1-8-15 ABビル3F 株式会社弥生トレーディング TEL 042X-XX-7000 FAX 042X-XX-8000 担当: 若田 大輔 登録番号 T1234123123123	

商品コード / 商品名	数量	単位	単価	金額	備考
CUP-XCB-0005 トッターン コーヒーカップ&ソーサー	30	組	3,440	103,200	課
GRS-SET-0001 ピアンキ ペアグラス	20	箱	4,000	80,000	課
NPR-SAM-0001 イヤープレート1960 月旅行	10	枚	44,800	448,000	課
NPR-SAM-0005 イヤープレート2000 ノストラダムス	30	枚	20,000	600,000	課
受注No. 00000248	税抜額	消費税額	合計	1,231,200	

<b>請求書</b>		PAGE 1
243-**** 神奈川県厚木市葉山*-*-*-**	売上日 20XX年01月19日	No. 00000093
厚木産業 株式会社 仕入部 如月 はじめ 様 (A002) TEL 0465-XX-7777 FAX 0465-XX-7778	1XX-0065 東京都城西市弥生町1-8-15 ABビル3F 株式会社弥生トレーディング TEL 042X-XX-7000 FAX 042X-XX-8000 担当: 若田 大輔 登録番号 T1234123123123	

商品コード / 商品名	数量	単位	単価	金額	備考
CUP-XCB-0005 トッターン コーヒーカップ&ソーサー	30	組	3,440	103,200	課
GRS-SET-0001 ピアンキ ペアグラス	20	箱	4,000	80,000	課
NPR-SAM-0001 イヤープレート1960 月旅行	10	枚	44,800	448,000	課
NPR-SAM-0005 イヤープレート2000 ノストラダムス	30	枚	20,000	600,000	課
受注No. 00000248	税抜額	消費税額	合計	1,231,200	

対応ソフト >>> (プロフェッショナル/ネットワーク) (スタンダード) (適格請求書等保存方式に対応)

<b>納品書兼請求書</b>		PAGE 1
112-**** 東京都文京区後楽園*-*-*-**	売上日 20XX年12月28日	伝票No. 00000087
有限会社 文京食器店 長田 様 TEL 03-3XXX-1112 FAX 03-3XXX-1113	1XX-0065 東京都城西市弥生町1-8-15 ABビル3F 株式会社弥生トレーディング TEL 042X-XX-7000 FAX 042X-XX-8000 担当: 浅田 五郎 登録番号 T1234123123123	

商品コード / 商品名	数量	単位	単価	金額	備考
GRS-TKS-0002 ターコイズ オールドファッショングラス	20	個	4,725	94,500	課10.0%
GRS-TKS-0003 ターコイズ デキャンタ	16	個	21,000	336,000	課10.0%
CUP-TKS-0002 ターコイズ ティーカップ&ソーサー	10	組	6,125	61,250	課10.0%
【課税10.0% 税抜額】				491,750	
【課税10.0% 消費税額】				49,175	
受注No. 00000245	税抜額	491,750	消費税額	49,175	合計 540,925

<table border="1" style="width:100%; border-collapse: collapse;"> <tr> <td style="text-align: center;">02 東京都</td> <td style="text-align: center;">払込取扱票</td> <td style="text-align: center;">通常払込料金 加入者負担</td> </tr> <tr> <td colspan="3" style="text-align: center;">口座記号番号</td> </tr> <tr> <td style="text-align: center;">X X X X X X X X X X X X X X X X</td> <td style="text-align: center;">金額</td> <td style="text-align: center;">千 百 十 万 千 百 十 円</td> </tr> <tr> <td colspan="3" style="text-align: center;">5 4 0 9 2 5</td> </tr> <tr> <td>加入者名 弥生トレーディング</td> <td>料金</td> <td>備考</td> </tr> <tr> <td colspan="3">                 ※ご購入ありがとうございます。                  春・夏の新作アイテムカタログをご用意                  できました。                  ご希望のカタログにチェックをお願いします。  <input type="checkbox"/> 春夏カタログ 食器編  <input type="checkbox"/> 春夏カタログ ファーニチャー編                  受注No. 00000245                  おとこ(郵便番号 112-**** )                  ※ 東京都文京区後楽園*-*-*-**                  おなま 有限会社 文京食器店 様                  (電話番号 03-3XXX-1112 )             </td> </tr> <tr> <td>ご依頼人</td> <td>日附印</td> <td></td> </tr> </table>	02 東京都	払込取扱票	通常払込料金 加入者負担	口座記号番号			X X X X X X X X X X X X X X X X	金額	千 百 十 万 千 百 十 円	5 4 0 9 2 5			加入者名 弥生トレーディング	料金	備考	※ご購入ありがとうございます。 春・夏の新作アイテムカタログをご用意 できました。 ご希望のカタログにチェックをお願いします。 <input type="checkbox"/> 春夏カタログ 食器編 <input type="checkbox"/> 春夏カタログ ファーニチャー編 受注No. 00000245 おとこ(郵便番号 112-**** ) ※ 東京都文京区後楽園*-*-*-** おなま 有限会社 文京食器店 様 (電話番号 03-3XXX-1112 )			ご依頼人	日附印		<table border="1" style="width:100%; border-collapse: collapse;"> <tr> <td colspan="2" style="text-align: center;">振替払込請求書兼受領証</td> </tr> <tr> <td colspan="2" style="text-align: center;">口座記号番号</td> </tr> <tr> <td style="text-align: center;">X X X X X X X X X X X X X X X X</td> <td style="text-align: center;">通常払込 料金加入 者負担</td> </tr> <tr> <td colspan="2" style="text-align: center;">加入者名</td> </tr> <tr> <td colspan="2" style="text-align: center;">弥生トレーディング</td> </tr> <tr> <td colspan="2" style="text-align: center;">金額</td> </tr> <tr> <td colspan="2" style="text-align: center;">千 百 十 万 千 百 十 円</td> </tr> <tr> <td colspan="2" style="text-align: center;">5 4 0 9 2 5</td> </tr> <tr> <td colspan="2" style="text-align: center;">おなま</td> </tr> <tr> <td colspan="2" style="text-align: center;">有限会社 文京 食器店 様</td> </tr> <tr> <td>ご依頼人</td> <td>日附印</td> </tr> <tr> <td>料金</td> <td></td> </tr> <tr> <td>備考</td> <td></td> </tr> </table>	振替払込請求書兼受領証		口座記号番号		X X X X X X X X X X X X X X X X	通常払込 料金加入 者負担	加入者名		弥生トレーディング		金額		千 百 十 万 千 百 十 円		5 4 0 9 2 5		おなま		有限会社 文京 食器店 様		ご依頼人	日附印	料金		備考	
02 東京都	払込取扱票	通常払込料金 加入者負担																																														
口座記号番号																																																
X X X X X X X X X X X X X X X X	金額	千 百 十 万 千 百 十 円																																														
5 4 0 9 2 5																																																
加入者名 弥生トレーディング	料金	備考																																														
※ご購入ありがとうございます。 春・夏の新作アイテムカタログをご用意 できました。 ご希望のカタログにチェックをお願いします。 <input type="checkbox"/> 春夏カタログ 食器編 <input type="checkbox"/> 春夏カタログ ファーニチャー編 受注No. 00000245 おとこ(郵便番号 112-**** ) ※ 東京都文京区後楽園*-*-*-** おなま 有限会社 文京食器店 様 (電話番号 03-3XXX-1112 )																																																
ご依頼人	日附印																																															
振替払込請求書兼受領証																																																
口座記号番号																																																
X X X X X X X X X X X X X X X X	通常払込 料金加入 者負担																																															
加入者名																																																
弥生トレーディング																																																
金額																																																
千 百 十 万 千 百 十 円																																																
5 4 0 9 2 5																																																
おなま																																																
有限会社 文京 食器店 様																																																
ご依頼人	日附印																																															
料金																																																
備考																																																

裏面の注意事項をお読みください。(ゆうちょ銀行) (承認番号 東第 XXXXX1 号)  
 この受領証は、大切に保管してください。

弥生会計

弥生販売

弥生給与

請求書 | ページ(レーザー)プリンター・インクジェットプリンター兼用 | 商品コード: 334411

対応ソフト >>> (プロフェッショナル/ネットワーク) (スタンダード) (見積・納品・請求書) (適格請求書等保存方式に対応)

**請求書控** PAGE 1

243-\*\*\*\* 売上日 20XX年01月19日 No. 00000093  
 神奈川県厚木市葉山\*-\*-\*-\*  
 1XX-0065 東京都城西市弥生町1-8-15  
 厚木産業 株式会社 ABビル3F  
 仕入部 如月 はじめ 様 株式会社弥生トレーディング  
 (A002) TEL 042X-XX-7000 FAX 042X-XX-8000  
 TEL 0465-XX-7777 FAX 0465-XX-7778 担当: 若田 大輔  
 登録番号 T1234123123123

商品コード / 商品名	数量	単位	単価	金額	備考
CUP-XCB-0005 トゥターン コーヒーカップ&ソーサー	30	組	3,440	103,200	課
GRS-SET-0001 ピアンキ ペアグラス	20	箱	4,000	80,000	課
NPR-SAM-0001 イヤープレート1960 月旅行	10	枚	44,800	448,000	課
NPR-SAM-0005 イヤープレート2000 ノストラダムス	30	枚	20,000	600,000	課
受注No. 00000248	税抜額	消費税額	合計	1,231,200	

334411 請求書 弥生株式会社 不斉複製

チェーンストア仕入伝票 (タイプ用) 6P | ヒサゴ: GB705

対応ソフト >>> (プロフェッショナル/ネットワーク) (スタンダード)

**仕入伝票** ①

社 厚木産業 株式会社 店名  
 社 弥生株式会社 取引先コード  
 00000002  
 A002 1001 01 XX0311 051708  
 株式会社弥生トレーディング

行	品名	商品コード	数量	引合	原単価	原価金額	売単価	備考(売価金額)
1	梅型小鉢 小(銅)	4956XXXX	12		9600	115200	12000	12000 144000
2	ソフトデキャンタ	4956647X	6		61600	369600	77000	77000 462000
3	丸皿大(銀メッキ)	495647XX	10		9600	96000	12000	12000 120000
原価金額合計					580800		売価金額合計	726000
訂正後原価金額合計							訂正後売価金額合計	

下請法該当の取引の場合には支払期日、方法等は現行の「支払方法等について」によります。

仕入伝票(1)(2)(3)物品受領書、納品書(控え)の5枚複写です。

領収証 | ページ(レーザー)プリンター・インクジェットプリンター兼用 | 商品コード: 334405

対応ソフト >>> (プロフェッショナル/ネットワーク) (スタンダード) (見積・納品・請求書)

**請求書** PAGE 1

243-\*\*\*\* 売上日 20XX年01月19日 No. 00000093  
 神奈川県厚木市葉山\*-\*-\*-\*  
 1XX-0065 東京都城西市弥生町1-8-15  
 厚木産業 株式会社 ABビル3F  
 仕入部 如月 はじめ 様 株式会社弥生トレーディング  
 (A002) TEL 042X-XX-7000 FAX 042X-XX-8000  
 TEL 0465-XX-7777 FAX 0465-XX-7778 担当: 若田 大輔  
 登録番号 T1234123123123

商品コード / 商品名	数量	単位	単価	金額	備考
CUP-XCB-0005 トゥターン コーヒーカップ&ソーサー	30	組	3,440	103,200	課
GRS-SET-0001 ピアンキ ペアグラス	20	箱	4,000	80,000	課
NPR-SAM-0001 イヤープレート1960 月旅行	10	枚	44,800	448,000	課
NPR-SAM-0005 イヤープレート2000 ノストラダムス	30	枚	20,000	600,000	課
受注No. 00000248	税抜額	消費税額	合計	1,231,200	

334411 請求書 弥生株式会社 不斉複製

**領収証** No. 00000009 20XX年10月18日

有限会社 文京食器店 様

金額 ¥313,800-

内  
消費税等 ¥28,527-

現金

但 商品代として  
上記正に領収いたしました

1XX-0065 東京都城西市弥生町1-8-5  
 ABビル5F  
 株式会社 やよいトレーディング  
 TEL 04XX-XX-5000 FAX 04XX-XX-5001

334405 領収証 弥生株式会社 不斉複製

B5サイズ2段。領収証(控)の印刷も可能です。

対応ソフト >>> プロフェッショナル/ネットワーク (スタンダード) 見積・納品・請求書

<h1>領収証</h1>		No. 00000129	20XX年7月27日
ワークショップ鈴鹿		様	
金額	¥4,400-	内	消費税等
但 書籍代		現金	¥400-
上記正に領収いたしました			
<div style="border: 1px dashed black; padding: 5px; margin-bottom: 5px;">                 1XX-0065 東京都城西市弥生町1-8-15                  ABビル3F                  株式会社弥生トレーディング                  TEL 042X-XX-7000 FAX 042X-XX-8000             </div>	<div style="border: 1px solid black; width: 30px; height: 30px; margin: 0 auto;"></div> 係		

対応ソフト >>> プロフェッショナル/ネットワーク (スタンダード) 見積・納品・請求書 適格請求書等保存方式に対応

170-**** 東京都豊島区池袋新町*-*-*	<b>請求明細書</b> 20XX年 10月 31日 締切分 No. 00000137 PAGE 1																																																																																																																																											
株式会社 池袋リビング 経理課 御中  TEL 03-5XXX-5556 FAX 03-5XXX-5557	1XX-0065 東京都城西市弥生町1-8-15 ABビル3F  株式会社弥生トレーディング TEL 042X-XX-7000 FAX 042X-XX-8000																																																																																																																																											
お客様コード (1001)	担当: 浅田 五郎 登録番号 T1234123123123																																																																																																																																											
下記の通り御請求申し上げます																																																																																																																																												
前回御請求額	御入金額	繰越金額	今回御買上額	消費税	今回御請求額																																																																																																																																							
359,265	359,265		483,840	42,840	483,840																																																																																																																																							
<table border="1" style="width: 100%; border-collapse: collapse;"> <thead> <tr> <th>日付</th> <th>伝票番号</th> <th>商品コード / 商品名</th> <th>数量</th> <th>単位</th> <th>単価</th> <th>金額</th> <th>備考</th> </tr> </thead> <tbody> <tr> <td>20XX/10/01</td> <td>00000201</td> <td>TEA-APP-0001 アップルティー50g缶入り</td> <td>10</td> <td>個</td> <td>1,050</td> <td>10,500</td> <td>軽 8.0%</td> </tr> <tr> <td></td> <td></td> <td>TEA-ASS-0001 アッサムティー50g缶入り</td> <td>10</td> <td>個</td> <td>1,050</td> <td>10,500</td> <td>軽 8.0%</td> </tr> <tr> <td></td> <td></td> <td>TEA-CEY-0001 セイロンティー50g缶入り</td> <td>10</td> <td>個</td> <td>1,050</td> <td>10,500</td> <td>軽 8.0%</td> </tr> <tr> <td></td> <td></td> <td>TEA-DAR-0001 ダージリン50g缶入り</td> <td>10</td> <td>個</td> <td>1,050</td> <td>10,500</td> <td>軽 8.0%</td> </tr> <tr> <td></td> <td></td> <td>TEA-EAR-0001 アールグレイ50g缶入り</td> <td>10</td> <td>個</td> <td>1,050</td> <td>10,500</td> <td>軽 8.0%</td> </tr> <tr> <td></td> <td></td> <td>TEA-ORE-0001 オレンジペコ50g缶入り</td> <td>10</td> <td>個</td> <td>1,050</td> <td>10,500</td> <td>軽 8.0%</td> </tr> <tr> <td>20XX/10/07</td> <td>00000089</td> <td>DIS-SIL-00002 丸皿 大 (銀メッキ)</td> <td>19</td> <td>枚</td> <td>8,400</td> <td>159,600</td> <td>課10.0%</td> </tr> <tr> <td>20XX/10/22</td> <td>00000058</td> <td>毎度ありがとうございます。 DIS-SIL-00002 丸皿 大 (銀メッキ)</td> <td>20</td> <td>枚</td> <td>8,400</td> <td>168,000</td> <td>課10.0%</td> </tr> <tr> <td></td> <td></td> <td>CUP-SOT-0001 ソフトストロベリーティーカップ&amp;ソーサー</td> <td>18</td> <td>組</td> <td>2,800</td> <td>50,400</td> <td>課10.0%</td> </tr> <tr> <td>20XX/10/30</td> <td>00000046</td> <td>振込 赤坂銀行 本店</td> <td></td> <td></td> <td></td> <td>359,265</td> <td></td> </tr> <tr> <td>20XX/10/31</td> <td></td> <td>請求時消費税 &lt;10.0%&gt;</td> <td></td> <td></td> <td></td> <td>37,800</td> <td></td> </tr> <tr> <td></td> <td></td> <td>請求時消費税 &lt;8.0%&gt; (軽)</td> <td></td> <td></td> <td></td> <td>5,040</td> <td></td> </tr> <tr> <td></td> <td></td> <td>【課税10.0% 税込額】</td> <td></td> <td></td> <td></td> <td>415,800</td> <td></td> </tr> <tr> <td></td> <td></td> <td>【課税10.0% 内消費税額】</td> <td></td> <td></td> <td></td> <td>37,800</td> <td></td> </tr> <tr> <td></td> <td></td> <td>【課税(軽) 8.0% 税込額】</td> <td></td> <td></td> <td></td> <td>68,040</td> <td></td> </tr> <tr> <td></td> <td></td> <td>【課税(軽) 8.0% 内消費税額】</td> <td></td> <td></td> <td></td> <td>5,040</td> <td></td> </tr> </tbody> </table>	日付	伝票番号	商品コード / 商品名	数量	単位	単価	金額	備考	20XX/10/01	00000201	TEA-APP-0001 アップルティー50g缶入り	10	個	1,050	10,500	軽 8.0%			TEA-ASS-0001 アッサムティー50g缶入り	10	個	1,050	10,500	軽 8.0%			TEA-CEY-0001 セイロンティー50g缶入り	10	個	1,050	10,500	軽 8.0%			TEA-DAR-0001 ダージリン50g缶入り	10	個	1,050	10,500	軽 8.0%			TEA-EAR-0001 アールグレイ50g缶入り	10	個	1,050	10,500	軽 8.0%			TEA-ORE-0001 オレンジペコ50g缶入り	10	個	1,050	10,500	軽 8.0%	20XX/10/07	00000089	DIS-SIL-00002 丸皿 大 (銀メッキ)	19	枚	8,400	159,600	課10.0%	20XX/10/22	00000058	毎度ありがとうございます。 DIS-SIL-00002 丸皿 大 (銀メッキ)	20	枚	8,400	168,000	課10.0%			CUP-SOT-0001 ソフトストロベリーティーカップ&ソーサー	18	組	2,800	50,400	課10.0%	20XX/10/30	00000046	振込 赤坂銀行 本店				359,265		20XX/10/31		請求時消費税 <10.0%>				37,800				請求時消費税 <8.0%> (軽)				5,040				【課税10.0% 税込額】				415,800				【課税10.0% 内消費税額】				37,800				【課税(軽) 8.0% 税込額】				68,040				【課税(軽) 8.0% 内消費税額】				5,040					
日付	伝票番号	商品コード / 商品名	数量	単位	単価	金額	備考																																																																																																																																					
20XX/10/01	00000201	TEA-APP-0001 アップルティー50g缶入り	10	個	1,050	10,500	軽 8.0%																																																																																																																																					
		TEA-ASS-0001 アッサムティー50g缶入り	10	個	1,050	10,500	軽 8.0%																																																																																																																																					
		TEA-CEY-0001 セイロンティー50g缶入り	10	個	1,050	10,500	軽 8.0%																																																																																																																																					
		TEA-DAR-0001 ダージリン50g缶入り	10	個	1,050	10,500	軽 8.0%																																																																																																																																					
		TEA-EAR-0001 アールグレイ50g缶入り	10	個	1,050	10,500	軽 8.0%																																																																																																																																					
		TEA-ORE-0001 オレンジペコ50g缶入り	10	個	1,050	10,500	軽 8.0%																																																																																																																																					
20XX/10/07	00000089	DIS-SIL-00002 丸皿 大 (銀メッキ)	19	枚	8,400	159,600	課10.0%																																																																																																																																					
20XX/10/22	00000058	毎度ありがとうございます。 DIS-SIL-00002 丸皿 大 (銀メッキ)	20	枚	8,400	168,000	課10.0%																																																																																																																																					
		CUP-SOT-0001 ソフトストロベリーティーカップ&ソーサー	18	組	2,800	50,400	課10.0%																																																																																																																																					
20XX/10/30	00000046	振込 赤坂銀行 本店				359,265																																																																																																																																						
20XX/10/31		請求時消費税 <10.0%>				37,800																																																																																																																																						
		請求時消費税 <8.0%> (軽)				5,040																																																																																																																																						
		【課税10.0% 税込額】				415,800																																																																																																																																						
		【課税10.0% 内消費税額】				37,800																																																																																																																																						
		【課税(軽) 8.0% 税込額】				68,040																																																																																																																																						
		【課税(軽) 8.0% 内消費税額】				5,040																																																																																																																																						

対応ソフト >>> (プロフェッショナル/ネットワーク) (スタンダード) (見積・納品・請求書) (適格請求書等保存方式に対応)

請求明細書

170-\*\*\*\*  
東京都豊島区池袋新町\*-\*-\*

PAGE 1  
20XX年10月31日 締切分 No. 00000137

株式会社 池袋リビング  
経理課 御中

1XX-0065 東京都城西市弥生町1-8-15  
ABビル3F

TEL 03-5XXX-5556  
FAX 03-5XXX-5557

株式会社弥生トレーディング  
TEL 042X-XX-7000 FAX 042X-XX-8000

お客様コード (I001)

担当: 浅田 五郎  
登録番号 T1234123123123

下記の通り御請求申し上げます

前回御請求額	御入金額	繰越金額	今回御買上額	消費税	今回御請求額
359,265	359,265		483,840	42,840	483,840

日付 伝票番号	商品コード / 商品名	数量	単位	単価	金額
20XX/10/01 00000201	TEA-APP-0001 アップルティー50g缶入り	10	個	1,050	10,500
	TEA-ASS-0001 アッサムティー50g缶入り	10	個	1,050	10,500
	TEA-CEY-0001 セイロンティー50g缶入り	10	個	1,050	10,500
	TEA-DAR-0001 ダーズリン50g缶入り	10	個	1,050	10,500
	TEA-EAR-0001 アールグレイ50g缶入り	10	個	1,050	10,500
	TEA-ORE-0001 オレンジペコ50g缶入り	10	個	1,050	10,500
20XX/10/07 00000089	DIS-SIL-00002 丸皿 大 (銀メッキ)	19	枚	8,400	159,600
	毎度ありがとうございます。				
20XX/10/22 00000058	DIS-SIL-00002 丸皿 大 (銀メッキ)	20	枚	8,400	168,000
	CUP-SOT-0001 ソフトストロベリーティーカップ&ソーサー	18	組	2,800	50,400
20XX/10/30 00000046	振込 赤坂銀行 本店				359,265
20XX/10/31	請求時消費税 <10.0%>				37,800
	請求時消費税 <8.0%> (軽)				5,040
	【課税10.0% 税込額】				415,800
	【課税10.0% 内消費税額】				37,800
	【課税(軽) 8.0% 税込額】				68,040
	【課税(軽) 8.0% 内消費税額】				5,040

334402 請求明細書 弥生株式会社 不揮発性

対応ソフト >>> (プロフェッショナル/ネットワーク) (スタンダード) (適格請求書等保存方式に対応)

御請求明細書

170-\*\*\*\*  
東京都豊島区池袋新町\*-\*-\*

PAGE 1  
請求No. 00000137  
1XX-0065 東京都城西市弥生町1-8-15  
ABビル3F  
株式会社弥生トレーディング  
TEL 042X-XX-7000 FAX 042X-XX-8000

株式会社 池袋リビング  
経理課 御中

(I001)  
TEL 03-5XXX-5556 FAX 03-5XXX-5557

登録番号 T1234123123123

お客様コード	発行日	締日
I001	20XX/07/26	20XX/10/31

下記の通り御請求申し上げます。

前回御請求額	御入金額	繰越金額	今回御買上額	内消費税額	今回御請求額
359,265	359,265	0	483,840	42,840	483,840

日付	伝票番号	区分	商品名	単位	数量	単価	金額
----	------	----	-----	----	----	----	----

請求明細書控

170-\*\*\*\*  
東京都豊島区池袋新町\*-\*-\*

PAGE 1  
請求No. 00000137  
1XX-0065 東京都城西市弥生町1-8-15  
ABビル3F  
株式会社弥生トレーディング  
TEL 042X-XX-7000 FAX 042X-XX-8000

株式会社 池袋リビング  
経理課 御中

(I001)  
TEL 03-5XXX-5556 FAX 03-5XXX-5557

登録番号 T1234123123123

お客様コード	発行日	締日
I001	20XX/07/26	2024/10/31

下記の通り御請求申し上げます。

前回御請求額	御入金額	繰越金額	今回御買上額	内消費税額	今回御請求額
359,265	359,265	0	483,840	42,840	483,840

日付	伝票番号	区分	商品名	単位	数量	単価	金額
----	------	----	-----	----	----	----	----

10.01	201	1	アップルティー50g缶入り	個	10	1,050	10,500
		1	アッサムティー50g缶入り	個	10	1,050	10,500
		1	セイロンティー50g缶入り	個	10	1,050	10,500
		1	ダーズリン50g缶入り	個	10	1,050	10,500
		1	アールグレイ50g缶入り	個	10	1,050	10,500
		1	オレンジペコ50g缶入り	個	10	1,050	10,500
10.07	89	1	丸皿 大 (銀メッキ)	枚	19	8,400	159,600
			毎度ありがとうございます。				
10.22	58	1	丸皿 大 (銀メッキ)	枚	20	8,400	168,000
		1	ソフトストロベリーティーカップ&ソーサー	組	18	2,800	50,400
10.30	46	92	振込 赤坂銀行 本店				359,265
10.31		9	請求時消費税 <10.0%>				37,800
		9	請求時消費税 <8.0%> (軽)				5,040
			【課税10.0% 税込額】				415,800
			【課税10.0% 内消費税額】				37,800
			【課税(軽) 8.0% 税込額】				68,040
			【課税(軽) 8.0% 内消費税額】				5,040

売上区分	01	売上	03	値引	09	消費税	入金区分	91	現金・小切手	93	手数料	95	その他
	02	返品	04	諸経費				92	振込入金	94	手形入金		

334204 請求明細書 弥生株式会社 不揮発性

弥生会計

弥生販売

弥生給与

合計請求書 | ページ (レーザー) プリンター用 | 商品コード : 332005

対応ソフト >>> (プロフェッショナル/ネットワーク) (スタンダード) (見積・納品・請求書)

### 合計請求書

20XX年06月30日 締切分 No. 00000803  
 1XX-0065 東京都城西市弥生町1-8-15  
 ABビル3F  
 株式会社弥生トレーディング  
 TEL 042X-XX-7000 FAX 042X-XX-8000

担当: 浅田 五郎  
 登録番号 T1234567890123

135-\*\*\*\*  
東京都港東区波堤町4-20

有限会社エヌ商会  
橋 様

(E001)

332005 合計請求書 弥生株式会社 不印刷

前回御請求額	御入金額	繰越額	今回御買上額	消費税	今回御請求額
7,025,658	1,730,400	5,295,258	1,965,540	177,540	7,260,798

備考

※「備考」欄は手書きでご記入ください。

合計請求書 | 15インチドットプリンター用 | 商品コード : 334205

対応ソフト >>> (プロフェッショナル/ネットワーク) (スタンダード)

### 合計請求書

請求No. 00000333  
 1XX-0065 東京都城西市弥生町1-8-15  
 ABビル3F  
 株式会社弥生トレーディング  
 TEL 042X-XX-7000 FAX 042X-XX-8000

登録番号 T1234567890123

135-\*\*\*\*  
東京都港東区波堤町4-20

有限会社エヌ商会  
橋 様

(E001)

334205 合計請求書 弥生株式会社 不印刷

前回御請求額	御入金額	繰越金額	今回御買上額	内消費税額	今回御請求額
3,203,786	2,234,400	969,386	2,340,800	212,800	3,310,186

合計請求書控 請求No. 00000333  
 1XX-0065 東京都城西市弥生町1-8-15  
 ABビル3F  
 株式会社弥生トレーディング  
 TEL 042X-XX-7000 FAX 042X-XX-8000

登録番号 T1234567890123

お客様コード	発行日	締日
E001	20XX/07/27	20XX/12/31

前回御請求額	御入金額	繰越金額	今回御買上額	内消費税額	今回御請求額
3,203,786	2,234,400	969,386	2,340,800	212,800	3,310,186

毎度ありがとうございます。  
上記の通り御請求申し上げます。

伊達倉庫

得意先元帳 | ページ (レーザー) プリンター用 | 商品コード : 332007

対応ソフト >>> (プロフェッショナル/ネットワーク) (スタンダード)

20XX年10月01日 ~ 20XX年01月31日		得意先元帳		20XX年01月31日		No. 1		
日付	伝票番号	商品コード / 商品名	数量	単価	売上	入金	残高	
		色	サイズ	入数	ケース	単位		
				税率	区分			
		繰越残高					514041	
10.19	00000211	CUP-SOT-0001	12	2,800				
	通常	ソフトストロベリーティーカップ&ソーサー	組	課10.0%	33600			
10.19	00000211	GRS-SET-0005	10	2,450				
	通常	ヤンコピッチクリスタルペアワイン	セット	課10.0%	24500			
10.19	00000211	GRS-TKS-0002	13	4,725				
	通常	ターコイズ オールドファッショングラス	個	課10.0%	61425			
10.19	00000211	TEA-APP-0001	10	1,200				
	通常	アップルティー50g缶入り	個	軽8.0%	12000			
	摘要	毎度ありがとうございます。						
	摘要	納入先 松岡倉庫						
		消費税			12912		658478	
		※※ 月計 ※※			144437	0	658478	
11.10	00000001	203						
		振込	港銀行 城西支店			144017		
		301	手数料 振込手数料			420	514041	
11.20	00000215	HAP-GAK-0001	27	1,750				
	通常	八宝焼 額絵 ラベンダー	枚	課10.0%	47250			
11.20	00000215	MEM-FLM-0001	5	19,600				
	通常	メモリアルフレーム ロングタイプ	枚	課10.0%	98000			
		消費税			14525		673816	
		※※ 月計 ※※			159775	144437	673816	
12.22	00000210	CUP-XCB-0006	14	14,700				
	通常	インドの花 ティーカップ&ソーサー	組	課10.0%	205800			
12.22	00000210	CUP-SOT-0001	1	2,800				
	通常	ソフトストロベリーティーカップ&ソーサー	組	課10.0%	2800			
12.22	00000210	TEA-APP-0001	30	1,200				
	通常	アップルティー50g缶入り	個	軽8.0%	36000			
	摘要	商品倉庫に直送しました。						
	摘要	納入先 萩原物流						
		消費税			23740		942156	
12.25	00000161	203						
		振込	港銀行 城西支店			427475		
		301	手数料 振込手数料			640	514041	
		※※ 月計 ※※			268340	428115	514041	
01.07	00000212	DIS-SIL-00001	3	4,760				
	通常	丸皿 小 (銀メッキ)	枚	課10.0%	14280			
01.07	00000212	GRS-SET-0001	5	3,500				
	通常	ピアンキ ペアグラス	箱	課10.0%	17500			
		次頁へ繰越					545821	

弥生会計

弥生販売

弥生給与



得意先別売上月報 | 白紙

対応ソフト >>> (プロフェッショナル/ネットワーク) (スタンダード)

Table with columns: 得意先名, 売上金額, 返品額, 返品%, 値引額, 値引%, その他, 純売上額, 粗利益, 粗利%, 期間純売上額, 期間粗利益, 粗利%. Includes header information for 株式会社弥生トレーディング, 20XX年02月度, and 20XX年07月19日作成.

売掛残高一覧表 | 白紙

対応ソフト >>> (プロフェッショナル/ネットワーク) (スタンダード)

Table with columns: 請求先名, 前月末残高, 当月回収額, 回収率, 当月売上, 当月末残高, 現金, 振込, 手数料, 手形, その他. Includes header information for 株式会社弥生トレーディング, 20XX年11月度, and 20XX年07月19日作成.

商品別売上月報【前年比較】 | 白紙

対応ソフト >>> (プロフェッショナル/ネットワーク) (スタンダード)

Table with columns: 商品名, 純売上数, 純売上額, 返品引額, 返・値%, その他, 純売上額, 粗利益, 粗利%, 期間純売上数, 期間純売上額, 期間粗利益, 粗利%. Includes header information for 株式会社弥生トレーディング, 20XX年08月度, and 20XX年07月19日作成.

回収予定表【担当者別】 | 白紙

対応ソフト >>> (プロフェッショナル/ネットワーク) (スタンダード)

Table with columns: 請求先名, 予定日, 請求日, 請求書番号, 回収予定額, 入金区分. Includes header information for 株式会社弥生トレーディング, 20XX年07月01日 ~ 20XX年07月31日, and 20XX年07月19日作成.

弥生会計

弥生販売

弥生給与



## 商品別売上推移表【前年比較】 | 白紙

対応ソフト >>> (プロフェッショナル/ネットワーク) (スタンダード)

商品別売上推移表														PAGE 1	
株式会社弥生トレーディング														20XX年XX月XX日作成	
20XX年度														上段: 前年実績推移	
【商品分類1順】														中段: 純売上額推移	
(単位: 千円)														下段: 前年比率推移	
商品名	4月	5月	6月	7月	8月	9月	上期計	10月	11月	12月	1月	2月	3月	下期計	通期計
CUP-SOT-0001	1,031	255	414	285	176	573	2,735	113	0	637	79	470	145	1,444	4,179
CUP-TKS-0002	139	95	282	909	204	408	2,036	329	392	1,033	441	0	0	2,196	4,232
CUP-XCB-0003	13.5	37.1	68.2	318.9	115.4	71.1	74.5	292.2	0.0	162.2	558.2	0.0	0.0	152.1	101.3
CUP-XCB-0004	1,204	62	12	319	94	556	2,246	0	67	206	379	706	0	1,358	3,604
CUP-XCB-0005	592	0	0	753	73	104	1,522	592	146	1,369	1,115	0	0	3,222	4,744
CUP-XCB-0006	49.2	0.0	0.0	236.1	77.8	18.7	67.8	0.0	218.0	664.8	294.4	0.0	0.0	237.2	131.6
CUP-XCB-0007	1,380	400	463	62	122	653	3,081	268	107	0	205	1,508	0	2,088	5,170
CUP-XCB-0008	674	784	1,720	0	65	1,130	4,373	1,097	733	107	1,566	0	0	3,503	7,877
CUP-XCB-0009	48.8	195.8	371.1	0.0	53.6	173.1	141.9	409.9	684.7	0.0	763.5	0.0	0.0	167.8	152.4
CUP-XCB-0010	378	351	126	184	67	680	1,796	11	43	55	90	231	0	421	2,207
CUP-XCB-0011	661	0	582	55	166	0	1,465	672	43	98	826	0	0	1,639	3,104
CUP-XCB-0012	174.7	0.0	461.0	30.2	248.4	0.0	82.0	5920.1	99.7	177.3	1038.2	0.0	0.0	389.7	140.6
CUP-XCB-0013	0	542	229	0	0	325	1,095	125	118	0	63	420	400	1,126	2,222
CUP-XCB-0014	303	443	244	487	6	173	1,656	303	291	537	623	0	0	1,754	3,409
CUP-XCB-0015	0.0	81.8	106.6	0.0	0.0	53.3	151.2	242.9	246.2	0.0	988.5	0.0	0.0	155.7	153.5
CUP-XCB-0016						1,417	3,878	0	876	0	560	599	1,272	3,307	7,186
CUP-XCB-0017						575	2,565	497	1,964	0	0	5,601	10,242	142.5	
CUP-XCB-0018						0.0	292.8	0.0	350.6	0.0	0.0	0.0	0.0	169.3	142.5

## 商品別売上順位表 | 白紙

対応ソフト >>> (プロフェッショナル/ネットワーク) (スタンダード)

商品別売上順位表										PAGE 1		
株式会社弥生トレーディング										20XX年08月04日作成		
20XX年04月度 ~ 20XX年06月度												
【商品/売上額順】												
順位	商品名	純売上額	構成比	純売上累計	累計比	粗利益	返品額	値引額	純売上数	返品数		
＜出力範囲＞ CUP-SOT-0001 ソフトストロベリーティーカップ&ソーサー ~ ZZZ-02-00003 印刷費												
1	XBY-KAN-0001	GMWロードスター	7,778,273	16.1	7,778,273	16.1	3,332,817	0	0	15	0	
2	DIS-SIL-00002	丸皿 大 (銀ハネ)	4,822,387	10.0	12,600,660	26.0	1,850,202	0	0	496	0	
3	CUP-XCB-0003	コロンビア ティーカップ&ソーサー	3,176,531	6.6	15,777,191	32.6	1,108,347	0	0	296	0	
4	DIS-SIL-00003	梅型小鉢 小 (銅)	2,474,383	5.1	18,251,574	37.7	808,018	0	0	278	0	
5	DIS-SIL-00004	梅型小鉢 大 (銅)	2,166,539	4.5	20,418,113	42.2	924,609	0	0	152	0	
6	DIS-SIL-00001	丸皿 小 (銀ハネ)	1,958,792	4.0	22,376,905	46.2	631,864	0	0	391	0	
7	SIP-GAK-0003	七宝焼 額絵 ハーブ4枚焼	1,691,865	3.5	24,068,770	49.7	601,497	0	0	364	0	
8	NPR-SAM-0002	イヤープレート1970 サンタとトナカイ	1,450,910	3.0	25,519,680	52.7	414,546	0	0	26	0	
9	GRS-TKS-0003	ターコイズ デキヤンタ	1,417,774	2.9	26,937,454	55.6	355,500	0	0	71	0	
10	PRT-SUP-0003	スパニッシュフルーツ17cmプレート	1,285,129	2.7	28,222,583	58.3	630,583	0	0	273	0	
11	CUP-XCB-0004	インディオ ティーカップ&ソーサー	1,241,767	2.6	29,464,350	60.9	457,273	0	0	303	0	
12	SET-SIL-0001	純銀バルマディナーセット24P	1,221,820	2.5	30,686,170	63.4	349,092	0	0	6	0	
13	PRT-XTO-0007	パンナケット 20cmプレート	1,010,037	2.1	31,696,207	65.5	288,582	0	0	451	0	
14	CUP-XCB-0005	トゥッタン コーヒーカップ&ソーサー	989,573	2.0	32,685,780	67.5	334,993	0	0	305	0	
15	CUP-XCB-0006	インドの花 ティーカップ&ソーサー	974,000	2.0	33,659,780	69.5	268,590	0	0	69	0	
16	GRS-SET-0001		955,001	2.0	34,614,781	71.5	363,182	0	0	237	0	
				1.6	35,390,236	73.1	316,363	0	0	92	0	
				149,990	74.7	160,570	0	0	200	0		
						169,657	0	0	46			

## プロジェクト実績一覧表 | 白紙

対応ソフト >>> (プロフェッショナル/ネットワーク)

プロジェクト実績一覧表											PAGE 1	
株式会社弥生トレーディング											20XX年XX月XX日作成	
20XX年01月01日 ~ 20XX年12月31日											(単位: 千円)	
プロジェクト名	開始日	終了予定日	売上予算	純売上額	差異	達成率	純仕入額	売上仕入差額	利益率			
【0001】 山田資材 (株) システム改善PJ												
0001 001	山田資材・インフラ構築	20XX.02.01	20XX.03.30	15,000	326	-14,674	2.2	206	120	36.8		
0001 002	山田資材・受発注システム	20XX.04.01	20XX.06.30	30,000	2,772	-27,228	9.2	2,475	297	10.7		
0001 003	山田資材・在庫管理システム	20XX.07.01	20XX.06.30	2,000	0	-2,000	0.0	200	-200	0.0		
＜プロジェクト計＞				47,000	3,098	-43,902	6.6	2,881	217	7.0		
【0002】 澤田ストア IT化プロジェクト												
0002	澤田ストア IT化プロジェクト	20XX.01.01	20XX.06.30	10,000	670	-9,330	6.7	548	122	18.2		
＜プロジェクト計＞				10,000	670	-9,330	6.7	548	122	18.2		
【S0001】 A社向け制作プロジェクト												
S0001	A社向け制作プロジェクト	20XX.12.01	20XX.08.31	1,600	1,800	200	112.5	1,100	700	38.9		
＜プロジェクト計＞				1,600	1,800	200	112.5	1,100	700	38.9		

## 注文書 | 白紙

対応ソフト >>> (プロフェッショナル/ネットワーク)

注文書				PAGE 1				
株式会社イーグル				発注日 20XX年01月13日				
佐藤 静子様				発注No. 00001228				
(I201)				1XX-0065 東京都城西市弥生町1-8-15				
TEL 03-XXXX-0001 FAX 03-XXXX-0002				ABビル3F				
株式会社弥生トレーディング				TEL 042X-XX-7000 FAX 042X-XX-8000				
下記の通り御注文申し上げます。								
納期 20XX年02月08日 まで		担当者: 伊藤 あかね						
<table border="1" style="width: 100%;"> <tr> <td style="width: 33%;"></td> <td style="width: 33%;"></td> <td style="width: 33%;"></td> </tr> </table>								
合計金額		¥182,000-						
商品名	単位	数量	単価	金額	備考			
NPR-SAM-0001	枚	2	28,000	56,000				
イヤープレート1960 月旅行								
NPR-SAM-0003	枚	2	28,000	56,000				
イヤープレート1980 ベネチア教会								
NPR-SAM-0004	枚	3	15,000	45,000				
イヤープレート1990 アルプスの羊飼い								
NPR-SAM-0005	枚	2	12,500	25,000				
イヤープレート2000 ノストラダムス								
			合計	182,000				

仕入先元帳 | ページ (レーザー) プリンター用 | 商品コード: 332007

対応ソフト >>> (プロフェッショナル/ネットワーク)

仕入先別発注明細表 | 白紙

対応ソフト >>> (プロフェッショナル/ネットワーク)

Main table showing purchase details for '20XX年10月01日 ~ 20XX年10月31日' with columns for invoice number, item code, name, quantity, unit, price, and total amount.

Table titled '仕入先別発注明細表' showing purchase details for '株式会社弥生トレーディング' with columns for invoice date, item code, name, quantity, unit, price, and total amount.

商品別仕入日報 | 白紙

対応ソフト >>> (プロフェッショナル/ネットワーク)

Table titled '商品別仕入日報' showing a daily summary of purchases by product category for '株式会社弥生トレーディング' with columns for product name, total quantity, return quantity, total amount, and return rate.

332007 兼用(紙)仕入元帳(レーザー用) 弥生株式会社 印刷済 2100

弥生 会 計 弥 生 販 売

弥 生 給 与

買掛残高一覧表 | 白紙

対応ソフト >>> (プロフェッショナル/ネットワーク)

買掛残高一覧表
株式会社弥生トレーディング
20XX年11月度
【仕入先順】
Table with columns: 仕入先名, 前月末残高, 当月支払額, 支払率, 当月掛仕入, 当月末残高, 現金, 小切手, 振込, 手形, その他

支払予定表 | 白紙

対応ソフト >>> (プロフェッショナル/ネットワーク)

支払予定表
株式会社弥生トレーディング
20XX年07月19日作成
【仕入先順】
Table with columns: 仕入先名, 予定日, 支払締日, 支払予定額, 合計, 支払区分

銀行振込依頼書 | 15インチドットプリンター用 | 商品コード: 189275

対応ソフト >>> (プロフェッショナル/ネットワーク)

銀行振込依頼書
大阪東銀行 総合振込依頼書
株式会社弥生トレーディング
Table with columns: 送信番号, 銀行(上段), 支店(下段), 口座番号, フリガナ, 金額, 振込区分, 手数料, 備考

在庫一覧表 | 白紙

対応ソフト >>> (プロフェッショナル/ネットワーク)

在庫一覧表
株式会社弥生トレーディング
20XX年08月04日作成
【倉庫・商品分類1順】
Table with columns: 倉庫名, 商品名, 単位, 評価, 前月在庫数, 仕入在庫数, 売上在庫数, その他在庫数, 当月在庫数, 在庫単価, 在庫金額, 最終入庫日, 最終出庫日

弥生会計

弥生販売

弥生給与



得意先台帳 | 白紙

対応ソフト >>> (プロフェッショナル/ネットワーク) (スタンダード)

Table with columns: 得意先基本情報, 取引条件, 回収条件. Includes details for A002, B001, C001, C002, C003.

※分類 4、5 はプロフェッショナル/ネットワークのみ。

得意先住所録 | 白紙

対応ソフト >>> (プロフェッショナル/ネットワーク) (スタンダード)

Table with columns: コード, 得意先名, 住所, 電話番号, ご担当. Lists various customer addresses and contact info.

商品台帳 | 白紙

対応ソフト >>> (プロフェッショナル/ネットワーク) (スタンダード)

Table with columns: 商品基本情報, 商品管理情報, 税抜単価, 税込単価. Lists items like SUP-SIL-0010, TEA-APP-0001, TEA-ASS-0001.

※分類 4、5 はプロフェッショナル/ネットワークのみ。

得意先別商品価格表 | 白紙

対応ソフト >>> (プロフェッショナル/ネットワーク) (スタンダード)

Table with columns: コード, 商品名, 単位, 税抜上代, 税抜販売価格, 税抜単価, 課税区分, 印刷用コード. Lists prices for various items.

セット商品台帳 | 白紙

対応ソフト >>> (プロフェッショナル/ネットワーク) (スタンダード)

Table with columns: セット商品名, 内訳, 商品コード, 単位, 入数, ケース, 数量, 税抜単価, 税抜金額, 税抜金額計, 備考. Lists set items and their components.

弥生会計

弥生販売

弥生給与

消費税集計表 | 白紙

対応ソフト >>> (プロフェッショナル/ネットワーク) (スタンダード)

Table with header '売上消費税集計表' and columns for tax categories, rates, and amounts. Includes company name '株式会社弥生トレーディング' and date '20XX年XX月XX日作成'.

支払明細書 | 白紙

対応ソフト >>> (プロフェッショナル/ネットワーク) (適格請求書等保存方式に対応)

Table with header '支払明細書' and columns for payment details, including a summary table and a detailed list of items with quantities and prices.

弥生販売 24 +クラウド帳票専用紙一覧表

※価格は2024年4月時点のものです。

Table listing various document types (見積書, 売上伝票, 請求明細書, etc.) with columns for category, model name, JAN code, and price.

- 【注意】
・\* 付きの帳票は一部印字できない項目があります。連続帳票用紙に印刷する場合はその用紙の改ページ幅を設定できるプリンタードライバーが必要です。
・\*\* 付の請求書の印刷は、「売上伝票」メニューからとなります。
・連続帳票用紙は15インチ(印刷桁数が136桁)連続用紙が使用できるドットインパクトプリンター専用です。



## 窓付封筒

### ■窓付封筒

商品コード	
アクア	333101
グリーン	333102
グレー	333103



### 対応用紙

商品名	商品コード	掲載ページ
納品書	334401	34
請求書	334411	36
請求明細書	332004	39
売上傳票	334301	32
合計請求書	332005	42

## ページプリンタ用伝票専用バインダー | 商品コード：333002



### 対応用紙

商品名	商品コード	掲載ページ
納品書	334401	34
請求書	334411	36
売上傳票	334301	32
合計請求書	332005	42

# 弥生給与 24

- 弥生給与 24 + クラウド
- やよいの給与計算 24 + クラウド

## 印字サンプル帳票一覧表

※この印字サンプル集のデータはあくまでサンプルです。帳票間の数字に整合性はありません。

弥生給与	やよいの給与計算	
●	●	給与明細書(ページ(レーザー)プリンター・インクジェットプリンター兼用)(商品コード:336001)・・・62
●	—	給与明細書ページプリンタ用紙封筒式(商品コード:334005)・・・・・・・・・・62
●	—	給与明細書ページプリンタ用紙(商品コード:200029)・・・・・・・・・・63
●	—	給与明細書(15インチドットプリンター用)(商品コード:336002)・・・・・・・・64
●	—	給与明細書封筒式(15インチドットプリンター用)(商品コード:336003)・・・・64
●	—	給与明細書連続用紙封筒式(15インチドットプリンター用)(商品コード:334006)・・・・64
●	●	従業員(個人別)・・・・・・・・・・・・・・・・・・・・・・・・・・・・・・・・65
●	—	従業員(一覧表)・・・・・・・・・・・・・・・・・・・・・・・・・・・・・・・・66
●	●	給与明細一覧表・・・・・・・・・・・・・・・・・・・・・・・・・・・・・・・・66
●	—	タイムカード入力・・・・・・・・・・・・・・・・・・・・・・・・・・・・67
●	●	支給(給与・賞与)集計表・・・・・・・・・・・・・・・・・・・・68
●	●	住民税徴収額一覧表・・・・・・・・・・・・・・・・・・・・68
●	●	振込一覧表・・・・・・・・・・・・・・・・・・・・・・・・・・・・69
●	●	マイナンバー一覧・・・・・・・・・・・・・・・・・・・・69
●	●	振込依頼書(商品コード:336006)・・・・・・・・・・・・70
●	—	賞与算定・・・・・・・・・・・・・・・・・・・・71
●	—	昇給算定・・・・・・・・・・・・・・・・・・・・71
●	—	所得税徴収高計算書用資料・・・・・・・・・・・・72
●	●	労働保険料算定基礎賃金集計表・・・・・・・・・・・・72
●	●	住民税給与所得者異動届資料・・・・・・・・・・・・72
●	—	社会保険料改定通知・・・・・・・・・・・・73
●	●	賞与支払届用資料・・・・・・・・・・・・73
●	●	賞与支払届・・・・・・・・・・・・74
●	●	年末調整明細書・・・・・・・・・・・・75
●	—	年末調整(一覧表)・・・・・・・・・・・・75
●	—	給与所得の源泉徴収票等の法定調書合計表(提出用)・・・・・・・・76
●	●	給与支払報告書(源泉徴収票)(ページプリンタ用)・・・・・・・・77
●	●	給与支払報告書(総括表)(ヒサゴ:GB1155)・・・・・・・・78
●	●	所得税源泉徴収簿兼賃金台帳(ヒサゴ:GB1156)・・・・・・・・78
●	●	所得税源泉徴収簿兼賃金台帳(官庁指定用紙)・・・・・・・・79
●	●	窓付封筒・・・・・・・・・・・・79
		ページプリンタ用伝票専用バインダー(商品コード:333002)・・・・・・・・79

給与明細書 | ページ(レーザー)プリンター・インクジェットプリンター兼用 | 商品コード : 336001

対応ソフト >>> 弥生給与 やよいの給与計算

1月分給与		明細書	
氏名	(004) 佐藤 光一 様	支給日	20XX 年 1 月 25 日
所属		受領印	
勤 怠	支 給	控 除	そ の 他
出勤日数 17.00	基本給 320,000	健康保険料 25,358	
実働時間 140.00	残業手当 9,237	介護保険料 0	
残業時間 3.50	精勤手当 0	厚生年金 48,682	
遅刻早退回数 1.00	家族手当 2,000	雇用保険料 1,428	
有給回数 0	通勤費 21,800	所得税 6,710	
遅刻早退時間 0.30		住民税 11,000	
		遅刻早退控除 963	
		財形貯蓄 20,000	
		旅行積立 2,000	
		合 計 236,896	
		振込支給額 212,639	
		合 計 212,639	
		現金支給額 24,257	
		現物支給額	
税 額 表			
扶養人数			
合 計	353,037	合 計	116,141
今月もお疲れさまでした。			

給与明細書 | ページプリンタ用紙 | 商品コード : 200029

対応ソフト >>> 弥生給与

番号 21001		氏名 田所耕太郎		殿 組織 東京総務部		20XX年 3月分給与		
出勤	16.50			普通	9:50			
休日	1.00			休日	9:00			
有休	1.50	特別	0.00	欠勤	0.00			
基本給	300,000	普通残業手当	22,955	健康保険料	13,906	財形貯蓄	20,000	
精勤手当	5,000	休日勤務手当	22,690	(基本保険料)	8,466	仮払金	2,790	
役付手当	10,000			(特定保険料)	5,440	介護保険料	2,023	
家族手当	10,000			住民税	11,000	旅行積立金	2,000	
		非課税通勤費	4,500	所得税	6,100			
				雇用保険料	1,500			
				厚生年金保険	26,697			
有休残	29.50	支給合計	375,145	控除合計	86,016	差引支給額	289,129	
社員の皆さんへ：今月もお疲れ様でした。							振込支給額	289,129
							現金支給額	0

給与明細書 | ページプリンタ用紙封筒式 | 商品コード : 334005

対応ソフト >>> 弥生給与

株式会社 弥生トレーディング		明細書	
氏名	田所耕太郎 様	所属	東京営業所東京総務部
コード	21001		
20XX年 1月分給与			
勤 怠	支 給	控 除	そ の 他
所定就労日 17.00	基本給 300,000	健康保険料 13,906	
出勤日数 16.50	役付手当 10,000	(特定保険料) 5,440	
休日出勤日数 1.00	家族手当 10,000	(基本保険料) 8,466	
所定労働時間 136:00	普通残業手当 22,955	介護保険料 2,023	
実働時間 142:50	休日勤務手当 22,690	厚生年金保険 26,697	
普通残業時間 9:50	非課税通勤費 4,500	雇用保険料 1,480	
休日勤務時間 9:00		所得税 5,860	
有休日数 1.50		住民税 11,000	
有休残日数 29.50		財形貯蓄 20,000	
		旅行積立金 2,000	
		合 計 0	
		差引支給額 287,179	
		振込支給 1 287,179	
		合 計 287,179	
		現金支給額 0	
		現物支給額 0	
税 額 表	甲欄		
扶養人数	2		
合 計	370,145	合 計	82,966
課税支給累計 365,645			
社会保険累計 44,106			
所得税累計 5,860			
社員の皆さんへ：今月もお疲れ様でした。			

番号 21001		氏名 田所耕太郎		殿 組織 東京総務部		20XX年 3月分給与		
出勤	16.50			普通	9:50			
休日	1.00			休日	9:00			
有休	1.50	特別	0.00	欠勤	0.00			
基本給	300,000	普通残業手当	22,955	健康保険料	13,906	財形貯蓄	20,000	
精勤手当	5,000	休日勤務手当	22,690	(基本保険料)	8,466	仮払金	2,790	
役付手当	10,000			(特定保険料)	5,440	介護保険料	2,023	
家族手当	10,000			住民税	11,000	旅行積立金	2,000	
		非課税通勤費	4,500	所得税	6,100			
				雇用保険料	1,500			
				厚生年金保険	26,697			
有休残	29.50	支給合計	375,145	控除合計	86,016	差引支給額	289,129	
社員の皆さんへ：今月もお疲れ様でした。							振込支給額	289,129
							現金支給額	0

弥生会計

弥生販売

弥生給与

給与明細書 | 15インチドットプリンター用 | 商品コード: 336002

対応ソフト >>> 弥生給与

番号	21001	氏名	田所耕太郎	職	東京総務部	株式会社 弥生トレーディング	
出勤	16:50	普通	9:50	所定就労日	17:00	20XX年 1月分給与	
休日	1:00	休日	9:00	所定労働時間	136:00		
有休	1:50	特別	0:00	欠勤	0:00	実働時間	142:50
基本給	300,000	普通残業手当	22,955	健康保険料	13,906	財形貯蓄	20,000
精勤手当	5,000	休日勤務手当	22,690	(基本保険料)	8,466	旅行積立金	2,000
役付手当	10,000			(特定保険料)	5,440	仮払金	2,790
家族手当	10,000			厚生年金保険	26,697		
非課税通勤費	4,500			住民税	11,000		
				所得税	6,100		
				雇用保険料	1,500		
				介護保険料	2,023		
有休残	29.50	支給合計	375,145	控除合計	86,016	振込支給1	289,129
						振込支給合計	289,129
						現金支給額	0

社員の皆さんへ：今月もお疲れ様でした。  
田所さん：今月より財形貯蓄¥20,000を控除しています。

給与明細書封筒式 | 15インチドットプリンター用 | 商品コード: 336003

対応ソフト >>> 弥生給与

番号	21001	氏名	田所耕太郎	職	東京総務部	株式会社 弥生トレーディング			
出勤	19:50	遅刻	0:00	0:00	普通	5:00	所定就労日	21:00	
休日	0:00	休日	0:00		休日	0:00	所定労働時間	168:00	
有休	1:50	振替	0:00	特別	0:00	深夜	2:00	実働時間	164:00
基本給	330,000	普通残業手当	12,802	健康保険料	13,089	財形貯蓄	20,000		
精勤手当	5,000	深夜残業手当	5,531	(基本保険料)	7,968	旅行積立金	2,000		
役付手当	10,000			(特定保険料)	5,120				
家族手当	10,000			介護保険料	1,904				
非課税通勤費	4,500			厚生年金保険	25,126				
				雇用保険料	1,571				
				所得税	6,820				
				住民税	7,800				
有休残	27.50	支給合計	392,833	社会保険料計	41,689	控除合計	78,309		

今月から住民税の徴収額が変更されています。詳細は市町村からの明細書を同封しましたのでご確認ください。  
田所さん：昇給により「基本給」額が330,000円に変更されています。

給与明細書連続用紙封筒式 | 15インチドットプリンター用 | 商品コード: 334006

対応ソフト >>> 弥生給与

コード	21001	所属コード		氏名	田所耕太郎	20XX年 1月分給与	明細書	受領印
支	基本給	300,000	精勤手当	5,000	役付手当	10,000	家族手当	10,000
給	非課税通勤費	4,500	休日勤務手当	22,690	普通残業手当	22,955		
控	健康保険料 (基本保険料)	13,906	(特定保険料)	8,466	介護保険料	2,023	雇用保険料	1,500
除	厚生年金保険	26,697	所得税	6,100	住民税	11,000	支給合計	375,145
	財形貯蓄	20,000	旅行積立金	2,000	仮払金	2,790	控除合計	86,016
記	出勤日数	16.50	実働時間	142:50	普通残業時間	9:50	休日勤務時間	9:00
事					有休日数	1.50	有休残日数	29.50
								289,129

株式会社 弥生トレーディング

従業員 | 個人別 | 白紙

対応ソフト >>> 弥生給与 やよいの給与計算

株式会社 弥生トレーディング

従業員(個人別)

コード	10001	支給形態	月給制	所属部門	東京本社
従業員名	弥生憲司(役員)				

フリガナ	ヤオイトリシヤク	生年月日	昭和XX年12月11日(58歳)	性別	男
入社年月日	平成XX年 4月 5日 (XX年 2月)	就業状況	在職	扶養親族等	3人
退職年月日		役職名	代表取締役	税額表	甲欄
従業員区分	役員	賞与あり	締切日グループ		社員
1か月平均所定労働日数	20.75日	1か月平均所定労働時間	166:00時間	1日平均所定労働時間	8:00時間
前職分徴収税額なし					
分類1	大学卒	分類2			
給与明細書	明細書-共通	賞与明細書	月給制		

住所	〒132-0022 東京都江戸川区大杉7-6-2				
電話番号	03-3770-2114				
給与支払報告書提出先	江戸川区				
住民税納付先	江戸川区	住民コード	1	年税額	144,500円
6月	12,500円	10月	12,000円	2月	12,000円
7月	12,000円	11月	12,000円	3月	12,000円
8月	12,000円	12月	12,000円	4月	12,000円
9月	12,000円	1月	12,000円	5月	12,000円

【労働保険】	
■雇用保険	個人・非加入
■労災保険	個人・非加入

【社会保険】			
適用月度	平成19年10月	2以上の事業所勤務	×
種別	第1種 [1]	産前産後・育児休業	×
		被保険者区分	一般

■健康保険			
等級	47	取得日	平成 8年 4月 5日
標準報酬月額	1,210,000円	被保険者整理番号	1
月額保険料	59,895円		

■介護保険			
等級	47		
標準報酬月額	1,210,000円		
月額保険料	10,466円		

■厚生年金保険			
等級	31	取得日	平成 8年 4月 5日
標準報酬月額	620,000円	年金手帳の記号番号	2140-121005
月額保険料	56,730円		

■厚生年金基金  
事業所・非加入

# 従業員 | 一覧表 | 白紙

対応ソフト >>> 弥生給与

株式会社 弥生トレーディング										1頁
従業員(一覧表)										令和XX年 8月23日 作成
氏名	コード	性別	支給形態	役職名	基本事項		就業状況	前職あり	分類1	分類2
					入社年月日	勤続年数				
氏名	コード	性別	支給形態	役職名	入社年月日	勤続年数	就業状況	前職あり	分類1	分類2
弥生 憲司(役員)	10001	男	月給制	代表取締役	平成 6年 4月 5日	25年 4月	在職			
竹田 辰治	13002	男	月給制	一般	平成 6年 2月 23日	25年 6月	在職			
鳥海 清一	15001	男	月給制	課長	平成 6年 4月 5日	25年 4月	在職			
田所 耕太郎	21001	男	日給月給制	部長	平成 6年 4月 5日	25年 4月	在職			
窪田 孝子	23004	女	日給月給制	係長	平成14年 7月 1日	17年 1月	在職			
長橋 薫子	25003	女	日給月給制	係長	平成 6年 4月 5日	25年 4月	在職			
石川 昌子	34002	女	日給制	一般	平成 8年 5月 1日	23年 3月	在職			
佐山 奈々	34003	女	日給制	一般	平成 8年10月 1日	22年10月	在職			
大久保 直美	34004	女	日給制	一般	平成 8年 4月 1日	23年 4月	在職			
安藤 明子	34005	女	日給制	一般	平成 8年 5月 1日	23年 3月	在職			
山本 尚幸	34006	男	日給制	一般	平成14年 9月 3日	16年11月	在職			
卯月 良知	34007	男	日給制	一般	平成15年 4月 1日	16年 4月	在職			
中野 洋子	44002	女	時間給制	一般	平成15年 1月 12日	16年 7月	在職			
山名 順子	44003	女	時間給制	一般	平成14年 6月 9日	17年 2月	在職			
岡田 童生	55001	男	月給制	一般	令和 1年 6月 3日	0年 2月	在職			
鈴木 日登美	55002	女	月給制	一般	令和 1年 6月 3日	0年 2月	在職			

16名 / 16名中

# 給与明細一覧表 | 白紙

対応ソフト >>> 弥生給与 やよいの給与計算

株式会社 弥生トレーディング						1頁
給与明細一覧表						令和XX年 8月23日 作成
令和XX年 5月度給与						
	10001 弥生憲司(役員)	13002 竹田辰治	15001 鳥海清一	21001 田所耕太郎		
所定就労日	21.00	21.00	21.00	21.00		
出勤日数	25.00	25.00	25.00	25.00		
休日出勤日数	0.00	0.00	0.00	0.00		
法休出勤日数	0.00	0.00	0.00	0.00		
欠勤日数	0.00	0.00	0.00	0.00		
有休日数	0.00	0.00	0.00	0.00		
特別休暇日数	0.00	0.00	0.00	0.00		
所定労働時間	168:00	168:00	168:00	168:00		
実働時間	200:00	200:00	200:00	200:00		
遅刻早退回数	0.00	0.00	0.00	0.00		
遅刻早退時間	0:00	0:00	0:00	0:00		
普通残業時間	0:00	0:00	0:00	20:00		
深夜残業時間	0:00	0:00	0:00	0:00		
休日勤務時間	0:00	0:00	0:00	0:00		
休日深夜時間	0:00	0:00	0:00	0:00		
法定休日	0:00	0:00	0:00	0:00		

# タイムカード入力 | 白紙

対応ソフト >>> 弥生給与

株式会社 弥生トレーディング										1頁
タイムカード入力										
竹田辰治										
対象給与: 令和XX年 6月度給与 集計期間: 令和XX年 5月21日 ~ 令和XX年 6月20日										
支給形態: 月給制										
出勤日数		休暇欠勤		遅刻		残業・休出				
勤務日	22.00	有給休暇	0.00	回数	1.00	早出残業	0:00			
所定休日	0.00	有給休暇時間	0:00	時間	0:15	普通残業	18:45			
法定休日	0.00	代替休暇	0.00			深夜残業	0:00			
実働時間		特別休暇		早退		45時間超残業				
実働時間	194:15	一般欠勤	0.00	回数	1.00	60時間超残業	0:00			
		病傷欠勤	0.00	時間	0:15	所定休日	0:00			
		その他休	0.00			所定休日深夜	0:00			
						法定休日	0:00			
						法定休日深夜	0:00			

日付	種別	事由	出勤	退勤	普外	残外	早残	普残	深残	法定外
5月21日(木)			9:00	18:00						
5月22日(金)			9:00	17:45						
5月23日(土)	所定休日		:	:						
5月24日(日)	法定休日		:	:						
5月25日(月)			9:00	18:00						
5月26日(火)			9:00	19:45				1:45		1:45
5月27日(水)			9:00	20:00				2:00		3:45
5月28日(木)			9:15	18:30				0:30		4:00
5月29日(金)			9:00	18:20				0:20		4:20
5月30日(土)	所定休日		:	:						4:20
5月31日(日)	法定休日		:	:						4:20
6月 1日(月)			9:00	19:30				1:30		5:50
6月 2日(火)			9:00	17:30						5:50
6月 3日(水)			9:00	18:15				0:15		6:05
6月 4日(木)			9:00	20:15				2:15		8:20
6月 5日(金)			9:00	18:45				0:45		9:05
6月 6日(土)	所定休日		:	:						9:05
6月 7日(日)	法定休日		:	:						9:05
6月 8日(月)			9:00	21:00				3:00		12:05
6月 9日(火)			9:00	19:55				1:55		14:00
6月 10日(水)			9:00	18:50				0:50		14:50
6月 11日(木)			9:00	18:00						14:50
6月 12日(金)			9:00	17:45						14:50
6月 13日(土)	所定休日		:	:						14:50
6月 14日(日)	法定休日		:	:						14:50
6月 15日(月)			9:00	18:00						14:50
6月 16日(火)			9:00	19:40				1:40		16:30
6月 17日(水)			9:00	18:30				0:30		17:00
6月 18日(木)			9:00	18:00						17:00
6月 19日(金)			9:00	19:30				1:30		18:30
6月 20日(土)	所定休日		:	:						18:30

弥生会計

弥生販売

弥生給与

## 支給（給与・賞与）集計表 | 白紙

対応ソフト >>> (弥生給与) (やよいの給与計算)

株式会社弥生建築設計事務所		支給（給与・賞与）集計表					1頁
令和XX年 5月度給与		令和XX年 8月23日 作成					
		基本給	基本給(月給)	基本給(日給)	基本給(時給)	役員報酬	
1001	弥生憲司	0	0	0	0	400,000	
1002	窪田孝子	480,000	480,000	0	0	0	
1003	田所耕太郎	420,000	420,000	0	0	0	
1004	竹田辰治	300,000	300,000	0	0	0	
1005	鳥海清一	370,000	370,000	0	0	0	
1006	卯月良知	300,000	300,000	0	0	0	
1007	山本尚幸	420,000	420,000	0	0	0	
1008	山名順一朗	260,000	260,000	0	0	0	
1009	長橋薫	220,000	220,000	0	0	0	
1010	中野洋子	220,000	220,000	0	0	0	
1011	安藤明子	69,420	0	0	69,420	0	
1012	石川順一	67,680	0	0	67,680	0	
1013	佐山治夫	53,400	0	0	53,400	0	
1014	大久保直	55,440	0	0	55,440	0	
1015	長嶋[入退者]						
合計		3,235,940	2,990,000	0	245,940	400,000	

## 振込一覧表 | 白紙

対応ソフト >>> (弥生給与) (やよいの給与計算)

株式会社 弥生トレーディング		振込一覧表					1頁	
令和XX年 5月度給与		支給日：令和XX年 5月25日						
振込元金融機関名	振込先金融機関名	口座	口座番号	名義人 名義人(カナ)	振込額	振込方法	手数料	合計
三星銀行 新宿支店		9			3,131,513		5,390	3,136,903
三星銀行 新宿支店			356565	萩原(日給月給) ハキワラ ニッキョウゲ ッキョ	331,619	電信振	440	332,059
三星銀行 新宿支店			123654	窪田 孝子 クバタ タカコ	420,277	電信振	440	420,717
三星銀行 江戸川支店			1235	弥生 憲司(役員) ヤヨイ トシノリヤク	828,424	電信振	550	828,974
三星銀行 江戸川支店			5555	田所 耕太郎 タノコ コウタロウ	293,620	電信振	550	294,170
三星銀行 江戸川支店			7777	竹下[郵便局] タケシタ ユウビンキョウ	150,000	電信振	550	150,550
三星銀行 江戸川支店			9898	原島 [6月昇給] ハラシマ 6ガツ ショウキョウ	100,000	電信振	550	100,550
三星銀行 江戸川支店			6565	小松 [4月昇給] コマツ 4ガツ ショウキョウ	467,457	電信振	550	468,007
四葉銀行 大阪支店			9878	鳥海 清一 トリウミ セイイチ	285,726	電信振	880	286,606
大田銀行 渋谷支店			332255	原島 [6月昇給] ハラシマ 6ガツ ショウキョウ	254,390	電信振	880	255,270
郵便局 杉並支局		1			116,158		0	116,158
郵便局 弥生支店			9966554	竹下[郵便局] タケシタ ユウビンキョウ	116,158	電信振	0	116,158
合計		10			3,247,671		5,390	3,253,061

振込元金融機関：2件 8名 / 8名中

## 住民税徴収額一覧表 | 白紙

対応ソフト >>> (弥生給与) (やよいの給与計算)

株式会社弥生建築設計事務所		住民税徴収額一覧表						1頁
令和XX年 5月度給与		支給日：令和XX年 5月31日						
住民税納付先	自治体コード	指定番号	人数	従業員名	住民コード	徴収税額	退職	
杉並区	123456	100123456	2	弥生憲司	20	50,000		
				窪田孝子	21	50,000		
中野区	234567	200123456	1	田所耕太郎	22	33,000		
				竹田辰治	23	29,000		
府中市	345678	300123456	3	卯月良知	25	29,000		
				山本尚幸	26	33,000		
				鳥海清一	24	33,000		
				安藤明子	30	10,000		
八王子市	456789	400123456	5	石川順一	31	8,300		
				佐山治夫	32	6,600		
				大久保直	33	5,800		
				山名順一朗	27	25,000		
				長橋薫	28	25,000		
国分寺市	567890	500123456	1	中野洋子	29	21,000		
青梅市	678901	600123456	1			25,000		
武蔵野市	789012	700123456	1			21,000		
合計			14			358,700		

14名 / 15名中

## マイナンバー一覧 | 白紙

対応ソフト >>> (弥生給与) (やよいの給与計算)

株式会社 弥生トレーディング		マイナンバー一覧					1頁
R. XX/08/24 作成							
従業員氏名	従業員の個人番号	家族氏名	続柄	家族の個人番号	調整控除	退職手当	
弥生 憲司	0000 0000 0000						
		弥生 愛	配偶者	0000 0000 0000			
		弥生 花子	母	0000 0000 0000			
		弥生 太郎	長男	0000 0000 0000		○	
大阪 健太	0000 0000 0000						
		大阪 真由美	配偶者	0000 0000 0000	○		
東京 花子	0000 0000 0000						
		東京 博子	長女	0000 0000 0000			
藤川 陽子	0000 0000 0000						
		母		0000 0000 0000			

振込依頼書 | 商品コード : 336006

対応ソフト >>> 弥生給与 やよいの給与計算

総合  
給与  
振込依頼書

三星銀行 新宿支店 殿

ご依頼人様  
フリガナ カブシキアイシャヤイトレーディング  
株式会社 弥生トレーディング  
ご連絡先電話番号 042X-XXX-7000

(お願い)

- 太線のなかだけご記入ください。
- 総合振込を依頼する銀行の本支店あての振込は、用紙を別にしてまとめてご記入下さい。
- 振込先銀行は1件ずつ正確にご記入ください。(「〃」「同上」とは表示しないでください)
- 「預金種目」(〇でかこむ)・口座番号、受取人のフリガナを必ずご記入ください。
- 依頼書の各業ごとに「小計」を末葉には「合計」をご記入ください。
- 金額、受取人訂正の場合は当該行を抹消のうえ改めて次の行にご記入ください。
- お振込方法が「電信振」の場合のみ「電信指定」欄に〇を記入して下さい。

取組指定日 XX年 12月 25日 枚中 枚目 1 / 1

送信番号	振込先 銀行 支店	預金種目	口座番号	フリガナ お受取人	金額 円	電信指定	手数料	照査印 発行印
1	三星銀行 新宿支店	普通貯	356565	ハキワラ ニッキウケツキ 萩原 (日給月給)	331,599	○		
2	三星銀行 新宿支店	普通貯	123654	カホタ カコ 窪田 孝子	420,249	○		
3	三星銀行 江戸川支店	普通貯	1235	キヨイ トリシマリヤク 弥生 憲司(役員)	834,523	○		
4	三星銀行 江戸川支店	普通貯	5555	タトコロ コウタロウ 田所 耕太郎	282,496	○		
5	三星銀行 江戸川支店	普通貯	7777	カシタ ユウビンキョウ 竹下 [郵便局]	150,000	○		
6	三星銀行 江戸川支店	普通貯	9898	ハラシマ 6カ ツショウキョウ 原島 [6月昇給]	100,000	○		
7	三星銀行 江戸川支店	普通貯	6565	コマツ 4カ ツショウキョウ 小松 [4月昇給]	454,943	○		
8	三星銀行 江戸川支店	普通貯	1234567891	サトウ オツラン 佐藤 [乙欄]	180,515	○		
9	四葉銀行 大阪支店	普通貯	7581	ナカハシ カヲ 長橋 薫子	358,368	○		
10	四葉銀行 大阪支店	普通貯	9878	トリウミ セイイチ 鳥海 清一	279,619	○		
11	四葉銀行 大阪支店	普通貯	4895	ナカムラ キョウシヨク(アリ) 中村 [休職(有)]	77,046	○		
12	大四銀行 渋谷支店	普通貯	332255	ハラシマ 6カ ツショウキョウ 原島 [6月昇給]	242,338	○		
13		普通貯						
14		普通貯						
15		普通貯						

集中処理分	件	円
自店処理分		
内訳		
オンライン(本支店)		
文書振(未借)		

金額種類	現金	当座	振替
小計	12	3,711,696	円
合計	12	3,711,696	円

取扱店

相手科目 振替印 記帳照合

ご依頼人コード

賞与算定 | 白紙

対応ソフト >>> 弥生給与

株式会社弥生建築設計事務所

賞与算定

賞与名称 : RXX冬賞与

支給日 : 令和XX年12月 7日

順序 : コード順

算定予算額 : 6,000,000 算定額合計 : 5,722,000 残額合計 : 278,000

確定	従業員名	基本額	倍率	調整額	算定額
○	弥生憲司	0.00	2.00000000	0	0
○	窪田孝子	480,000.00	2.00000000	0	960,000
○	田所耕太郎	420,000.00	2.00000000	0	840,000
○	竹田辰治	300,000.00	2.00000000	0	600,000
○	鳥海清一	370,000.00	2.00000000	0	740,000
○	卯月良知	300,000.00	2.00000000	0	600,000
○	山本尚幸	420,000.00	2.00000000	0	840,000
	山名順一朗	260,000.00	1.20000000	0	312,000
	長橋薫	220,000.00	1.50000000	0	330,000
	中野洋子	220,000.00	1.50000000	0	330,000
	長嶋[入退者]	170,000.00	1.00000000	0	170,000
	合計(平均)	3,160,000.00	1.74545455	0	5,722,000

基本額要素 : 基本給(月給) 11名/11名中

昇給算定 | 白紙

対応ソフト >>> 弥生給与

株式会社弥生建築設計事務所

昇給算定

順序 : コード順

算定項目 : 基本給(月給) 算定予算額 : 3,500,000.00 算定額合計 : 3,226,831.20 残高合計 : 273,168.80

確定	従業員名	基本額計	算定額計	差額計	基本額	倍率	調整額	算定額	差額
	弥生憲司	0.00	0.00	0.00	0.00	1.00000000	0.00	0.00	0.00
	窪田孝子	480,000.00	489,600.00	9,600.00	480,000.00	1.02000000	0.00	489,600.00	9,600.00
	田所耕太郎	420,000.00	428,400.00	8,400.00	420,000.00	1.02000000	0.00	428,400.00	8,400.00
	竹田辰治	300,000.00	306,000.00	6,000.00	300,000.00	1.02000000	0.00	306,000.00	6,000.00
	鳥海清一	370,000.00	377,400.00	7,400.00	370,000.00	1.02000000	0.00	377,400.00	7,400.00
	卯月良知	300,000.00	306,000.00	6,000.00	300,000.00	1.02000000	0.00	306,000.00	6,000.00
	山本尚幸	420,000.00	428,400.00	8,400.00	420,000.00	1.02000000	0.00	428,400.00	8,400.00
	山名順一朗	260,000.00	265,200.00	5,200.00	260,000.00	1.02000000	0.00	265,200.00	5,200.00
	長橋薫	220,000.00	224,400.00	4,400.00	220,000.00	1.02000000	0.00	224,400.00	4,400.00
	中野洋子	220,000.00	224,400.00	4,400.00	220,000.00	1.02000000	0.00	224,400.00	4,400.00
	安藤明子	890.00	907.80	17.80	0.00	1.00000000	0.00	0.00	0.00
	石川順一	940.00	958.80	18.80	0.00	1.00000000	0.00	0.00	0.00
	佐山治夫	890.00	907.80	17.80	0.00	1.00000000	0.00	0.00	0.00
	大久保直	840.00	856.80	16.80	0.00	1.00000000	0.00	0.00	0.00
	長嶋[入退者]	170,000.00	173,400.00	3,400.00	170,000.00	1.02000000	0.00	173,400.00	3,400.00
	合計(平均)	3,163,560.00	3,226,831.20	63,271.20	3,160,000.00	1.01333333	0.00	3,223,200.00	63,200.00

15名/15名中

## 所得税徴収高計算書用資料 | 白紙

対応ソフト >>> 弥生給与

株式会社 弥生トレーディング

### 所得税徴収高計算書用資料

集計期間 7月～12月

区分	支払年月日	人員	課税支給額	税額	非課税支給額
給与	令和XX年12月25日	142	54,527,276	7,430,830	2,114,600
賞与	令和XX年12月7日	13	12,832,000	2,050,586	0
年末調整等(不足税額)		0		0	
年末調整等(超過税額)		0		0	
合計			67,359,276	9,481,416	2,114,600

## 労働保険料算定基礎賃金集計表 | 白紙

対応ソフト >>> 弥生給与 やよいの給与計算

株式会社 弥生トレーディング

### 労働保険料算定基礎賃金集計表

令和X1年4月度～令和X2年3月度

事業区分：一般事業所

	労災保険対象労働者数及び賃金						雇用保険対象被保険者数及び賃金							
	常用労働者		役員労働者		臨時労働者		合計		被保険者		役員被保険者		合計	
	人数	賃金	人数	賃金	人数	賃金	人数	賃金	人数	賃金	人数	賃金	人数	賃金
令和X2年1月度給与	24	6,036,440	0	0	0	0	24	6,036,440	24	6,036,440	0	0	24	6,036,440
令和X2年2月度給与	24	5,994,440	0	0	0	0	24	5,994,440	24	5,994,440	0	0	24	5,994,440
令和X2年3月度給与	24	6,114,440	0	0	0	0	24	6,114,440	24	6,114,440	0	0	24	6,114,440
小計(前期分)		0		0		0		0		0		0		0
小計(後期分)		18,145,320		0		0	24	18,145,320		18,145,320		0	24	18,145,320
合計		18,145,320		0		0	24	18,145,320		18,145,320		0	24	18,145,320

## 住民税給与所得者異動届資料 | 白紙

対応ソフト >>> 弥生給与 やよいの給与計算

株式会社 弥生トレーディング

### 住民税給与所得者異動届資料

令和XX年5月度給与

支給日：令和XX年5月31日

自治体名	住民コード 特別徴収税額	退職者名 徴収済税額	退職年月日 未徴収税額	本年給与支給額 本年社会保険料
東京都新宿区	18 75,600	窪田孝子 31,500	令和XX年5月20日 44,100	1,320,000 260,640

## 社会保険料改定通知 | 白紙

対応ソフト >>> 弥生給与

### 社会保険料改定通知

弥生憲司 殿

あなたの社会保険料控除額が令和XX年4月より次の通り変更となりましたので、お知らせします。

	健康保険	介護保険	厚生年金	合計
現行	24,775	4,125	45,750	74,650
改正後	24,750	3,925	45,750	74,425
差	-25	-200	0	-225

株式会社弥生建築設計事務所

### 社会保険料改定通知

窪田孝子 殿

あなたの社会保険料控除額が令和XX年4月より次の通り変更となりましたので、お知らせします。

	健康保険	介護保険	厚生年金	合計
現行	23,288	3,877	43,005	70,170
改正後	23,265	3,689	43,005	69,959
差	-23	-188	0	-211

株式会社弥生建築設計事務所

## 賞与支払届用資料 | 白紙

対応ソフト >>> 弥生給与 やよいの給与計算

株式会社弥生建築設計事務所

### 賞与支払届用資料

賞与名称：RXX冬賞与

支給日：令和XX年12月7日

被保険者整理番号	被保険者の氏名	生年月日	賞与額			種別	70歳以上被用者	2以上の事業所勤務
			金銭による額	現物による額	合計(単位:千円)			
9001	弥生憲司	5-420319	15,000,000	0	15,000	1		
9002	窪田孝子	5-440504	960,000	0	960	2		
9003	田所耕太郎	5-540208	840,000	0	840	1		
9004	竹田辰治	5-610402	600,000	0	600	1		
9005	鳥海清一	5-570306	800,000	0	800	1		
9006	卯月良知	5-601111	604,000	0	604	1		
9007	山本尚幸	5-521221	644,000	0	644	1		
9008	山名順一朗	7-020812	520,000	0	520	1		
9009	長橋薫	7-020224	440,000	0	440	1		
9010	中野洋子	7-050506	440,000	0	440	2		

賞与支払届 | OCR 用紙

対応ソフト >>> 弥生給与 やよいの給与計算

様式コード 2265 健康保険 厚生年金保険 被保険者賞与支払届 70歳以上被用者賞与支払届

令和 年 月 日提出

事業所整理記号 1234

事業所所在地 〒152-0035 東京都八王子市旭町XX-XX

事業所名称 株式会社弥生建築設計事務所

事業主氏名 代表取締役 弥生憲司

電話番号 0426 ( )

社会保険労務士記載欄 氏名等

提出者記入欄 受付印

項目名	① 被保険者整理番号	② 被保険者氏名	③ 生年月日	⑦ 個人番号 [基礎年金番号] ※70歳以上被用者の場合のみ
共通	④ 賞与支払年月日(共通)	⑤ 賞与支払額	⑥ 賞与額(千円未満は切捨て)	⑧ 備考
1	9001	弥生憲司	5-420319	1. 70歳以上被用者 2. 二以上勤務
2	9002	窪田孝子	5-440504	1. 70歳以上被用者 2. 二以上勤務
3	9003	田所耕太郎	5-540208	1. 70歳以上被用者 2. 二以上勤務
4	9004	竹田辰治	5-610402	1. 70歳以上被用者 2. 二以上勤務
5	9005	鳥海清一	5-570306	1. 70歳以上被用者 2. 二以上勤務
6	9006	卯月良知	5-601111	1. 70歳以上被用者 2. 二以上勤務
7	9007	山本尚幸	5-521221	1. 70歳以上被用者 2. 二以上勤務
8	9008	山名順一郎	7-020812	1. 70歳以上被用者 2. 二以上勤務
9	9009	長橋薫	7-020224	1. 70歳以上被用者 2. 二以上勤務
10	9010	中野洋子	7-050506	1. 70歳以上被用者 2. 二以上勤務

←1枚ずつ必ず記入してください。

年末調整明細書 | 白紙

対応ソフト >>> 弥生給与 やよいの給与計算

令和XX年度 年末調整明細書

株式会社弥生建築設計事務所

氏名 田所 耕太郎 様

所属 営業部

コード 1003

年間課税支給額			社会保険料	源泉徴収税額	給与所得控除後の金額	所得金額調整控除額	給与所得控除後の金額(調整控除後)
給料・手当等	賞与等	合計					
5,930,157	1,680,000	7,610,157	1,031,536	324,392	5,749,141	0	5,749,141

保険料控除/配特控除の申告		扶養控除等(異動)の控除額		所得控除額合計	
社会保険料申告控除分	240,000	配偶者の控除額	0	2,611,536	
小規模企業共済等掛金	0	扶養控除額	760,000	3,137,000	
生命保険料控除額	50,000	障害者控除額	0	算出所得税額 216,200	
地震保険料等控除額	50,000	その他の控除額	480,000	住宅ローン控除等	
配偶者特別控除額	0	(小計)	1,240,000	居住開始年月日(1回目) H.25/05/14	
				居住開始年月日(2回目)	
				控除額合計 0	
				年調所得税額 216,200	
				年調年税額 220,700	
				(精算未済) 103,692	

※年末調整関連の書式は2023年7月現在のものです。令和5年分の書式は変更される可能性があります。変更された場合も「弥生給与 24+クラウド」および「やよいの給与計算 24+クラウド」の年末調整対応版で新書式に対応します。

年末調整 | 一覧表 | 白紙

対応ソフト >>> 弥生給与

株式会社弥生建築設計事務所 1頁

年末調整明細一覧表

年末調整の処理年度: R. XX年分

順序: コード順(昇順)

氏名	弥生 憲司	窪田 孝子	田所 耕太郎	竹田 辰治	
年調対象	(2000万超)	<input checked="" type="checkbox"/> 年調対象	<input checked="" type="checkbox"/> 年調対象	<input checked="" type="checkbox"/> 年調対象	
課税支給額	給料・手当等	5,700,000	5,745,000	5,930,157	3,865,083
	賞与等	15,860,000	1,920,000	1,680,000	1,200,000
	現物	0	0	0	0
	前職分	0	0	0	0
非課税支給額	給料・手当等	162,600	162,600	166,320	103,440
	賞与等	0	0	0	0
	合計	162,600	162,600	166,320	103,440
支給額総計	21,722,600	7,827,600	7,776,477	5,168,523	
給与所得控除後の金額	0	5,798,500	5,749,141	3,611,200	
所得金額調整控除額	0	0	0	0	
給与所得控除後の金額(調整控除後)	0	5,798,500	5,749,141	3,611,200	
社会保険料	給料・手当等	901,767	875,862	774,832	547,269
	(うち確定拠出年金)	0	0	0	0
	賞与等	552,578	293,376	256,704	172,620
	0	0	0	0	
	1,169,238	1,031,536	719,889		

※年末調整関連の書式は2023年7月現在のものです。令和5年分の書式は変更される可能性があります。変更された場合も「弥生給与 24+クラウド」および「やよいの給与計算 24+クラウド」の年末調整対応版で新書式に対応します。



給与所得の源泉徴収票等の法定調書合計表 | 提出用

対応ソフト >>> 弥生給与

令和 <span style="border: 1px solid black; padding: 2px;">XX</span> 年分 給与所得の源泉徴収票等の法定調書合計表 <small>(所得税法施行規則別表第5(8)、5(24)、5(25)、5(26)、6(1)及び6(2)関係)</small>		F E 0 1 0 4
税務署受付印 <span style="float: right;">令和 年 月 日提出 新宿 税務署長 殿</span>		事業種目 小売・サービス業 整理番号 <span style="border: 1px solid black; padding: 2px;">00006637</span>
住所又は所在地 <small>(フリガナ) 東京都城西弥生町1-8-15 ABビル 3F 電話(042X-XXX-7000)</small>	調査の提出区分 <span style="border: 1px solid black; padding: 2px;">1</span>	提出媒体 <span style="border: 1px solid black; padding: 2px;">01219</span>
氏名又は名称 <small>個人番号又は法人番号注</small> 株式会社 弥生トレーディング	作成担当者 竹下 桂子	本店等一括提出 <input type="checkbox"/> 有 <input type="checkbox"/> 送付 <input type="checkbox"/> 否 <input type="checkbox"/>
代表者氏名印 弥生 憲司	作成税理士 税理士番号 <span style="border: 1px solid black; padding: 2px;">123456</span>	税理士番号

1 給与所得の源泉徴収票合計表 (375)			
区分	人員	支払金額	源泉徴収税額
① 給与、賞等の総額	27人	1,242,410,340円	83,347,330円
② のうち、内職通関の日雇労働者の賃金			
③ 源泉徴収票を提出するもの	12人	100,677,434円	8,215,783円
④ のうち、源泉徴収票を提出するもの			

2 退職所得の源泉徴収票合計表 (316)			
区分	人員	支払金額	源泉徴収税額
① 退職手当等の総額			
② のうち、源泉徴収票を提出するもの			

3 報酬、料金、契約金及び賞金の支払調書合計表 (309)				
区分	個人	個人以外	支払金額	源泉徴収税額
① 原稿料、講演料等の報酬又は料金(1号該当)				
② 弁護士、税理士等の報酬又は料金(2号該当)				
③ 診療報酬(3号該当)				
④ 職業野球選手、騎手、外交員等の報酬又は料金(4号該当)				
⑤ 芸能等に係る出演、演出等の報酬又は料金(5号該当)				
⑥ ホステス等の報酬又は料金(6号該当)				
⑦ 契約金(7号該当)				
⑧ 賞金(8号該当)				
⑨ 計				
⑩ のうち、支払調書を提出するもの				

4 不動産の使用料等の支払調書合計表 (313)			
区分	人員	支払金額	源泉徴収税額
① 使用料等の総額			
② のうち、支払調書を提出するもの			

6 不動産等の売買又は貸付けのあっせん手数料の支払調書合計表 (314)			
区分	人員	支払金額	源泉徴収税額
① あっせん手数料の総額			
② のうち、支払調書を提出するもの			

5 不動産等の譲受けの対価の支払調書合計表 (376)			
区分	人員	支払金額	源泉徴収税額
① 譲受けの対価の総額			
② のうち、支払調書を提出するもの			

提出用  
平成28年1月1日以後提出用  
提出媒体欄には、法定調書の種類別にコードを記載してください。(電子FD15 MO16 CD17 DVD18 書面30 その他99)

※年末調整関連の書式は2023年7月現在のものです。令和5年分の書式は変更される可能性があります。変更された場合も「弥生給与 24+クラウド」および「やよいの給与計算 24+クラウド」の年末調整対応版で新書式に対応します。

給与支払報告書 | 源泉徴収票 | ページプリンタ用

対応ソフト >>> 弥生給与 やよいの給与計算

令和 <span style="border: 1px solid black; padding: 2px;">XX</span> 年分 給与支払報告書(個人別明細書)		F E 0 1 0 4
税務署受付印 <span style="float: right;">令和 年 月 日提出 新宿 税務署長 殿</span>		事業種目 小売・サービス業 整理番号 <span style="border: 1px solid black; padding: 2px;">00006637</span>
住所又は所在地 <small>(フリガナ) 東京都府中市府中町XX-XX 電話(042X-XXX-7000)</small>	調査の提出区分 <span style="border: 1px solid black; padding: 2px;">1</span>	提出媒体 <span style="border: 1px solid black; padding: 2px;">01219</span>
氏名又は名称 <small>個人番号又は法人番号注</small> 株式会社 弥生トレーディング	作成担当者 竹下 桂子	本店等一括提出 <input type="checkbox"/> 有 <input type="checkbox"/> 送付 <input type="checkbox"/> 否 <input type="checkbox"/>
代表者氏名印 弥生 憲司	作成税理士 税理士番号 <span style="border: 1px solid black; padding: 2px;">123456</span>	税理士番号

給与・賞与			
種別	支払金額	源泉徴収税額	源泉徴収税額
給与・賞与	5,065,083円	3,611,200円	1,249,889円
源泉控除対象配偶者の有無等			
配偶者(特別)			
控除対象扶養親族の数の有無等			
特定			
その他			
社会保険料等の金額	719,889円	50,000円	138,600円

控除対象扶養親族			
氏名	区分	控除額	源泉徴収税額
1			
2			
3			
4			

※年末調整関連の書式は2023年7月現在のものです。令和5年分の書式は変更される可能性があります。変更された場合も「弥生給与 24+クラウド」および「やよいの給与計算 24+クラウド」の年末調整対応版で新書式に対応します。

弥生会計  
弥生販売  
弥生給与

# 給与支払報告書 | 総括表 | ヒサゴ: GB1155

対応ソフト >>> 弥生給与 | やよいの給与計算

給与支払報告書(総括表)		給与支払報告書(総括表)	
令和XX年 月 日提出	指定番号 0035687	令和XX年 月 日提出	指定番号 0035687
給与支払期間 令和XX年1月分から12月分まで	フリガナ カブシキカイシャ トレーディング	給与支払期間 令和XX年1月分から12月分まで	フリガナ カブシキカイシャ トレーディング
給与支払者の氏名又は名称 株式会社 弥生トレーディング	事業種目 小売・サービス業	給与支払者の氏名又は名称 株式会社 弥生トレーディング	事業種目 小売・サービス業
所得税の源泉徴収をしない事務所又は事業の名称	受給者数 26人	所得税の源泉徴収をしない事務所又は事業の名称	受給者数 26人
フリガナ	特別徴収対象者数 10人	フリガナ	特別徴収対象者数 10人
同上の所在地 東京都城西弥生町1-8-15 ABビル 3F	報告人員の合計 10人	同上の所在地 東京都城西弥生町1-8-15 ABビル 3F	報告人員の合計 10人
給与支払者が法人である場合の代表者の氏名 弥生 憲司	所務署名 新宿 税務署	給与支払者が法人である場合の代表者の氏名 弥生 憲司	所務署名 新宿 税務署
連絡者の氏名、所属課、係名、電話番号及び電子メールの送付先	納入書 必要	連絡者の氏名、所属課、係名、電話番号及び電子メールの送付先	納入書 必要

※年末調整関連の書式は2023年7月現在のものです。令和5年分の書式は変更される可能性があります。変更された場合も「弥生給与 24+クラウド」および「やよいの給与計算 24+クラウド」の年末調整対応版で新書式に対応します。

# 所得税源泉徴収簿兼賃金台帳 | 官庁指定用紙

対応ソフト >>> 弥生給与 | やよいの給与計算

所属	職名	住所	氏名	整理番号
東京総務部	部長	東京都江戸川区一之江3-1-214	田所 耕太郎	21001

区分	月	日	支給金額	社会保険料控除額	社会保険料等除額の給付金額	扶養親族等の数	算出税額	年末調整による過不足税額	差引徴収税額
給	1	25	348,344	48,690	299,654	2	5,130		5,130
給	2	25	348,344	48,690	299,654	2	5,130		5,130
給	3	25	348,344	48,690	299,654	2	5,130		5,130
給	4	25	369,850	47,888	321,962	2	5,980		5,980
給	5	24	369,850	47,888	321,962	2	5,980		5,980
給	6	25	369,850	47,888	321,962	2	5,980		5,980
給	7	25	369,850	47,888	321,962	2	5,980		5,980
給	8	23	369,850	56,867	312,983	2	5,620		5,620
給	9	25	369,850	56,867	312,983	2	5,620		5,620
給	10	25	369,850	56,867	312,983	2	5,620		5,620
給	11	25	369,850	56,867	312,983	2	5,620		5,620
給	12	25	369,850	56,867	312,983	2	5,620		5,620
計			4,373,682	621,957	3,751,725		67,410		67,410

※年末調整関連の書式は2023年7月現在のものです。令和5年分の書式は変更される可能性があります。変更された場合も「弥生給与 24+クラウド」および「やよいの給与計算 24+クラウド」の年末調整対応版で新書式に対応します。

# 所得税源泉徴収簿兼賃金台帳 | ヒサゴ: GB1156

対応ソフト >>> 弥生給与 | やよいの給与計算

令和X年分 所得税源泉徴収簿 兼賃金台帳		整理番号 21001	
氏名 田所 耕太郎	性別 男	昭和54年 1月 22日 生	下132-0024
所属 東京総務部	生年 平成29年 4月 8日 入社	東京都江戸川区一之江3-1-21	東京都江戸川区一之江3-1-21
分 給	基本給	役員報酬	職務手当
1 1月24日	300,000	0	0
2 2月25日	300,000	0	0
3 3月25日	300,000	0	0
4 4月24日	320,000	0	0
5 5月25日	320,000	0	0
6 6月25日	320,000	0	0
7 7月22日	320,000	0	0
8 8月25日	320,000	0	0
9 9月25日	320,000	0	0
10 10月23日	320,000	0	0
11 11月25日	320,000	0	0
12 12月25日	320,000	0	0
計	3,780,000	0	0
賞 与	1月9日	600,000	
2 12月9日	600,000		
計	1,200,000		
前職分	76,956	129,780	3,960
合計	5,100,000	0	0

※年末調整関連の書式は2023年7月現在のものです。令和5年分の書式は変更される可能性があります。変更された場合も「弥生給与24+クラウド」および「やよいの給与計算 24+クラウド」の年末調整対応版で新書式に対応します。

# 窓付封筒

商品コード

アクア	333101
グリーン	333102
グレー	333103

対应用紙

商品名	商品コード	掲載ページ
給与明細書(ページ(レーザー)プリンター・インクジェットプリンター兼用)	336001	62

# ページプリンタ用伝票専用バインダー | 商品コード: 333002



対應用紙

商品名	商品コード	掲載ページ
給与明細書	336001	62
給与明細書ページプリンタ用紙	334007	-